

STANDAARDTRAJECT

Afwerking bouw dual

1. Situering en omschrijving

De opleiding afwerking bouw dual combineert een schoolcomponent en een werkplekcomponent. De combinatie van schoolcomponent met werkplekcomponent omvat minimaal 28 opleidingsuren per week.

In de opleiding afwerking bouw dual wordt gekozen voor een overeenkomst alternerende opleiding. Dit impliceert dat de wekelijkse invulling moet overeenstemmen met de normale voltijdse wekelijkse arbeidsduur die van toepassing is in de onderneming overeenkomstig de CAO. Meestal is dit gemiddeld 38 opleidingsuren per week, maar dit dient bij opmaak van de overeenkomst op de werkplek nagevraagd te worden.

De opleiding afwerking bouw dual wordt georganiseerd in het eerste en tweede leerjaar van de derde graad beroepssecundair onderwijs binnen het studiegebied Bouw.

Het standaardtraject voor de opleiding afwerking bouw dual is gebaseerd op de volgende beroepskwalificatie(s):

- Beroepskwalificatie bk-0168-3 dekvloerlegger, niveau 3 van de Vlaamse kwalificatiestructuur
- Beroepskwalificatie bk-0130-5 stukadoor, niveau 3 van de Vlaamse kwalificatiestructuur
- Beroepskwalificatie bk-0169-3 vloerder-tegelzetter, niveau 3 van de Vlaamse kwalificatiestructuur

In de opleiding afwerking bouw dual leert men :

- dragende vloeren, afzonderingslagen en/of isolerende lagen van een afwerklaag of dekvloer te voorzien teneinde de vloer af te werken of voor te bereiden op de afwerking met diverse vloerbekledingen;
- natte binnenbepleisteringen, buitenbepleisteringen, droge bepleisteringen (droogbouwsystemen) uit te voeren en gipsblokken te plaatsen teneinde de bouwfysische en esthetische eigenschappen van gebouwen te verbeteren en af te werken;
- oppervlakken (vloeren, muren, trappen, terrassen, ...) af te werken met tegels, teneinde deze te beschermen en te verfraaien.

De leerling dient zijn opleidingstraject te vervullen binnen deze 3 contexten, namelijk het leggen van dekvloeren, het uitvoeren van pleisterwerken en het plaatsen van vloeren en tegels.

In een standaardtraject wordt er geen uitspraak gedaan over de organisatievorm van de duale opleiding. De aanbieder dual leren bepaalt zelf of hij dit lineair of modulair organiseert.

De opleidingsduur bedraagt 2 jaar, waarvan kan worden afgeweken in functie van de individuele leerweg van een jongere.

2. Toelatingsvoorwaarden

De voorwaarden om bij de start van de opleiding afwerking bouw dual als regelmatige leerling te worden toegelaten zijn:

- voldaan hebben aan de voltijdse leerplicht, en
- ofwel voldoen aan de toelatingsvoorwaarden tot het eerste leerjaar van de derde graad bso, waarop de opleiding afwerking bouw dual zich situeert. Deze voorwaarden zijn bepaald in de codex secundair onderwijs en het besluit van de Vlaamse Regering van 19 juli 2002 betreffende de organisatie van het voltijds secundair onderwijs, en meegedeeld bij omzendbrief SO 64. Voor de overstap van een niet-duale naar een duale opleiding binnen de derde graad (met uitzondering van het derde leerjaar van de derde graad) wordt het eerste leerjaar niet-duaal gelijk gesteld met het eerste jaar dual. Voor overstap in de derde graad van het eerste leerjaar niet-duaal naar het tweede jaar dual bso moet de leerling voldoen aan de toelatingsvoorwaarden tot het tweede leerjaar van de derde graad bso; ofwel als zijinstromer¹ beschikken over een gunstige beslissing van de klassenraad voor de opleiding afwerking bouw dual.

Uit het leerlingendossier moet de verificatie kunnen opmaken dat de leerling aan de toelatingsvoorwaarden voldoet.

3. Algemene vorming

De verplichte algemene vorming voor het eerste en tweede leerjaar van de derde graad bso is opgenomen in het standaardtraject en omvat alle eindtermen of een verwijzing naar de inhoud van deze onderdelen:

Project algemene vakken

De vakgebonden eindtermen van het eerste en tweede leerjaar van de derde graad bso.

Moderne vreemde talen (Frans of Engels)

De vakgebonden eindtermen van Frans of Engels van het eerste en tweede leerjaar van de derde graad bso.

Lichamelijke opvoeding (niet van toepassing voor CDO en Syntra)

De vakgebonden eindtermen van het eerste en tweede leerjaar van de derde graad bso.

Vakoverschrijdende eindtermen

De vakoverschrijdende eindtermen van het secundair onderwijs.

Levensbeschouwing (niet van toepassing voor CDO en Syntra)

De doelen voor godsdienst, niet-confessionele zedenleer, cultuurbeschouwing of eigen cultuur en religie zijn in overeenstemming met de internationale en grondwettelijke beginselen inzake de rechten van de mens en van het kind in het bijzonder en respecteren de door het Vlaams Parlement, naargelang van het geval, bekrachtigde of goedgekeurde eindtermen.

¹ Definitie zijinstromer: "jongeren die het onderwijs al hebben verlaten, al dan niet gekwalificeerd, en die zich na een onderbreking opnieuw willen inschrijven voor een dual structuuronderdeel".

De aanbieder duaal leren bepaalt zelf hoe de algemeen vormende competenties georganiseerd worden en bepaalt zelf de mate van integratie met de beroepsgerichte competenties.

4. Beroepsgerichte vorming – organisatie lineair

Per activiteit worden de bijhorende vaardigheden en kenniselementen opgenomen. De geselecteerde kennis moet steeds in functie van de activiteit en vaardigheden gerealiseerd worden.

Activiteiten	Kennis
<p>Werkt in teamverband</p> <ul style="list-style-type: none"> - Communiceert effectief en efficiënt - Wisselt informatie uit met collega's en verantwoordelijken - Rapporteert aan leidinggevenden - Werkt efficiënt samen met collega's - Volgt aanwijzingen van verantwoordelijken op - Past zich flexibel aan (verandering van collega's, ...) 	<p>Kennis</p> <ul style="list-style-type: none"> - Kennis van communicatietechnieken - Kennis van vakterminologie
<p>Werkt met oog voor veiligheid, milieu, kwaliteit en welzijn</p> <ul style="list-style-type: none"> - Herkent en signaleert gevaarlijke situaties, neemt gepaste maatregelen bij ongelukken en meldt ongevallen en incidenten volgens interne procedures - Herkent, voorkomt en beschermt tegen specifieke risico's - Maakt onderscheid tussen gevaarlijk en niet gevaarlijke producten en afvalstoffen - Vraagt om informatie in geval van twijfel over afvalstoffen - Sorteert afval volgens de richtlijnen - Respecteert de regels rond energieprestaties van gebouwen - Herkent asbesthoudende producten en reageert passend - Houdt zich aan de regels voor traceerbaarheid van producten - Werkt ergonomisch - Gebruikt persoonlijke en collectieve beschermingsmiddelen - Past de voorschriften met betrekking tot netheid en hygiëne toe - Ziet er op toe dat veiligheids- en milieuvoorschriften worden gerespecteerd - Beperkt stofemissie - Gebruikt (stof)afzuigapparatuur - Evalueert zijn eigen werkzaamheden kwalitatief en kwantitatief, en stuurt desnoods bij - Meldt problemen aan de verantwoordelijke 	<p>Basiskennis</p> <ul style="list-style-type: none"> - Basiskennis van algemene principes EPB <p>Kennis</p> <ul style="list-style-type: none"> - Kennis van technische voorschriften en aanbevelingen in functie van de eigen werkzaamheden - Kennis van specifieke risico's van gevaarlijke en schadelijke stoffen (cement en hulpstoffen, kwartsstof, houtstof, asbesthoudende producten, ...), elektriciteit, lawaai, trillingen, brand, explosies, ... - Kennis van voorschriften rond afval en gevaarlijke producten (o.a. asbest, ...) - Kennis van ergonomische hef- en tiltechnieken - Kennis van persoonlijke en collectieve beschermingsmiddelen - Kennis van (veiligheids)pictogrammen - Kennis van hygiëne, veiligheids-, milieu-, kwaliteits- en welzijnsvoorschriften - Kennis van elektrisch-, pneumatisch- en handgereedschap - Kennis van controle- en meetmethoden en -instrumenten - Kennis van kwaliteitsnormen, waarden en toleranties

<p>Organiseert zijn werkplek veilig en ordelijk</p> <ul style="list-style-type: none"> - Organiseert zijn werkplaats rekening houdend met een logische werkvolgorde - Richt de werkplaats (ergonomisch) in - Plaatst de signalisatie en brengt waarschuwingstekens aan - Houdt de werkplek schoon - Bergt de eigen gereedschappen en hulpmiddelen op - Gebruikt collectieve beschermingsmiddelen 	<p>Basiskennis</p> <ul style="list-style-type: none"> - Basiskennis van opslag- en stapeltechnieken <p>Kennis</p> <ul style="list-style-type: none"> - Kennis van signalisatievoorschriften - Kennis van (interne) transportmiddelen - Kennis van laad- en zekeringstechnieken
<p>Werkt op hoogte</p> <ul style="list-style-type: none"> - Gebruikt ladders volgens de veiligheidsregels als toegangsmiddel - Gebruikt steigers volgens de instructies en veiligheidsregels - Gebruikt beschermingsmiddelen (PBM's en CBM's) aangepast aan de werkomstandigheden 	<p>Kennis</p> <ul style="list-style-type: none"> - Kennis van voorschriften voor het veilig werken op hoogte - Kennis van persoonlijke en collectieve beschermingsmiddelen - Kennis van maatregelen ter preventie van het vallen van personen en voorwerpen van een steiger - Kennis van voorwaarden om een steiger te betreden
<p>Gebruikt stromen duurzaam en beperkt geluidshinder</p> <ul style="list-style-type: none"> - Gebruikt water voor taken en schoonmaak efficiënt - Gebruikt machines en gereedschappen efficiënt - Beperkt het lawaai: gebruikt persoonlijke beschermingsmiddelen, implementeert preventiemaatregelen voor omgeving 	<p>Kennis</p> <ul style="list-style-type: none"> - Kennis van hygiëne, veiligheids-, milieu-, kwaliteits- en welzijnsvoorschriften - Kennis van geoptimaliseerd verbruik en recuperatie van water, materialen en energie - Kennis van materialen, machines en gereedschappen
<p>Gebruikt machines en gereedschappen</p> <ul style="list-style-type: none"> - Selecteert te gebruiken machines en gereedschappen - Controleert de machines en gereedschappen voor gebruik - Gebruikt machines en gereedschappen op een veilige en efficiënte manier - Onderhoudt en reinigt de machines en gereedschappen na gebruik 	<p>Kennis</p> <ul style="list-style-type: none"> - Kennis van werking en veiligheidsaspecten van gebruikte machines en gereedschappen - Kennis van elektriciteit i.f.v. de werkzaamheden - Kennis van onderhoudstechnieken van gereedschappen en materieel
<p>Houdt werkadministratie bij</p> <ul style="list-style-type: none"> - Houdt planning en werkdocumenten bij 	<p>Kennis</p> <ul style="list-style-type: none"> - Kennis van werkdocumenten, tekeningen en plannen
<p>Plant de werkzaamheden</p> <ul style="list-style-type: none"> - Leest en begrijpt plannen, werktekeningen of werkopdrachten - Controleert de aard en de staat van de ondergrond van de te behandelen oppervlakken 	<p>Basiskennis</p> <ul style="list-style-type: none"> - Basiskennis van Building Information Modeling (BIM) <p>Kennis</p> <ul style="list-style-type: none"> - Kennis van functionele berekeningen

<ul style="list-style-type: none"> - Meet op of berekent op plan de nodige hoeveelheden materiaal voor een bepaald werk - Bepaalt de uitvoeringsfases en maakt een planning op van het verloop van de werkzaamheden - Bepaalt de benodigde materialen, gereedschappen en machines in functie van de dagactiviteit - Stemt de eigen werkzaamheden af op de activiteiten van anderen (het bouwteam) - Onderhoudt contacten met collega's 	<ul style="list-style-type: none"> - Kennis van werkdocumenten, tekeningen en plannen - Kennis van materialen, machines en gereedschappen
<p>Plaatst indien van toepassing isolatiemateriaal i.f.v. dekvloer</p> <ul style="list-style-type: none"> - Werkt oneffenheden van het te isoleren oppervlak bij - Tekent isolatiematerialen af, snijdt en voegt deze samen - Bevestigt ze volgens type en positie - Vermijdt koudebruggen - Verzekert zich van de continuïteit van de isolatie - Beschermt het geplaatste isolatiemateriaal 	<p>Kennis</p> <ul style="list-style-type: none"> - Kennis van soorten en eigenschappen van isolatiematerialen - Kennis van bouwknopen - Kennis van verschillende soorten isolatietechnieken - Kennis van basisprincipes van thermische isolatie - Kennis van basisprincipes van akoestische isolatie
<p>Plaatst lucht- en/of dampscherm i.f.v. dekvloer</p> <ul style="list-style-type: none"> - Selecteert het lucht- en dampwerende materiaal - Voert de banen uit - Doorbreekt en integreert andere elementen - Werkt lucht- en dampdicht af 	<p>Kennis</p> <ul style="list-style-type: none"> - Kennis van lucht- en dampschermen (soorten, eigenschappen, bevestigingen en aansluiting)
<p>Bereidt de eigen werkzaamheden voor i.f.v. dekvloerleggen</p> <ul style="list-style-type: none"> - Beoordeelt de draagvloer (stofvrij, vochtig of droog, ...) - Reinigt en/of bevochtigt de draagvloer indien nodig - Beoordeelt de condities (temperatuur, luchtvochtigheid, afsluitingen, buitenopeningen, ...) - Beschermt bestaande elementen (raamwerk, muren, drempels, ...) - Installeert aanvoerslangen en machines - Gaat de opbouw en samenstelling van de dekvloer na - Gaat de uiteindelijke hoogte/dikte van de dekvloer na - Brengt hoogtelijnen aan - Lijnt uit en zet waterpas 	<p>Kennis</p> <ul style="list-style-type: none"> - Kennis van functionele berekeningen - Kennis van legende, symbolen en de schaal van het plan - Kennis van noodzaak van een onderlaag of uitvullaag - Kennis van samenstellingen en eigenschappen van cement- en harsgebonden dekvloermortels - Kennis van voornaamste bindmiddelen, toeslagstoffen, hulpstoffen, specifieke additieven, coatings, ... - Kennis van verenigbaarheid van materialen (welke wel en welke niet met elkaar in aanraking mogen komen) - Kennis van eigenschappen van draagvloeren en ondergronden:

	<p>oppervlaktetoestand, hardheid, scheurvorming</p> <ul style="list-style-type: none"> - Kennis van technieken en instrumenten voor pas- en uitzetwerk <p>Grondige kennis</p> <ul style="list-style-type: none"> - Grondige kennis van eigenschappen van de gebruikte materialen en hun mengverhoudingen - Grondige kennis van opbouw en samenstelling van dekvloeren en onderlagen
<p>Bereidt de uitvoering van een hechtende dekvloer voor</p> <ul style="list-style-type: none"> - Borstelt een aanbrandlaag in 	<p>Grondige kennis</p> <ul style="list-style-type: none"> - Grondige kennis van eigenschappen van de gebruikte materialen en hun mengverhoudingen - Grondige kennis van opbouw en samenstelling van dekvloeren en onderlagen
<p>Bereidt de uitvoering van een niet-hechtende dekvloer voor</p> <ul style="list-style-type: none"> - Brengt de scheidingslaag aan - Brengt randvoegen aan 	<p>Kennis</p> <ul style="list-style-type: none"> - Kennis van richtlijnen voor het uitvoeren van voegen - Kennis van soorten voegen: uitvoeringsvoegen, verdeelvoegen (uitzettings- of krimpvoegen, scheidingsvoegen, rand- en omtrekvoegen, ...) <p>Grondige kennis</p> <ul style="list-style-type: none"> - Grondige kennis van eigenschappen van de gebruikte materialen en hun mengverhoudingen - Grondige kennis van opbouw en samenstelling van dekvloeren en onderlagen
<p>Bereidt de uitvoering van een zwevende dekvloer voor</p> <ul style="list-style-type: none"> - Bereidt diverse, al dan niet isolerende, onderlagen voor - Plaatst de thermische en/of akoestische isolatie - Behandelt de isolerende onderlaag indien nodig met een primer - Brengt randvoegen aan - Dekt de isolatie af met een beschermfolie - Lijmt, last naden of laat de beschermfolie overlappen 	<p>Kennis</p> <ul style="list-style-type: none"> - Kennis van isolatiematerialen, lucht- en dampschermen (soorten, eigenschappen, bevestigingen en aansluiting) - Kennis van bouwknopen - Kennis van basisprincipes van thermische isolatie - Kennis van basisprincipes van akoestische isolatie - Kennis van richtlijnen voor het uitvoeren van voegen - Kennis van soorten voegen: uitvoeringsvoegen, verdeelvoegen (uitzettings- of krimpvoegen, scheidingsvoegen, rand- en omtrekvoegen, ...)

	<p>Grondige kennis</p> <ul style="list-style-type: none"> - Grondige kennis van eigenschappen van de gebruikte materialen en hun mengverhoudingen - Grondige kennis van opbouw en samenstelling van dekvloeren en onderlagen
<p>Brengt de dekvloer aan</p> <ul style="list-style-type: none"> - Mengt en verpompt de zand-cementmortel - Verspreidt de mortel over een deel van de draagvloer - Brengt indien nodig vezels of wapeningsnet aan - Verdicht en reit de dekvloer af - Schuurt de dekvloer effen - Spaant de dekvloer af en polijst deze - Werkt hoeken, kanten en uitsparingen af - Beschermt, indien nodig, tijdelijk de dekvloer 	<p>Kennis</p> <ul style="list-style-type: none"> - Kennis van redenen tot beschermen van een dekvloer (om snel drogen en scheurvorming te voorkomen) - Kennis van eigenschappen van draagvloeren en ondergronden: oppervlaktetoestand, hardheid, scheurvorming - Kennis van samenstellingen en eigenschappen van cement- en harsgebonden dekvloermortels - Kennis van voornaamste bindmiddelen, toeslagstoffen, hulpstoffen, specifieke additieven, ... - Kennis van verenigbaarheid van materialen (welke wel en welke niet met elkaar in aanraking mogen komen) - Kennis van toepassingsvoorwaarden van wapeningsnetten en vezels
<p>Voert gietvloeren uit indien van toepassing</p> <ul style="list-style-type: none"> - Maakt de cement- of harsgebonden dekvloermortel aan - Dicht de draagvloer af - Verpompt het mengsel - Verspreidt het mengsel - Ontlucht het mengsel - Brengt eventueel een slijt- of kleurlaag aan - Reit de vloeibare mortel af - Poliert 	<p>Kennis</p> <ul style="list-style-type: none"> - Kennis van eigenschappen van draagvloeren en ondergronden: oppervlaktetoestand, hardheid, scheurvorming - Kennis van samenstellingen en eigenschappen van cement- en harsgebonden dekvloermortels - Kennis van voornaamste bindmiddelen, toeslagstoffen, hulpstoffen, specifieke additieven, coatings, ... - Kennis van verenigbaarheid van materialen (welke wel en welke niet met elkaar in aanraking mogen komen) <p>Grondige kennis</p> <ul style="list-style-type: none"> - Grondige kennis van eigenschappen van de gebruikte materialen en hun mengverhoudingen - Grondige kennis van opbouw en samenstelling van dekvloeren en onderlagen
<p>Voert voegen en naden in dek- of gietvloeren uit</p>	<p>Kennis</p>

<ul style="list-style-type: none"> - Voert de constructievoegen uit - Brengt voegprofielen aan ter bescherming van voegranden - Voert de verdeelvoegen uit 	<ul style="list-style-type: none"> - Kennis van richtlijnen voor het uitvoeren van voegen - Kennis van soorten voegen: uitvoeringsvoegen, verdeelvoegen (uitzettings- of krimpvoegen, scheidingsvoegen, rand- en omtrekvoegen, ...) - Kennis van soorten voegprofielen en de voorwaarden waaronder die aangebracht moeten worden - Kennis van eigenschappen van draagvloeren en ondergronden: oppervlaktetoestand, hardheid, scheurvorming
<p>Voert indien van toepassing herstelwerkzaamheden aan dekvloeren uit</p> <ul style="list-style-type: none"> - Bakent de te herstellen gedeeltes af - Verwijdert beschadigde gedeeltes van de dekvloer - Verwijdert het afval - Verzekert een goede aansluiting tussen het bestaande en het nieuwe gedeelte - Brengt de nieuwe dekvloer aan 	<p>Kennis</p> <ul style="list-style-type: none"> - Kennis van eigenschappen van draagvloeren en ondergronden: oppervlaktetoestand, hardheid, scheurvorming - Kennis van noodzaak van een onderlaag of uitvullaag - Kennis van samenstellingen en eigenschappen van cement- en harsgebonden dekvloermortels - Kennis van voornaamste bindmiddelen, toeslagstoffen, hulpstoffen, specifieke additieven, coatings, ... - Kennis van verenigbaarheid van materialen (welke wel en welke niet met elkaar in aanraking mogen komen) - Kennis van hergebruik van materialen <p>Grondige kennis</p> <ul style="list-style-type: none"> - Grondige kennis van eigenschappen van de gebruikte materialen en hun mengverhoudingen - Grondige kennis van opbouw en samenstelling van dekvloeren en onderlagen
<p>Bereidt de eigen werkzaamheden voor i.f.v. bepleisteringswerkzaamheden (natte binnenbepleistering, buitenbepleistering, droge bepleistering)</p> <ul style="list-style-type: none"> - Beoordeelt de aard en de staat van de te behandelen oppervlakken (vocht, schimmel, roet, ...) - Selecteert de benodigde producten en materialen - Meet en traceert 	<p>Kennis</p> <ul style="list-style-type: none"> - Kennis van functionele berekeningen - Kennis van de bouwplaatsorganisatie - Kennis van benaming van alle delen van gebouwen die door stukadoors behandeld worden - Kennis van stijlen, met het oog op de uitvoering van het gevraagde type verfraaiing - Kennis van fysische en chemische verschijnselen in gebouwen: porositeit, capillariteit, corrosie,

<ul style="list-style-type: none"> - Maakt werkafspraken met aanbrengrers van nutsleidingen 	<p>uitzetting en inkrimping van materialen, vorming van schimmels, mossen, ...</p> <ul style="list-style-type: none"> - Kennis van meetmethoden <p>Grondige kennis</p> <ul style="list-style-type: none"> - Grondige kennis van de toe te passen behandelingen in functie van de ondergrond, invloed van de ondergrond op het stukadoorwerk
<p>Voert thermische isolatiewerken uit i.f.v. pleisterwerkzaamheden (natte binnenbepleistering, buitenbepleistering, droge bepleistering)</p> <ul style="list-style-type: none"> - Werkt oneffenheden van het te isoleren oppervlak bij - Tekent isolatiematerialen af, snijdt en voegt deze samen - Bevestigt ze volgens type en positie - Vermijdt koudebruggen - Verzekert zich van de continuïteit van de isolatie - Beschermt het geplaatste isolatiemateriaal tegen weersomstandigheden 	<p>Kennis</p> <ul style="list-style-type: none"> - Kennis van verschillende soorten isolatiematerialen (thermische, fysische, mechanische, akoestische eigenschappen, brandwerendheid, duurzaamheid, milieu-impact, invloed op de gezondheid) - Kennis van plaatsing en bevestigingsmethodes voor brandwerende, thermische en akoestische isolatie
<p>Plaatst lucht- en dampscherm i.f.v. pleisterwerkzaamheden (natte binnenbepleistering, buitenbepleistering, droge bepleistering)</p> <ul style="list-style-type: none"> - Selecteert lucht- en dampdichte lagen - Voert de banen uit - Voert de doorbrekingen uit - Werkt het luchtdichtheidsscherm af 	<p>Kennis</p> <ul style="list-style-type: none"> - Kennis van lucht- en dampschermen (soorten, eigenschappen, bevestigingen en aansluiting)
<p>Bereidt het plaatsen van gipsblokken voor</p> <ul style="list-style-type: none"> - Bereidt de vloer en aangrenzende wanden voor - Lijnt uit en plaatst stelregels - Maakt bouwlijm aan - Brengt vochtscherm aan 	<p>Kennis</p> <ul style="list-style-type: none"> - Kennis van verschillende soorten gipsblokken en hun toepassing (vochtwerend, geluidsisolerend, ...) - Kennis van plaatsingstechnieken van gipsblokken - Kennis van verbanden bij het plaatsen van gipsblokken - Kennis van verankeringsmiddelen - Kennis van technieken om vochtproblemen te vermijden
<p>Plaatst gipsblokken</p> <ul style="list-style-type: none"> - Meet op, tekent af en zaagt af - Verlijmt gipsblokken - Plaatst gipsblokken - Controleert en corrigeert de horizontaliteit, verticaliteit, vlakheid en het verband van de blokken 	<p>Kennis</p> <ul style="list-style-type: none"> - Kennis van verschillende soorten gipsblokken en hun toepassing (vochtwerend, geluidsisolerend, ...) - Kennis van plaatsingstechnieken van gipsblokken

<ul style="list-style-type: none"> - Voorziet openingen (deur, raam, doorgangen nutsleidingen, ...) 	<ul style="list-style-type: none"> - Kennis van verbanden bij het plaatsen van gipsblokken - Kennis van verankeringsmiddelen - Kennis van nutsleidingen: soorten, plaatsing en impact op de eigen werkzaamheden - Kennis van eigenschappen en verwerking van bouwlijmen - Kennis van redenen om een wapening te gebruiken
<p>Bereidt de natte binnenbepleistering voor</p> <ul style="list-style-type: none"> - Schermt openingen voor nutsleidingen en vaste elementen af - Beoordeelt de ondergrond - Bereidt de te bewerken oppervlakten voor - Lijnt af - Bereidt de pleistermortel voor - Plaatst profielen - Brengt pleisterdragers aan op wanden en plafonds - Brengt, indien nodig, gipsgeleiders aan 	<p>Kennis</p> <ul style="list-style-type: none"> - Kennis van bouwmaterialen (ondergronden, ...): hun gebruik en verwerking - Kennis van mortelsoorten (cementeer-, egalisatie- en siermortels), hun eigenschappen: vloeibaarheid, plasticiteit, voorbereiding, verwerkbaarheid, ... - Kennis van voornaamste profielsoorten voor wanden en plafonds en hun plaatsing - Kennis van diverse profielen en hoekbeschermers en hun plaatsing - Kennis van verschillende afdichtingsproducten - Kennis van nutsleidingen: soorten, plaatsing en impact op de eigen werkzaamheden - Kennis van het belang van het isoleren van de onderstructuur
<p>Brengt natte bepleistering aan in één of twee lagen</p> <ul style="list-style-type: none"> - Brengt manueel of machinaal een onderlaag aan op voorbereide wanden en plafonds - Schaaft indien nodig de onderlaag uit - Ruwt, indien nodig, de onderlaag op - Kamt, indien nodig, de onderlaag op - Brengt een afwerklaag manueel of machinaal aan - Reit de pleisterlaag af - Egaliseert de pleisterlaag 	<p>Kennis</p> <ul style="list-style-type: none"> - Kennis van diverse dispersies of oplossingen die gebruikt worden om de afwerkingen te verbeteren en hun dosering - Kennis van de viscositeitseisen voor een goede verwerking - Kennis van diverse plafond- en wandafwerkingen in functie van vereiste afwerkingsgraad - Kennis van de te respecteren tijdsintervallen bij het bepleisteren <p>Grondige kennis</p> <ul style="list-style-type: none"> - Grondige kennis van bepleisteringen: soorten, beschikbaarheid, samenstelling, toepassingsvoorwaarden, uitzicht, verenigbaarheid en neveneffecten
<p>Brengt lijstwerk op afgepleisterde vlakken aan</p> <ul style="list-style-type: none"> - Lijnt en zet de hoofdmaten uit 	<p>Basiskennis</p> <ul style="list-style-type: none"> - Basiskennis van technisch tekenen

<ul style="list-style-type: none"> - Maakt een profiel - Ruwt de plaatsen op waar lijstwerk aangebracht moet worden - Brengt mortel aan - Schaaft de lijst na opstijving van de mortel - Werkt de ruwe lijst af 	<p>Kennis</p> <ul style="list-style-type: none"> - Kennis van de plaats van het lijstwerk volgens de aanwijzingen
<p>Brengt sierwerk aan (ornamenten)</p> <ul style="list-style-type: none"> - Maakt mallen voor sierwerk - Maakt modellen met behulp van aangemaakte mallen - Bevestigt de aangemaakte of voorgevormde modellen - Werkt het sierwerk af 	<p>Kennis</p> <ul style="list-style-type: none"> - Kennis van materiaalsoorten van ornamenten
<p>Beschermt de natte binnenbepleistering</p> <ul style="list-style-type: none"> - Ventileert de bepleisterde kamers - Beschermt tegen weersomstandigheden 	<p>Kennis</p> <ul style="list-style-type: none"> - Kennis van risico's van weersomstandigheden en van een slechte ventilatie
<p>Bereidt de buitenbepleistering voor</p> <ul style="list-style-type: none"> - Schermt openingen af - Beoordeelt de ondergrond - Bereidt de te bewerken oppervlakken voor - Lijnt uit - Plaatst (sier)lijsten en drempels - Beoordeelt de aard en de staat van aan te brengen isolatielagen - Brengt isolatiemateriaal en toebehoren aan (bv. verankeringen voor zonneweringen, ETICS, ...) - Brengt een synthetische wapening aan - Maakt pleistermortel aan - Brengt profielen aan 	<p>Kennis</p> <ul style="list-style-type: none"> - Kennis van bouwmaterialen (ondergronden, ...), hun gebruik en verwerking - Kennis van redenen om een wapening te gebruiken - Kennis van lucht- en dampschermen (soorten, eigenschappen, bevestigingen en aansluiting) - Kennis van verschillende soorten isolatiematerialen (thermische, fysische, mechanische, akoestische eigenschappen, brandwerendheid, duurzaamheid, milieu-impact, invloed op de gezondheid) - Kennis van verschillende soorten waterwerende lagen en hun eigenschappen - Kennis van nutsleidingen: soorten, plaatsing en impact op de eigen werkzaamheden - Kennis van het belang van het isoleren van de onderstructuur - Kennis van diverse profielen en hoekbeschermers en hun plaatsing - Kennis van bevestigingstechnieken <p>Grondige kennis</p> <ul style="list-style-type: none"> - Grondige kennis van de toe te passen voorbehandelingen en bepleisteringen in functie van de gevels (bv. verschillende soorten metselwerk, aanzuigkracht van de diverse te bepleisteren materialen, ...)

<p>Brengt buitenbepleistering aan</p> <ul style="list-style-type: none"> - Bestrijkt of bespuit gevels met hechtmortel - Bestrijkt of bespuit gevels met plastische tussenlaag - Reit af - Bestrijkt, bespuit en brengt structuur aan op gevels met afwerklaag of siermortel - Schaaft indien van toepassing de afwerklaag uit - Reinigt zijn uitrusting en gereedschap bij het overgaan op een andere mortelsoort 	<p>Kennis</p> <ul style="list-style-type: none"> - Kennis van redenen om een wapening te gebruiken - Kennis van de werking van de spuitmachine - Kennis van mortelsoorten (cementeer-, egalisatie- en siermortels), hun samenstelling en eigenschappen: vloeibaarheid, plasticiteit, voorbereiding, verwerkbaarheid, ... - Kennis van waterwerende producten en diverse methoden die gehanteerd worden voor het beschermen van gevels - Kennis van diverse dispersies of oplossingen die gebruikt worden om de afwerkingen te verbeteren en hun dosering - Kennis van de viscositeitseisen voor een goede verwerking - Kennis van de te respecteren tijdsintervallen bij het bepleisteren - Kennis van risico's van vorst en van een slechte ventilatie - Kennis van technieken om vochtproblemen te vermijden - Kennis van verankeringsmiddelen - Kennis van verschillende afdichtingsproducten <p>Grondige kennis</p> <ul style="list-style-type: none"> - Grondige kennis van bepleisteringen: soorten, beschikbaarheid, samenstelling, toepassingsvoorwaarden, uitzicht, verenigbaarheid en neveneffecten
<p>Beschermt de buitenbepleistering</p> <ul style="list-style-type: none"> - Beschermt tegen weersomstandigheden 	<p>Kennis</p> <ul style="list-style-type: none"> - Kennis van risico's van wisselende weersomstandigheden
<p>Bereidt de plaatsingswerken van droogbouwsystemen voor (voor vlakke en gebogen wanden en plafonds)</p> <ul style="list-style-type: none"> - Zet de benodigde gereedschappen, profielen en platen klaar - Bereidt de te bewerken oppervlakken voor - Lijnt de onderstructuur uit voor vlakke en gebogen wanden en plafonds 	<p>Kennis</p> <ul style="list-style-type: none"> - Kennis van bouwmaterialen voor droogbouw wanden en plafonds (isolatie, dragers, profielen, bevestiging, ...) - Kennis van technieken om vochtproblemen te vermijden <p>Grondige kennis</p> <ul style="list-style-type: none"> - Grondige kennis van plaatsings- en uitvoeringsmethodes van droogbouwsystemen
<p>Plaatst de onderstructuur</p>	<p>Kennis</p>

<ul style="list-style-type: none"> - Monteert de onderstructuur voor vlakke en gebogen wanden - Monteert de onderstructuur voor vlakke en gebogen plafonds en let op de horizontaliteit en de draagkracht - Bepaalt de onderlinge afstand van de plaatdragende elementen - Snijdt en knipt stijlen en regels - Bevestigt de stijlen en regels - Voorziet de doorgangen voor de nutsleidingen - Bouwt deur- en vensteropeningen in - Isoleert, indien nodig, tussen de stijlen en regels 	<ul style="list-style-type: none"> - Kennis van het belang van het isoleren van de onderstructuur - Kennis van nutsleidingen: soorten, plaatsing en impact op de eigen werkzaamheden - Kennis van wand-, plafond- en afwerkprofielen, ophangsystemen en hoekbeschermers <p>Grondige kennis</p> <ul style="list-style-type: none"> - Grondige kennis van plaatsings- en uitvoeringsmethodes van droogbouwsystemen
<p>Bevestigt platen van droogbouwsystemen aan de stijlen en regels van de onderstructuur</p> <ul style="list-style-type: none"> - Snijdt platen - Schaaft, indien nodig, de platen bij - Zaagt sparingsen uit - Bereidt, voor gebogen wanden en plafonds, de gebogen platen voor - Bevestigt platen tegen de stijlen en regels van vlakke en gebogen wanden - Bevestigt de platen tegen de onderstructuur van vlakke en gebogen plafonds 	<p>Kennis</p> <ul style="list-style-type: none"> - Kennis van bevestigingstechnieken <p>Grondige kennis</p> <ul style="list-style-type: none"> - Grondige kennis van plaatsings- en uitvoeringsmethodes van droogbouwsystemen
<p>Werkt de aangebrachte droogbouwsystemen af</p> <ul style="list-style-type: none"> - Brengt lijsten aan - Brengt voegbanden aan - Werkt de voegen af - Egaliseert af 	<p>Kennis</p> <ul style="list-style-type: none"> - Kennis van eigenschappen en verwerking van bouwlijmen en voegbanden - Kennis van verschillende afwerkingsniveaus - Kennis van verschillende voegproducten die worden toegepast naargelang het gebruikte plaattype - Kennis van de plaats van het lijstwerk volgens de aanwijzingen
<p>Bereidt de eigen werkzaamheden voor i.f.v. vloer- en tegelwerken</p> <ul style="list-style-type: none"> - Maakt het tegelplan op - Controleert horizontaliteit, verticaliteit, hellingsgraad, haaksheid en loodrechte stand van de te betegelen ruimte - Beoordeelt de ondergrond - Controleert de afwatering - Beoordeelt de toestand van de isolatie en van het lucht- en damp scherm - Beschermt de bestaande elementen (raamwerk, muren, drempels, ...) - Controleert en mengt tegels uit verschillende dozen 	<p>Basiskennis</p> <ul style="list-style-type: none"> - Basiskennis van metselwerk - Basiskennis van sanitaire installaties en (vloer)verwarming <p>Kennis</p> <ul style="list-style-type: none"> - Kennis van functionele berekeningen - Kennis van legende, symbolen en de schaal van het plan - Kennis van de basisprincipes van vochtproblemen, vochtisolatie en waterkering - Kennis van eigenschappen van draagvloeren en ondergronden:

<ul style="list-style-type: none"> - Dompelt, indien nodig, te bewerken tegels onder en laat deze uitdruipen 	<p>oppervlaktetoestand, hardheid, scheurvorming</p> <p>Grondige kennis</p> <ul style="list-style-type: none"> - Grondige kennis van verschillende soorten ondergrond en dekvloeren, hun eigenschappen en hun toepassingen
<p>Behandelt de te betegelen oppervlak voor</p> <ul style="list-style-type: none"> - Verwijdert, indien nodig, een bestaande bekleding - Beitel oneffenheden weg en ruit op - Vult scheuren en gaten - Behandelt de ondergrond voor - Maakt het oppervlak stofvrij - Plaatst afdichtingen en scheidingsmatten 	<p>Kennis</p> <ul style="list-style-type: none"> - Kennis van lood- en pastechnieken om vlakheid, horizontaliteit, verticaliteit, hellingsgraad en hoogteverschil vast te stellen - Kennis van middelen en technieken om de vochtigheidsgraad van een dekvloer te meten - Kennis van verenigbaarheid van gebruikte materialen <p>Grondige kennis</p> <ul style="list-style-type: none"> - Grondige kennis van verschillende soorten ondergrond en dekvloeren, hun eigenschappen en hun toepassingen
<p>Plaatst vloertegels in een mortelbed</p> <ul style="list-style-type: none"> - Maakt de legmortel aan - Verspreidt de mortel op de dekvloer - Knijpt, snijdt, boort of zaagt tegels - Plaatst de tegels in de mortel volgens patroon - Plaatst afwatering en verzorgt de aansluiting - Controleert en corrigeert indien nodig de horizontaliteit en/of hellingsgraad, de verticaliteit en de vlakheid - Verplaatst de stelkoord 	<p>Kennis</p> <ul style="list-style-type: none"> - Kennis van pastechnieken om vlakheid, horizontaliteit, hellingsgraad en hoogteverschil vast te stellen - Kennis van verenigbaarheid van gebruikte materialen - Kennis van verschillende gereedschappen, toebehoren en hulpmiddelen voor de plaatsing (te gebruiken soorten truwelen, profielen, ondersteuning, ...) - Kennis van verschillende soorten patronen - Kennis van verschillende knip-, boor-, snij- en zaagtechnieken voor tegels - Kennis van afkanttechniek (afkanten van tegelwerk) <p>Grondige kennis</p> <ul style="list-style-type: none"> - Grondige kennis van soorten tegels, hun eigenschappen (kaliber, kleurtoon, tint, nominale afmetingen, porositeit, ...), toepassingen en hun handelsmaten - Grondige kennis van soorten plaatsingsmortel, hun eigenschappen, de handelsvormen en de exacte

	<p>mengverhoudingen van de verschillende grondstoffen</p> <ul style="list-style-type: none"> - Grondige kennis van tegelzettechniek bij plaatsing in mortelbed
<p>Plaatst vloertegels in een verse dekvloer</p> <ul style="list-style-type: none"> - Strooit cement op de verse dekvloer - Knijpt, snijdt, boort of zaagt tegels - Plaatst de tegels volgens patroon - Plaatst afwatering en verzorgt de aansluiting - Controleert en corrigeert indien nodig de horizontaliteit, de hellingsgraad en de vlakheid - Verplaatst de stelkoord 	<p>Kennis</p> <ul style="list-style-type: none"> - Kennis van pastechnieken om vlakheid, horizontaliteit, hellingsgraad en hoogteverschil vast te stellen - Kennis van verenigbaarheid van gebruikte materialen - Kennis van verschillende gereedschappen, toebehoren en hulpmiddelen voor de plaatsing (te gebruiken soorten truwelen, profielen, ondersteuning, ...) - Kennis van verschillende soorten patronen - Kennis van verschillende knip-, boor-, snij- en zaagtechnieken voor tegels - Kennis van afkanttechniek (afkanten van tegelwerk) <p>Grondige kennis</p> <ul style="list-style-type: none"> - Grondige kennis van soorten tegels, hun eigenschappen (kaliber, kleurtoon, tint, nominale afmetingen, porositeit, ...), toepassingen en hun handelsmaten - Grondige kennis van soorten plaatsingsproducten (lijm, plaatsingsmortel, gestabiliseerd zand,...) hun eigenschappen, de handelsvormen en de exacte mengverhoudingen van de verschillende grondstoffen - Grondige kennis van tegelzettechniek bij plaatsing in een verse dekvloer
<p>Lijmt vloertegels op een verharde dekvloer</p> <ul style="list-style-type: none"> - Maakt de lijm aan - Knijpt, snijdt, boort of zaagt tegels - Brengt de lijm aan - Plaatst de tegels volgens patroon - Plaatst afwatering en verzorgt de aansluiting - Controleert en corrigeert indien nodig de horizontaliteit, de hellingsgraad en de vlakheid 	<p>Kennis</p> <ul style="list-style-type: none"> - Kennis van pastechnieken om vlakheid, horizontaliteit, hellingsgraad en hoogteverschil vast te stellen - Kennis van verenigbaarheid van gebruikte materialen - Kennis van verschillende gereedschappen, toebehoren en hulpmiddelen voor de plaatsing (te gebruiken soorten truwelen, profielen, ondersteuning, ...) - Kennis van verschillende soorten patronen - Kennis van verschillende knip-, boor-, snij- en zaagtechnieken voor tegels

	<ul style="list-style-type: none"> - Kennis van afkanttechniek (afkanten van tegelwerk) <p>Grondige kennis</p> <ul style="list-style-type: none"> - Grondige kennis van soorten tegels, hun eigenschappen (kaliber, kleurtoon, tint, nominale afmetingen, porositeit, ...), toepassingen en hun handelsmaten - Grondige kennis van soorten plaatsingsproducten (lijm) hun eigenschappen, de handelsvormen en de exacte mengverhoudingen van de verschillende grondstoffen - Grondige kennis van verschillende lijmtechnieken
<p>Lijmt wandtegels</p> <ul style="list-style-type: none"> - Klemt een op pas gezette rei op één tegelrij boven de vloer - Maakt de lijm aan - Knijpt, snijdt, boort of zaagt tegels - Brengt de lijm aan - Plaatst de tegels - Plaatst profielen - Kant af - Controleert en corrigeert indien nodig de verticaliteit, de hellingsgraad en de vlakheid 	<p>Kennis</p> <ul style="list-style-type: none"> - Kennis van lood- en pastechieken om vlakheid, horizontaliteit, verticaliteit, hellingsgraad en hoogteverschil vast te stellen - Kennis van verenigbaarheid van gebruikte materialen - Kennis van verschillende gereedschappen, toebehoren en hulpmiddelen voor de plaatsing (te gebruiken soorten truwelen, profielen, ondersteuning, ...) - Kennis van verschillende knip-, boor-, snij- en zaagtechnieken voor tegels - Kennis van afkanttechniek (afkanten van tegelwerk) <p>Grondige kennis</p> <ul style="list-style-type: none"> - Grondige kennis van soorten tegels, hun eigenschappen (kaliber, kleurtoon, tint, nominale afmetingen, porositeit, ...), toepassingen en hun handelsmaten - Grondige kennis van soorten plaatsingsproducten (lijm) hun eigenschappen, de handelsvormen en de exacte mengverhoudingen van de verschillende grondstoffen - Grondige kennis van verschillende lijmtechnieken
<p>Betegelt trappen</p> <ul style="list-style-type: none"> - Maakt de lijm of mortel aan - Brengt de lijm of mortel aan - Knijpt, snijdt of zaagt tegels - Plaatst de tegels volgens patroon rekening houdend met de hoogte van de trede en aantrede 	<p>Kennis</p> <ul style="list-style-type: none"> - Kennis van lood- en pastechieken om vlakheid, horizontaliteit, verticaliteit en hoogteverschil vast te stellen - Kennis van verenigbaarheid van gebruikte materialen

<ul style="list-style-type: none"> - Controleert en corrigeert indien nodig de horizontaliteit, verticaliteit en de vlakheid 	<ul style="list-style-type: none"> - Kennis van verschillende gereedschappen, toebehoren en hulpmiddelen voor de plaatsing (te gebruiken soorten truwelen, profielen, ondersteuning, ...) - Kennis van verschillende soorten patronen - Kennis van dimensionering van trappen (hoogtes van treden en aantrede) - Kennis van verschillende knip-, boor-, snij- en zaagtechnieken voor tegels - Kennis van afkanttechniek (afkanten van tegelwerk) <p>Grondige kennis</p> <ul style="list-style-type: none"> - Grondige kennis van soorten tegels, hun eigenschappen (vorstgevoeligheid, kaliber, kleurtoon, tint, nominale afmetingen, porositeit, ...), toepassingen en hun handelsmaten - Grondige kennis van soorten plaatsingsproducten (lijm, plaatsingsmortel) hun eigenschappen, de handelsvormen en de exacte mengverhoudingen van de verschillende grondstoffen - Grondige kennis van verschillende lijmtechnieken - Grondige kennis van tegelzettechniek bij plaatsing in mortelbed
<p>Voegt vloer- en wandtegels</p> <ul style="list-style-type: none"> - Maakt voegmortel aan - Giet in of voegt op - Maakt voegen en tegels schoon - Kit af indien nodig 	<p>Kennis</p> <ul style="list-style-type: none"> - Kennis van verenigbaarheid van gebruikte materialen - Kennis van verschillende gereedschappen, toebehoren en hulpmiddelen voor het voegen - Kennis van verschillende bestaande soorten droogpoeders en hun eigenschappen - Kennis van dosering, bindtijd en gebruiksvoorschriften van de fabrikant voor epoxyvoegen - Kennis van elastisch voegwerk: technieken en producten
<p>Plaatst buitentegels op gestabiliseerd zand</p> <ul style="list-style-type: none"> - Maakt gestabiliseerd zand aan - Bepaalt de uitzetlijn - Brengt gestabiliseerd zand aan, rekening houdend met het niveau en de hellingsgraad 	<p>Kennis</p> <ul style="list-style-type: none"> - Kennis van pastechnieken om vlakheid, horizontaliteit, hellingsgraad en hoogteverschil vast te stellen - Kennis van verenigbaarheid van gebruikte materialen

<ul style="list-style-type: none"> - Knipt, snijdt, boort of zaagt tegels - Plaatst de tegels volgens patroon - Plaatst afwatering en verzorgt de aansluiting - Controleert en corrigeert indien nodig de horizontaliteit, de hellingsgraad en de vlakheid 	<ul style="list-style-type: none"> - Kennis van verschillende gereedschappen, toebehoren en hulpmiddelen voor de plaatsing (te gebruiken soorten truwelen, profielen, ondersteuning, ...) - Kennis van verschillende soorten patronen - Kennis van verschillende knip-, boor-, snij- en zaagtechnieken voor tegels - Kennis van afkanttechniek (afkanten van tegelwerk) <p>Grondige kennis</p> <ul style="list-style-type: none"> - Grondige kennis van soorten tegels, hun eigenschappen (vorstgevoeligheid, kaliber, kleurtoon, tint, nominale afmetingen, porositeit, ...), toepassingen en hun handelsmaten - Grondige kennis van soorten plaatsingsproducten (gestabiliseerd zand) hun eigenschappen, de handelsvormen en de exacte mengverhoudingen van de verschillende grondstoffen
<p>Plaatst tegels op ondersteuning</p> <ul style="list-style-type: none"> - Controleert en corrigeert de afwatering van de ondergrond - Plaatst de ondersteuning - Knipt, snijdt, boort of zaagt tegels - Plaatst de tegels volgens patroon op de ondersteuning - Plaatst afwatering en verzorgt de aansluiting - Controleert en corrigeert indien nodig de horizontaliteit en de vlakheid 	<p>Kennis</p> <ul style="list-style-type: none"> - Kennis van pastechnieken om vlakheid, horizontaliteit, hellingsgraad en hoogteverschil vast te stellen - Kennis van verenigbaarheid van gebruikte materialen - Kennis van verschillende gereedschappen, toebehoren en hulpmiddelen voor de plaatsing - Kennis van verschillende soorten patronen - Kennis van verschillende knip-, boor-, snij- en zaagtechnieken voor tegels - Kennis van afkanttechniek (afkanten van tegelwerk) <p>Grondige kennis</p> <ul style="list-style-type: none"> - Grondige kennis van verschillende soorten ondergrond en dekvloeren, hun eigenschappen en hun toepassingen - Grondige kennis van soorten tegels, hun eigenschappen (vorstgevoeligheid, kaliber, kleurtoon, tint, nominale afmetingen, porositeit, ...), toepassingen en hun handelsmaten

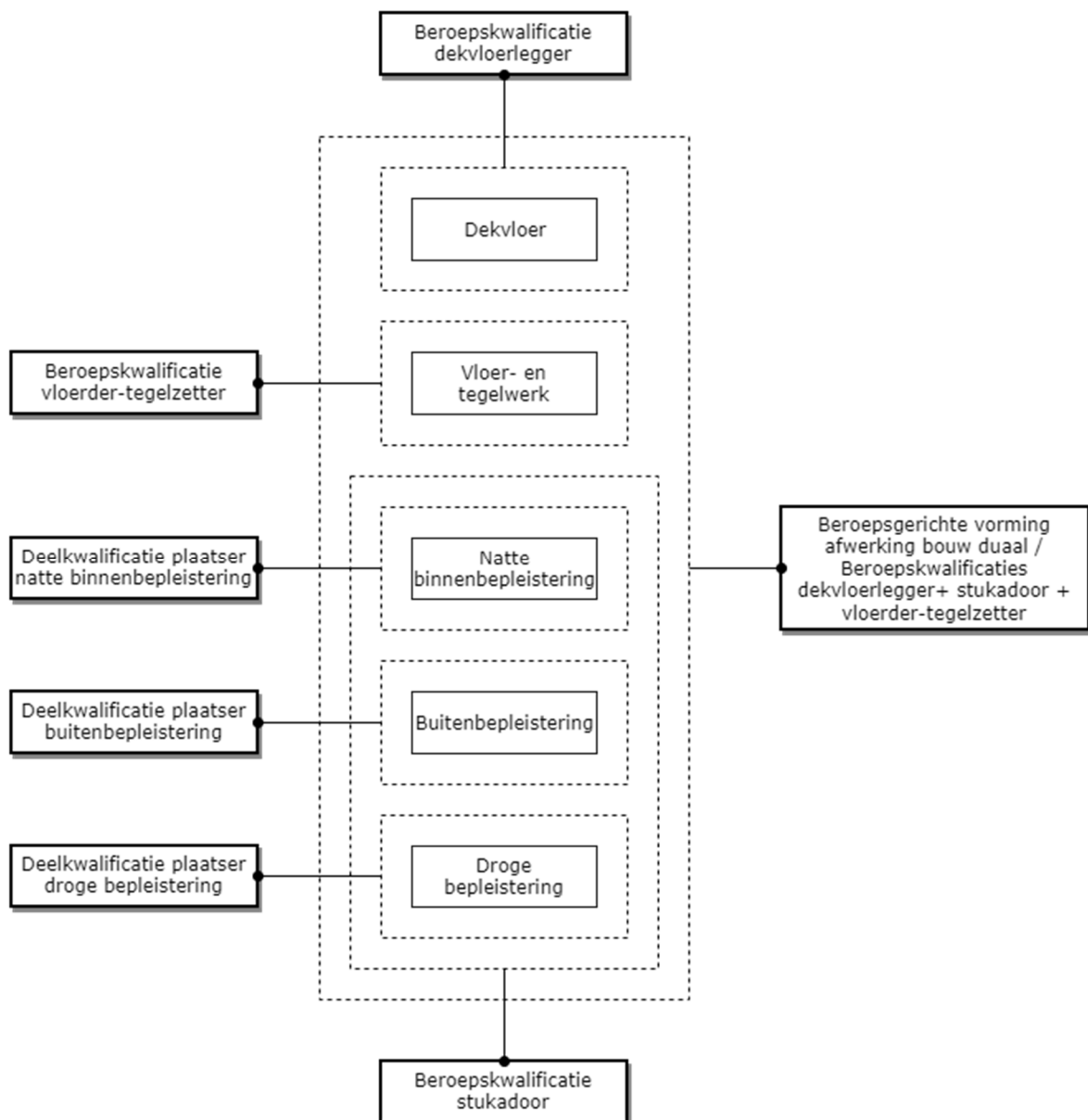
Alle activiteiten situeren zich op beheersingsniveau 2 (volwaardige beheersing).

5. Beroepsgerichte vorming – organisatie modulair

De beroepsgerichte vorming kan modulair georganiseerd worden. De beroepsgerichte vorming is opgebouwd uit 5 cluster(s). Een cluster is een samenhangend en afgerond geheel van competenties die de lerende de mogelijkheid biedt via een individuele leerweg toe te werken naar een studiebekrchtiging met waarborg op vervolgoopleidingen of tewerkstellingsmogelijkheden.

De beroepsgerichte vorming is opgebouwd uit de volgende cluster(s):

- Dekvloer
- Natte binnenbepleistering
- Buitenbepleistering
- Droge bepleistering
- Vloer- en tegelwerk



Voor elke onderstaande activiteit worden de bijhorende vaardigheden en kenniselementen opgenomen. De geselecteerde kennis moet steeds in functie van de activiteit en vaardigheden gerealiseerd worden.

Algemene activiteiten

Onderstaande algemene activiteiten moeten in de modulaire organisatie op beheersingsniveau 2 (volwaardige beheersing) geïntegreerd worden, in één of meerdere clusters doorheen de volledige duale opleiding.

Activiteiten	Kennis
<p>Werkt in teamverband</p> <ul style="list-style-type: none"> - Communiceert effectief en efficiënt - Wisselt informatie uit met collega's en verantwoordelijken - Rapporteert aan leidinggevenden - Werkt efficiënt samen met collega's - Volgt aanwijzingen van verantwoordelijken op - Past zich flexibel aan (verandering van collega's, ...) 	<p>Kennis</p> <ul style="list-style-type: none"> - Kennis van communicatietechnieken - Kennis van vakterminologie
<p>Werkt met oog voor veiligheid, milieu, kwaliteit en welzijn</p> <ul style="list-style-type: none"> - Herkent en signaleert gevaarlijke situaties, neemt gepaste maatregelen bij ongelukken en meldt ongevallen en incidenten volgens interne procedures - Herkent, voorkomt en beschermt tegen specifieke risico's - Maakt onderscheid tussen gevaarlijk en niet gevaarlijke producten en afvalstoffen - Vraagt om informatie in geval van twijfel over afvalstoffen - Sorteert afval volgens de richtlijnen - Respecteert de regels rond energieprestaties van gebouwen - Herkent asbesthoudende producten en reageert passend - Houdt zich aan de regels voor traceerbaarheid van producten - Werkt ergonomisch - Gebruikt persoonlijke en collectieve beschermingsmiddelen - Past de voorschriften met betrekking tot netheid en hygiëne toe - Ziet er op toe dat veiligheids- en milieuvoorschriften worden gerespecteerd - Beperkt stofemissie - Gebruikt (stof)afzuigapparatuur - Evalueert zijn eigen werkzaamheden kwalitatief en kwantitatief, en stuurt desnoods bij 	<p>Basiskennis</p> <ul style="list-style-type: none"> - Basiskennis van algemene principes EPB <p>Kennis</p> <ul style="list-style-type: none"> - Kennis van technische voorschriften en aanbevelingen in functie van de eigen werkzaamheden - Kennis van specifieke risico's van gevaarlijke en schadelijke stoffen (cement en hulpstoffen, kwartsstof, houtstof, asbesthoudende producten, ...), elektriciteit, lawaai, trillingen, brand, explosies, ... - Kennis van voorschriften rond afval en gevaarlijke producten (o.a. asbest, ...) - Kennis van ergonomische hef- en tiltechnieken - Kennis van persoonlijke en collectieve beschermingsmiddelen - Kennis van (veiligheids)pictogrammen - Kennis van hygiëne, veiligheids-, milieu-, kwaliteits- en welzijnsvoorschriften - Kennis van elektrisch-, pneumatisch- en handgereedschap - Kennis van controle- en meetmethoden en -instrumenten - Kennis van kwaliteitsnormen, waarden en toleranties

<ul style="list-style-type: none"> - Meldt problemen aan de verantwoordelijke 	
<p>Organiseert zijn werkplek veilig en ordelijk</p> <ul style="list-style-type: none"> - Organiseert zijn werkplaats rekening houdend met een logische werkvolgorde - Richt de werkplaats (ergonomisch) in - Plaatst de signalisatie en brengt waarschuwingstekens aan - Houdt de werkplek schoon - Bergt de eigen gereedschappen en hulpmiddelen op - Gebruikt collectieve beschermingsmiddelen 	<p>Basiskennis</p> <ul style="list-style-type: none"> - Basiskennis van opslag- en stapeltechnieken <p>Kennis</p> <ul style="list-style-type: none"> - Kennis van signalatievoorschriften - Kennis van (interne) transportmiddelen - Kennis van laad- en zekeringstechnieken
<p>Gebruikt stromen duurzaam en beperkt geluidshinder</p> <ul style="list-style-type: none"> - Gebruikt water voor taken en schoonmaak efficiënt - Gebruikt machines en gereedschappen efficiënt - Beperkt het lawaai: gebruikt persoonlijke beschermingsmiddelen, implementeert preventiemaatregelen voor omgeving 	<p>Kennis</p> <ul style="list-style-type: none"> - Kennis van hygiëne, veiligheids-, milieu-, kwaliteits- en welzijnsvoorschriften - Kennis van geoptimaliseerd verbruik en recuperatie van water, materialen en energie - Kennis van materialen, machines en gereedschappen
<p>Gebruikt machines en gereedschappen</p> <ul style="list-style-type: none"> - Selecteert te gebruiken machines en gereedschappen - Controleert de machines en gereedschappen voor gebruik - Gebruikt machines en gereedschappen op een veilige en efficiënte manier - Onderhoudt en reinigt de machines en gereedschappen na gebruik 	<p>Kennis</p> <ul style="list-style-type: none"> - Kennis van werking en veiligheidsaspecten van gebruikte machines en gereedschappen - Kennis van elektriciteit i.f.v. de werkzaamheden - Kennis van onderhoudstechnieken van gereedschappen en materieel
<p>Houdt werkadministratie bij</p> <ul style="list-style-type: none"> - Houdt planning en werkdocumenten bij 	<p>Kennis</p> <ul style="list-style-type: none"> - Kennis van werkdocumenten, tekeningen en plannen
<p>Plant de werkzaamheden</p> <ul style="list-style-type: none"> - Leest en begrijpt plannen, werktekeningen of werkopdrachten - Controleert de aard en de staat van de ondergrond van de te behandelen oppervlakken - Meet op of berekent op plan de nodige hoeveelheden materiaal voor een bepaald werk - Bepaalt de uitvoeringsfases en maakt een planning op van het verloop van de werkzaamheden - Bepaalt de benodigde materialen, gereedschappen en machines in functie van de dagactiviteit 	<p>Basiskennis</p> <ul style="list-style-type: none"> - Basiskennis van Building Information Modeling (BIM) <p>Kennis</p> <ul style="list-style-type: none"> - Kennis van functionele berekeningen - Kennis van werkdocumenten, tekeningen en plannen - Kennis van materialen, machines en gereedschappen

<ul style="list-style-type: none"> - Stemt de eigen werkzaamheden af op de activiteiten van anderen (het bouwteam) - Onderhoudt contacten met collega's 	
---	--

Cluster Dekvloer – BEHEERSINGSNIVEAU 2

Activiteiten	Kennis
<p>Werkt op hoogte</p> <ul style="list-style-type: none"> - Gebruikt ladders volgens de veiligheidsregels als toegangsmiddel - Gebruikt beschermingsmiddelen (PBM's en CBM's) aangepast aan de werkomstandigheden 	<p>Kennis</p> <ul style="list-style-type: none"> - Kennis van voorschriften voor het veilig werken op hoogte - Kennis van persoonlijke en collectieve beschermingsmiddelen
<p>Plaatst indien van toepassing isolatiemateriaal i.f.v. dekvloer</p> <ul style="list-style-type: none"> - Werkt oneffenheden van het te isoleren oppervlak bij - Tekent isolatiematerialen af, snijdt en voegt deze samen - Bevestigt ze volgens type en positie - Vermijdt koudebruggen - Verzekert zich van de continuïteit van de isolatie - Beschermt het geplaatste isolatiemateriaal 	<p>Kennis</p> <ul style="list-style-type: none"> - Kennis van soorten en eigenschappen van isolatiematerialen - Kennis van bouwknopen - Kennis van verschillende soorten isolatietechnieken - Kennis van basisprincipes van thermische isolatie - Kennis van basisprincipes van akoestische isolatie
<p>Plaatst lucht- en/of damp scherm i.f.v. dekvloer</p> <ul style="list-style-type: none"> - Selecteert het lucht- en dampwerende materiaal - Voert de banen uit - Doorbreekt en integreert andere elementen - Werkt lucht- en dampdicht af 	<p>Kennis</p> <ul style="list-style-type: none"> - Kennis van lucht- en damp schermen (soorten, eigenschappen, bevestigingen en aansluiting)
<p>Bereidt de eigen werkzaamheden voor i.f.v. dekvloerleggen</p> <ul style="list-style-type: none"> - Beoordeelt de draagvloer (stofvrij, vochtig of droog, ...) - Reinigt en/of bevochtigt de draagvloer indien nodig - Beoordeelt de condities (temperatuur, luchtvochtigheid, afsluitingen, buitenopeningen, ...) - Beschermt bestaande elementen (raamwerk, muren, drempels, ...) - Installeert aanvoerslangen en machines - Gaat de opbouw en samenstelling van de dekvloer na - Gaat de uiteindelijke hoogte/dikte van de dekvloer na - Brengt hoogtelijnen aan 	<p>Kennis</p> <ul style="list-style-type: none"> - Kennis van functionele berekeningen - Kennis van legende, symbolen en de schaal van het plan - Kennis van noodzaak van een onderlaag of uitvullaag - Kennis van samenstellingen en eigenschappen van cement- en harsgebonden dekvloermortels - Kennis van voornaamste bindmiddelen, toeslagstoffen, hulpstoffen, specifieke additieven, coatings, ... - Kennis van verenigbaarheid van materialen (welke wel en welke niet met elkaar in aanraking mogen komen)

<ul style="list-style-type: none"> - Lijnt uit en zet waterpas 	<ul style="list-style-type: none"> - Kennis van eigenschappen van draagvloeren en ondergronden: oppervlaktetoestand, hardheid, scheurvorming - Kennis van technieken en instrumenten voor pas- en uitzetwerk <p>Grondige kennis</p> <ul style="list-style-type: none"> - Grondige kennis van eigenschappen van de gebruikte materialen en hun mengverhoudingen - Grondige kennis van opbouw en samenstelling van dekvloeren en onderlagen
<p>Bereidt de uitvoering van een hechtende dekvloer voor</p> <ul style="list-style-type: none"> - Borstelt een aanbrandlaag in 	<p>Grondige kennis</p> <ul style="list-style-type: none"> - Grondige kennis van eigenschappen van de gebruikte materialen en hun mengverhoudingen - Grondige kennis van opbouw en samenstelling van dekvloeren en onderlagen
<p>Bereidt de uitvoering van een niet-hechtende dekvloer voor</p> <ul style="list-style-type: none"> - Brengt de scheidingslaag aan - Brengt randvoegen aan 	<p>Kennis</p> <ul style="list-style-type: none"> - Kennis van richtlijnen voor het uitvoeren van voegen - Kennis van soorten voegen: uitvoeringsvoegen, verdeelvoegen (uitzettings- of krimpvoegen, scheidingsvoegen, rand- en omtrekvoegen, ...) <p>Grondige kennis</p> <ul style="list-style-type: none"> - Grondige kennis van eigenschappen van de gebruikte materialen en hun mengverhoudingen - Grondige kennis van opbouw en samenstelling van dekvloeren en onderlagen
<p>Bereidt de uitvoering van een zwevende dekvloer voor</p> <ul style="list-style-type: none"> - Bereidt diverse, al dan niet isolerende, onderlagen voor - Plaatst de thermische en/of akoestische isolatie - Behandelt de isolerende onderlaag indien nodig met een primer - Brengt randvoegen aan - Dekt de isolatie af met een beschermfolie - Lijmt, last naden of laat de beschermfolie overlappen 	<p>Kennis</p> <ul style="list-style-type: none"> - Kennis van isolatiematerialen, lucht- en dampschermen (soorten, eigenschappen, bevestigingen en aansluiting) - Kennis van bouwknopen - Kennis van basisprincipes van thermische isolatie - Kennis van basisprincipes van akoestische isolatie - Kennis van richtlijnen voor het uitvoeren van voegen - Kennis van soorten voegen: uitvoeringsvoegen, verdeelvoegen (uitzettings- of krimpvoegen,

	<p>scheidingsvoegen, rand- en omtrekvoegen, ...)</p> <p>Grondige kennis</p> <ul style="list-style-type: none"> - Grondige kennis van eigenschappen van de gebruikte materialen en hun mengverhoudingen - Grondige kennis van opbouw en samenstelling van dekvloeren en onderlagen
<p>Brengt de dekvloer aan</p> <ul style="list-style-type: none"> - Mengt en verpompt de zand-cementmortel - Verspreidt de mortel over een deel van de draagvloer - Brengt indien nodig vezels of wapeningsnet aan - Verdicht en reit de dekvloer af - Schuurt de dekvloer effen - Spaant de dekvloer af en polijst deze - Werkt hoeken, kanten en uitsparingen af - Beschermt, indien nodig, tijdelijk de dekvloer 	<p>Kennis</p> <ul style="list-style-type: none"> - Kennis van redenen tot beschermen van een dekvloer (om snel drogen en scheurvorming te voorkomen) - Kennis van eigenschappen van draagvloeren en ondergronden: oppervlaktetoestand, hardheid, scheurvorming - Kennis van samenstellingen en eigenschappen van cement- en harsgebonden dekvloermortels - Kennis van voornaamste bindmiddelen, toeslagstoffen, hulpstoffen, specifieke additieven, ... - Kennis van verenigbaarheid van materialen (welke wel en welke niet met elkaar in aanraking mogen komen) - Kennis van toepassingsvoorwaarden van wapeningsnetten en vezels
<p>Voert gietvloeren uit indien van toepassing</p> <ul style="list-style-type: none"> - Maakt de cement- of harsgebonden dekvloermortel aan - Dicht de draagvloer af - Verpompt het mengsel - Verspreidt het mengsel - Ontlucht het mengsel - Brengt eventueel een slijt- of kleurlaag aan - Reit de vloeibare mortel af - Poliert 	<p>Kennis</p> <ul style="list-style-type: none"> - Kennis van eigenschappen van draagvloeren en ondergronden: oppervlaktetoestand, hardheid, scheurvorming - Kennis van samenstellingen en eigenschappen van cement- en harsgebonden dekvloermortels - Kennis van voornaamste bindmiddelen, toeslagstoffen, hulpstoffen, specifieke additieven, coatings, ... - Kennis van verenigbaarheid van materialen (welke wel en welke niet met elkaar in aanraking mogen komen) <p>Grondige kennis</p>

	<ul style="list-style-type: none"> - Grondige kennis van eigenschappen van de gebruikte materialen en hun mengverhoudingen - Grondige kennis van opbouw en samenstelling van dekvloeren en onderlagen
<p>Voert voegen en naden in dek- of gietvloeren uit</p> <ul style="list-style-type: none"> - Voert de constructievoegen uit - Brengt voegprofielen aan ter bescherming van voegranden - Voert de verdeelvoegen uit 	<p>Kennis</p> <ul style="list-style-type: none"> - Kennis van richtlijnen voor het uitvoeren van voegen - Kennis van soorten voegen: uitvoeringsvoegen, verdeelvoegen (uitzettings- of krimpvoegen, scheidingsvoegen, rand- en omtrekvoegen, ...) - Kennis van soorten voegprofielen en de voorwaarden waaronder die aangebracht moeten worden - Kennis van eigenschappen van draagvloeren en ondergronden: oppervlaktetoestand, hardheid, scheurvorming
<p>Voert indien van toepassing herstelwerkzaamheden aan dekvloeren uit</p> <ul style="list-style-type: none"> - Bakent de te herstellen gedeeltes af - Verwijdert beschadigde gedeeltes van de dekvloer - Verwijdert het afval - Verzekert een goede aansluiting tussen het bestaande en het nieuwe gedeelte - Brengt de nieuwe dekvloer aan 	<p>Kennis</p> <ul style="list-style-type: none"> - Kennis van eigenschappen van draagvloeren en ondergronden: oppervlaktetoestand, hardheid, scheurvorming - Kennis van noodzaak van een onderlaag of uitvullaag - Kennis van samenstellingen en eigenschappen van cement- en harsgebonden dekvloermortels - Kennis van voornaamste bindmiddelen, toeslagstoffen, hulpstoffen, specifieke additieven, coatings, ... - Kennis van verenigbaarheid van materialen (welke wel en welke niet met elkaar in aanraking mogen komen) - Kennis van hergebruik van materialen <p>Grondige kennis</p> <ul style="list-style-type: none"> - Grondige kennis van eigenschappen van de gebruikte materialen en hun mengverhoudingen - Grondige kennis van opbouw en samenstelling van dekvloeren en onderlagen

Cluster Natte binnenbepleistering – BEHEERSINGSNIVEAU 2

Activiteiten	Kennis
<p>Bereidt de eigen werkzaamheden voor i.f.v. plaatsen gipsblokken en natte binnenbepleistering</p> <ul style="list-style-type: none"> - Beoordeelt de aard en de staat van de te behandelen oppervlakken (vocht, schimmel, roet, ...) - Selecteert de benodigde producten en materialen - Meet en traceert - Maakt werkafspraken met aanbrengrers van nutsleidingen 	<p>Kennis</p> <ul style="list-style-type: none"> - Kennis van functionele berekeningen - Kennis van de bouwplaatsorganisatie - Kennis van benaming van alle delen van gebouwen die door stukadoors behandeld worden - Kennis van stijlen, met het oog op de uitvoering van het gevraagde type verfraaiing - Kennis van fysische en chemische verschijnselen in gebouwen: porositeit, capillariteit, corrosie, uitzetting en inkrimping van materialen, vorming van schimmels, mossen, ... - Kennis van meetmethoden <p>Grondige kennis</p> <ul style="list-style-type: none"> - Grondige kennis van de toe te passen behandelingen in functie van de ondergrond, invloed van de ondergrond op het stukadoorwerk
<p>Werkt op hoogte</p> <ul style="list-style-type: none"> - Gebruikt ladders volgens de veiligheidsregels als toegangsmiddel - Gebruikt steigers volgens de instructies en veiligheidsregels - Gebruikt beschermingsmiddelen (PBM's en CBM's) aangepast aan de werkomstandigheden 	<p>Kennis</p> <ul style="list-style-type: none"> - Kennis van voorschriften voor het veilig werken op hoogte - Kennis van persoonlijke en collectieve beschermingsmiddelen - Kennis van maatregelen ter preventie van het vallen van personen en voorwerpen van een steiger - Kennis van voorwaarden om een steiger te betreden
<p>Voert thermische isolatiewerken uit i.f.v. natte binnenbepleistering</p> <ul style="list-style-type: none"> - Werkt oneffenheden van het te isoleren oppervlak bij - Tekent isolatiematerialen af, snijdt en voegt deze samen - Bevestigt ze volgens type en positie - Vermijdt koudebruggen - Verzekert zich van de continuïteit van de isolatie - Beschermt het geplaatste isolatiemateriaal tegen weersomstandigheden 	<p>Kennis</p> <ul style="list-style-type: none"> - Kennis van verschillende soorten isolatiematerialen (thermische, fysische, mechanische, akoestische eigenschappen, brandwerendheid, duurzaamheid, milieu-impact, invloed op de gezondheid) - Kennis van plaatsing en bevestigingsmethodes voor brandwerende, thermische en akoestische isolatie
<p>Plaatst lucht- en damp scherm i.f.v. natte binnenbepleistering</p> <ul style="list-style-type: none"> - Selecteert lucht- en dampdichte lagen - Voert de banen uit - Voert de doorbrekingen uit 	<p>Kennis</p> <ul style="list-style-type: none"> - Kennis van lucht- en damp schermen (soorten, eigenschappen, bevestigingen en aansluiting)

- Werkt het luchtdichtheidsscherm af	
Bereidt het plaatsen van gipsblokken voor <ul style="list-style-type: none"> - Bereidt de vloer en aangrenzende wanden voor - Lijnt uit en plaatst stelregels - Maakt bouwlijm aan - Brengt vochtscherm aan 	Kennis <ul style="list-style-type: none"> - Kennis van verschillende soorten gipsblokken en hun toepassing (vochtwerend, geluidsisolerend, ...) - Kennis van plaatsingstechnieken van gipsblokken - Kennis van verbanden bij het plaatsen van gipsblokken - Kennis van verankeringsmiddelen - Kennis van technieken om vochtproblemen te vermijden
Plaatst gipsblokken <ul style="list-style-type: none"> - Meet op, tekent af en zaagt af - Verlijmt gipsblokken - Plaatst gipsblokken - Controleert en corrigeert de horizontaliteit, verticaliteit, vlakheid en het verband van de blokken - Voorziet openingen (deur, raam, doorgangen nutsleidingen, ...) 	Kennis <ul style="list-style-type: none"> - Kennis van verschillende soorten gipsblokken en hun toepassing (vochtwerend, geluidsisolerend, ...) - Kennis van plaatsingstechnieken van gipsblokken - Kennis van verbanden bij het plaatsen van gipsblokken - Kennis van verankeringsmiddelen - Kennis van nutsleidingen: soorten, plaatsing en impact op de eigen werkzaamheden - Kennis van eigenschappen en verwerking van bouwlijmen - Kennis van redenen om een wapening te gebruiken
Bereidt de natte binnenbepleistering voor <ul style="list-style-type: none"> - Schermt openingen voor nutsleidingen en vaste elementen af - Beoordeelt de ondergrond - Bereidt de te bewerken oppervlakten voor - Lijnt af - Bereidt de pleistermortel voor - Plaatst profielen - Brengt pleisterdragers aan op wanden en plafonds - Brengt, indien nodig, gipsgeleiders aan 	Kennis <ul style="list-style-type: none"> - Kennis van bouwmaterialen (ondergronden, ...): hun gebruik en verwerking - Kennis van mortelsoorten (cementeer-, egalisatie- en siermortels), hun eigenschappen: vloeibaarheid, plasticiteit, voorbereiding, verwerkbaarheid, ... - Kennis van voornaamste profielsoorten voor wanden en plafonds en hun plaatsing - Kennis van diverse profielen en hoekbeschermers en hun plaatsing - Kennis van verschillende afdichtingsproducten - Kennis van nutsleidingen: soorten, plaatsing en impact op de eigen werkzaamheden - Kennis van het belang van het isoleren van de onderstructuur
Brengt natte bepleistering aan in één of twee lagen	Kennis <ul style="list-style-type: none"> - Kennis van diverse dispersies of oplossingen die gebruikt worden om

<ul style="list-style-type: none"> - Brengt manueel of machinaal een onderlaag aan op voorbereide wanden en plafonds - Schaaft indien nodig de onderlaag uit - Ruwt, indien nodig, de onderlaag op - Kamt, indien nodig, de onderlaag op - Brengt een afwerklaag manueel of machinaal aan - Reit de pleisterlaag af - Egaliseert de pleisterlaag 	<p>de afwerkingen te verbeteren en hun dosering</p> <ul style="list-style-type: none"> - Kennis van de viscositeitseisen voor een goede verwerking - Kennis van diverse plafond- en wandafwerkingen in functie van vereiste afwerkingsgraad - Kennis van de te respecteren tijdsintervallen bij het bepleisteren <p>Grondige kennis</p> <ul style="list-style-type: none"> - Grondige kennis van bepleisteringen: soorten, beschikbaarheid, samenstelling, toepassingsvoorwaarden, uitzicht, verenigbaarheid en neveneffecten
<p>Brengt lijstwerk op afgepleisterde vlakken aan</p> <ul style="list-style-type: none"> - Lijnt en zet de hoofdmaten uit - Maakt een profiel - Ruwt de plaatsen op waar lijstwerk aangebracht moet worden - Brengt mortel aan - Schaaft de lijst na opstijving van de mortel - Werkt de ruwe lijst af 	<p>Basiskennis</p> <ul style="list-style-type: none"> - Basiskennis van technisch tekenen <p>Kennis</p> <ul style="list-style-type: none"> - Kennis van de plaats van het lijstwerk volgens de aanwijzingen
<p>Brengt sierwerk aan (ornamenten)</p> <ul style="list-style-type: none"> - Maakt mallen voor sierwerk - Maakt modellen met behulp van aangemaakte mallen - Bevestigt de aangemaakte of voorgevormde modellen - Werkt het sierwerk af 	<p>Kennis</p> <ul style="list-style-type: none"> - Kennis van materiaalsoorten van ornamenten
<p>Beschermt de natte binnenbepleistering</p> <ul style="list-style-type: none"> - Ventileert de bepleisterde kamers - Beschermt tegen weersomstandigheden 	<p>Kennis</p> <ul style="list-style-type: none"> - Kennis van risico's van weersomstandigheden en van een slechte ventilatie

Cluster Buitenbepleistering – BEHEERSINGSNIVEAU 2

Activiteiten	Kennis
<p>Bereidt de eigen werkzaamheden voor i.f.v. buitenbepleistering</p> <ul style="list-style-type: none"> - Beoordeelt de aard en de staat van de te behandelen oppervlakken (vocht, schimmel, roet, ...) - Selecteert de benodigde producten en materialen - Meet en traceert - Maakt werkafspraken met aanbrengrers van nutsleidingen 	<p>Kennis</p> <ul style="list-style-type: none"> - Kennis van functionele berekeningen - Kennis van de bouwplaatsorganisatie - Kennis van benaming van alle delen van gebouwen die door stukadoors behandeld worden - Kennis van stijlen, met het oog op de uitvoering van het gevraagde type verfraaiing

	<ul style="list-style-type: none"> - Kennis van fysische en chemische verschijnselen in gebouwen: porositeit, capillariteit, corrosie, uitzetting en inkrimping van materialen, vorming van schimmels, mossen, ... - Kennis van meetmethoden <p>Grondige kennis</p> <ul style="list-style-type: none"> - Grondige kennis van de toe te passen behandelingen in functie van de ondergrond, invloed van de ondergrond op het stukadoorwerk
<p>Werkt op hoogte</p> <ul style="list-style-type: none"> - Gebruikt ladders volgens de veiligheidsregels als toegangsmiddel - Gebruikt steigers volgens de instructies en veiligheidsregels - Gebruikt beschermingsmiddelen (PBM's en CBM's) aangepast aan de werkomstandigheden 	<p>Kennis</p> <ul style="list-style-type: none"> - Kennis van voorschriften voor het veilig werken op hoogte - Kennis van persoonlijke en collectieve beschermingsmiddelen - Kennis van maatregelen ter preventie van het vallen van personen en voorwerpen van een steiger - Kennis van voorwaarden om een steiger te betreden
<p>Voert thermische isolatiewerken uit i.f.v. buitenbepleistering</p> <ul style="list-style-type: none"> - Werkt oneffenheden van het te isoleren oppervlak bij - Tekent isolatiematerialen af, snijdt en voegt deze samen - Bevestigt ze volgens type en positie - Vermijdt koudebruggen - Verzekert zich van de continuïteit van de isolatie - Beschermt het geplaatste isolatiemateriaal tegen weersomstandigheden 	<p>Kennis</p> <ul style="list-style-type: none"> - Kennis van verschillende soorten isolatiematerialen (thermische, fysische, mechanische, akoestische eigenschappen, brandwerendheid, duurzaamheid, milieu-impact, invloed op de gezondheid) - Kennis van plaatsing en bevestigingsmethodes voor brandwerende, thermische en akoestische isolatie
<p>Plaatst lucht- en dampscherm i.f.v. buitenbepleistering</p> <ul style="list-style-type: none"> - Selecteert lucht- en dampdichte lagen - Voert de banen uit - Voert de doorbrekingen uit - Werkt het luchtdichtheidsscherm af 	<p>Kennis</p> <ul style="list-style-type: none"> - Kennis van lucht- en dampschermen (soorten, eigenschappen, bevestigingen en aansluiting)
<p>Bereidt de buitenbepleistering voor</p> <ul style="list-style-type: none"> - Schermt openingen af - Beoordeelt de ondergrond - Bereidt de te bewerken oppervlakken voor - Lijnt uit - Plaatst (sier)lijsten en drempels - Beoordeelt de aard en de staat van aan te brengen isolatielagen 	<p>Kennis</p> <ul style="list-style-type: none"> - Kennis van bouwmaterialen (ondergronden, ...), hun gebruik en verwerking - Kennis van redenen om een wapening te gebruiken - Kennis van lucht- en dampschermen (soorten, eigenschappen, bevestigingen en aansluiting) - Kennis van verschillende soorten isolatiematerialen (thermische,

<ul style="list-style-type: none"> - Brengt isolatiemateriaal en toebehoren aan (bv. verankeringen voor zonneweringen, ETICS, ...) - Brengt een synthetische wapening aan - Maakt pleistermortel aan - Brengt profielen aan 	<p>fysische, mechanische, akoestische eigenschappen, brandwerendheid, duurzaamheid, milieu-impact, invloed op de gezondheid)</p> <ul style="list-style-type: none"> - Kennis van verschillende soorten waterwerende lagen en hun eigenschappen - Kennis van nutsleidingen: soorten, plaatsing en impact op de eigen werkzaamheden - Kennis van het belang van het isoleren van de onderstructuur - Kennis van diverse profielen en hoekbeschermers en hun plaatsing - Kennis van bevestigingstechnieken <p>Grondige kennis</p> <ul style="list-style-type: none"> - Grondige kennis van de toe te passen voorbehandelingen en bepleisteringen in functie van de gevels (bv. verschillende soorten metselwerk, aanzuigkracht van de diverse te bepleisteren materialen, ...)
<p>Brengt buitenbepleistering aan</p> <ul style="list-style-type: none"> - Bestrijkt of bespuit gevels met hechtmortel - Bestrijkt of bespuit gevels met plastische tussenlaag - Reit af - Bestrijkt, bespuit en brengt structuur aan op gevels met afwerklaag of siermortel - Schaaft indien van toepassing de afwerklaag uit - Reinigt zijn uitrusting en gereedschap bij het overgaan op een andere mortelsoort 	<p>Kennis</p> <ul style="list-style-type: none"> - Kennis van redenen om een wapening te gebruiken - Kennis van de werking van de spuitmachine - Kennis van mortelsoorten (cementeer-, egalisatie- en siermortels), hun samenstelling en eigenschappen: vloeibaarheid, plasticiteit, voorbereiding, verwerkbaarheid, ... - Kennis van waterwerende producten en diverse methoden die gehanteerd worden voor het beschermen van gevels - Kennis van diverse dispersies of oplossingen die gebruikt worden om de afwerkingen te verbeteren en hun dosering - Kennis van de viscositeitseisen voor een goede verwerking - Kennis van de te respecteren tijdsintervallen bij het bepleisteren - Kennis van risico's van vorst en van een slechte ventilatie - Kennis van technieken om vochtproblemen te vermijden - Kennis van verankeringsmiddelen - Kennis van verschillende afdichtingsproducten

	Grondige kennis <ul style="list-style-type: none"> - Grondige kennis van bepleisteringen: soorten, beschikbaarheid, samenstelling, toepassingsvoorwaarden, uitzicht, verenigbaarheid en neveneffecten
Beschermt de buitenbepleistering <ul style="list-style-type: none"> - Beschermt tegen weersomstandigheden 	Kennis <ul style="list-style-type: none"> - Kennis van risico's van wisselende weersomstandigheden

Cluster Droge bepleistering – BEHEERSINGSNIVEAU 2

Activiteiten	Kennis
Bereidt de eigen werkzaamheden voor i.f.v. droge bepleistering <ul style="list-style-type: none"> - Beoordeelt de aard en de staat van de te behandelen oppervlakken (vocht, schimmel, roet, ...) - Selecteert de benodigde producten en materialen - Meet en traceert - Maakt werkafspraken met aanbrengrers van nutsleidingen 	Kennis <ul style="list-style-type: none"> - Kennis van functionele berekeningen - Kennis van de bouwplaatsorganisatie - Kennis van benaming van alle delen van gebouwen die door stukadoors behandeld worden - Kennis van stijlen, met het oog op de uitvoering van het gevraagde type verfraaiing - Kennis van fysische en chemische verschijnselen in gebouwen: porositeit, capillariteit, corrosie, uitzetting en inkrimping van materialen, vorming van schimmels, mossen, ... - Kennis van meetmethoden Grondige kennis <ul style="list-style-type: none"> - Grondige kennis van de toe te passen behandelingen in functie van de ondergrond, invloed van de ondergrond op het stukadoorwerk
Werkt op hoogte <ul style="list-style-type: none"> - Gebruikt ladders volgens de veiligheidsregels als toegangsmiddel - Gebruikt steigers volgens de instructies en veiligheidsregels - Gebruikt beschermingsmiddelen (PBM's en CBM's) aangepast aan de werkomstandigheden 	Kennis <ul style="list-style-type: none"> - Kennis van voorschriften voor het veilig werken op hoogte - Kennis van persoonlijke en collectieve beschermingsmiddelen - Kennis van maatregelen ter preventie van het vallen van personen en voorwerpen van een steiger - Kennis van voorwaarden om een steiger te betreden
Voert thermische isolatiewerken uit i.f.v. droge bepleistering <ul style="list-style-type: none"> - Werkt oneffenheden van het te isoleren oppervlak bij - Tekent isolatiematerialen af, snijdt en voegt deze samen - Bevestigt ze volgens type en positie 	Kennis <ul style="list-style-type: none"> - Kennis van verschillende soorten isolatiematerialen (thermische, fysische, mechanische, akoestische eigenschappen, brandwerendheid, duurzaamheid, milieu-impact, invloed op de gezondheid)

<ul style="list-style-type: none"> - Vermijdt koudebruggen - Verzekert zich van de continuïteit van de isolatie - Beschermt het geplaatste isolatiemateriaal tegen weersomstandigheden 	<ul style="list-style-type: none"> - Kennis van plaatsing en bevestigingsmethodes voor brandwerende, thermische en akoestische isolatie
<p>Plaatst lucht- en dampscherm i.f.v. droge bepleistering</p> <ul style="list-style-type: none"> - Selecteert lucht- en dampdichte lagen - Voert de banen uit - Voert de doorbrekingen uit - Werkt het luchtdichtheidsscherm af 	<p>Kennis</p> <ul style="list-style-type: none"> - Kennis van lucht- en dampschermen (soorten, eigenschappen, bevestigingen en aansluiting)
<p>Bereidt de plaatsingswerken van droogbouwsystemen voor (voor vlakke en gebogen wanden en plafonds)</p> <ul style="list-style-type: none"> - Zet de benodigde gereedschappen, profielen en platen klaar - Bereidt de te bewerken oppervlakken voor - Lijnt de onderstructuur uit voor vlakke en gebogen wanden en plafonds 	<p>Kennis</p> <ul style="list-style-type: none"> - Kennis van bouwmaterialen voor droogbouw wanden en plafonds (isolatie, dragers, profielen, bevestiging, ...) - Kennis van technieken om vochtproblemen te vermijden <p>Grondige kennis</p> <ul style="list-style-type: none"> - Grondige kennis van plaatsings- en uitvoeringsmethodes van droogbouwsystemen
<p>Plaatst de onderstructuur</p> <ul style="list-style-type: none"> - Monteert de onderstructuur voor vlakke en gebogen wanden - Monteert de onderstructuur voor vlakke en gebogen plafonds en let op de horizontaliteit en de draagkracht - Bepaalt de onderlinge afstand van de plaatdragende elementen - Snijdt en knipt stijlen en regels - Bevestigt de stijlen en regels - Voorziet de doorgangen voor de nutsleidingen - Bouwt deur- en vensteropeningen in - Isoleert, indien nodig, tussen de stijlen en regels 	<p>Kennis</p> <ul style="list-style-type: none"> - Kennis van het belang van het isoleren van de onderstructuur - Kennis van nutsleidingen: soorten, plaatsing en impact op de eigen werkzaamheden - Kennis van wand-, plafond- en afwerkprofielen, ophangsystemen en hoekbeschermers <p>Grondige kennis</p> <ul style="list-style-type: none"> - Grondige kennis van plaatsings- en uitvoeringsmethodes van droogbouwsystemen
<p>Bevestigt platen van droogbouwsystemen aan de stijlen en regels van de onderstructuur</p> <ul style="list-style-type: none"> - Snijdt platen - Schaaft, indien nodig, de platen bij - Zaagt sparingsen uit - Bereidt, voor gebogen wanden en plafonds, de gebogen platen voor - Bevestigt platen tegen de stijlen en regels van vlakke en gebogen wanden - Bevestigt de platen tegen de onderstructuur van vlakke en gebogen plafonds 	<p>Kennis</p> <ul style="list-style-type: none"> - Kennis van bevestigingstechnieken <p>Grondige kennis</p> <ul style="list-style-type: none"> - Grondige kennis van plaatsings- en uitvoeringsmethodes van droogbouwsystemen

<p>Werkt de aangebrachte droogbouwsystemen af</p> <ul style="list-style-type: none"> - Brengt lijsten aan - Brengt voegbanden aan - Werkt de voegen af - Egaliseert af 	<p>Kennis</p> <ul style="list-style-type: none"> - Kennis van eigenschappen en verwerking van bouwlijmen en voegbanden - Kennis van verschillende afwerkingsniveaus - Kennis van verschillende voegproducten die worden toegepast naargelang het gebruikte plaattype - Kennis van de plaats van het lijstwerk volgens de aanwijzingen
---	--

Cluster Vloer- en tegelwerk – BEHEERSINGSNIVEAU 2

Activiteiten	Kennis
<p>Bereidt de eigen werkzaamheden voor i.f.v. vloer- en tegelwerken</p> <ul style="list-style-type: none"> - Maakt het tegelplan op - Controleert horizontaliteit, verticaliteit, hellingsgraad, haaksheid en loodrechte stand van de te betegelen ruimte - Beoordeelt de ondergrond - Controleert de afwatering - Beoordeelt de toestand van de isolatie en van het lucht- en dampscherm - Beschermt de bestaande elementen (raamwerk, muren, drempels, ...) - Controleert en mengt tegels uit verschillende dozen - Dompelt, indien nodig, te bewerken tegels onder en laat deze uitdruppen 	<p>Basiskennis</p> <ul style="list-style-type: none"> - Basiskennis van metselwerk - Basiskennis van sanitaire installaties en (vloer)verwarming <p>Kennis</p> <ul style="list-style-type: none"> - Kennis van functionele berekeningen - Kennis van legende, symbolen en de schaal van het plan - Kennis van de basisprincipes van vochtproblemen, vochtisolatie en waterkering - Kennis van eigenschappen van draagvloeren en ondergronden: oppervlaktetoestand, hardheid, scheurvorming <p>Grondige kennis</p> <ul style="list-style-type: none"> - Grondige kennis van verschillende soorten ondergrond en dekvloeren, hun eigenschappen en hun toepassingen
<p>Werkt op hoogte</p> <ul style="list-style-type: none"> - Gebruikt ladders volgens de veiligheidsregels als toegangsmiddel - Gebruikt steigers volgens de instructies en veiligheidsregels - Gebruikt beschermingsmiddelen (PBM's en CBM's) aangepast aan de werkomstandigheden 	<p>Kennis</p> <ul style="list-style-type: none"> - Kennis van voorschriften voor het veilig werken op hoogte - Kennis van persoonlijke en collectieve beschermingsmiddelen - Kennis van maatregelen ter preventie van het vallen van personen en voorwerpen van een steiger - Kennis van voorwaarden om een steiger te betreden
<p>Behandelt de te betegelen oppervlak voor</p> <ul style="list-style-type: none"> - Verwijdert, indien nodig, een bestaande bekleding - Beitelt oneffenheden weg en ruit op 	<p>Kennis</p> <ul style="list-style-type: none"> - Kennis van lood- en pastechieken om vlakheid, horizontaliteit, verticaliteit, hellingsgraad en hoogteverschil vast te stellen

<ul style="list-style-type: none"> - Vult scheuren en gaten - Behandelt de ondergrond voor - Maakt het oppervlak stofvrij - Plaatst afdichtingen en scheidingsmatten 	<ul style="list-style-type: none"> - Kennis van middelen en technieken om de vochtigheidsgraad van een dekvloer te meten - Kennis van verenigbaarheid van gebruikte materialen <p>Grondige kennis</p> <ul style="list-style-type: none"> - Grondige kennis van verschillende soorten ondergrond en dekvloeren, hun eigenschappen en hun toepassingen
<p>Plaatst vloertegels in een mortelbed</p> <ul style="list-style-type: none"> - Maakt de legmortel aan - Verspreidt de mortel op de dekvloer - Knijpt, snijdt, boort of zaagt tegels - Plaatst de tegels in de mortel volgens patroon - Plaatst afwatering en verzorgt de aansluiting - Controleert en corrigeert indien nodig de horizontaliteit en/of hellingsgraad, de verticaliteit en de vlakheid - Verplaatst de stelkoord 	<p>Kennis</p> <ul style="list-style-type: none"> - Kennis van pastechnieken om vlakheid, horizontaliteit, hellingsgraad en hoogteverschil vast te stellen - Kennis van verenigbaarheid van gebruikte materialen - Kennis van verschillende gereedschappen, toebehoren en hulpmiddelen voor de plaatsing (te gebruiken soorten truwelen, profielen, ondersteuning, ...) - Kennis van verschillende soorten patronen - Kennis van verschillende knip-, boor-, snij- en zaagtechnieken voor tegels - Kennis van afkanttechniek (afkanten van tegelwerk) <p>Grondige kennis</p> <ul style="list-style-type: none"> - Grondige kennis van soorten tegels, hun eigenschappen (kaliber, kleurtoon, tint, nominale afmetingen, porositeit, ...), toepassingen en hun handelsmaten - Grondige kennis van soorten plaatsingsmortel, hun eigenschappen, de handelsvormen en de exacte mengverhoudingen van de verschillende grondstoffen - Grondige kennis van tegelzettechniek bij plaatsing in mortelbed
<p>Plaatst vloertegels in een verse dekvloer</p> <ul style="list-style-type: none"> - Strooit cement op de verse dekvloer - Knijpt, snijdt, boort of zaagt tegels - Plaatst de tegels volgens patroon - Plaatst afwatering en verzorgt de aansluiting - Controleert en corrigeert indien nodig de horizontaliteit, de hellingsgraad en de vlakheid - Verplaatst de stelkoord 	<p>Kennis</p> <ul style="list-style-type: none"> - Kennis van pastechnieken om vlakheid, horizontaliteit, hellingsgraad en hoogteverschil vast te stellen - Kennis van verenigbaarheid van gebruikte materialen - Kennis van verschillende gereedschappen, toebehoren en hulpmiddelen voor de plaatsing (te gebruiken soorten truwelen, profielen, ondersteuning, ...)

	<ul style="list-style-type: none"> - Kennis van verschillende soorten patronen - Kennis van verschillende knip-, boor-, snij- en zaagtechnieken voor tegels - Kennis van afkanttechniek (afkanten van tegelwerk) <p>Grondige kennis</p> <ul style="list-style-type: none"> - Grondige kennis van soorten tegels, hun eigenschappen (kaliber, kleurtoon, tint, nominale afmetingen, porositeit, ...), toepassingen en hun handelsmaten - Grondige kennis van soorten plaatsingsproducten (lijm, plaatsingsmortel, gestabiliseerd zand,...) hun eigenschappen, de handelsvormen en de exacte mengverhoudingen van de verschillende grondstoffen - Grondige kennis van tegelzettechniek bij plaatsing in een verse dekvloer
<p>Lijmt vloertegels op een verharde dekvloer</p> <ul style="list-style-type: none"> - Maakt de lijm aan - Knipt, snijdt, boort of zaagt tegels - Brengt de lijm aan - Plaatst de tegels volgens patroon - Plaatst afwatering en verzorgt de aansluiting - Controleert en corrigeert indien nodig de horizontaliteit, de hellingsgraad en de vlakheid 	<p>Kennis</p> <ul style="list-style-type: none"> - Kennis van pastechnieken om vlakheid, horizontaliteit, hellingsgraad en hoogteverschil vast te stellen - Kennis van verenigbaarheid van gebruikte materialen - Kennis van verschillende gereedschappen, toebehoren en hulpmiddelen voor de plaatsing (te gebruiken soorten truwelen, profielen, ondersteuning, ...) - Kennis van verschillende soorten patronen - Kennis van verschillende knip-, boor-, snij- en zaagtechnieken voor tegels - Kennis van afkanttechniek (afkanten van tegelwerk) <p>Grondige kennis</p> <ul style="list-style-type: none"> - Grondige kennis van soorten tegels, hun eigenschappen (kaliber, kleurtoon, tint, nominale afmetingen, porositeit, ...), toepassingen en hun handelsmaten - Grondige kennis van soorten plaatsingsproducten (lijm) hun eigenschappen, de handelsvormen en de exacte mengverhoudingen van de verschillende grondstoffen - Grondige kennis van verschillende lijmtechnieken

<p>Lijmt wandtegels</p> <ul style="list-style-type: none"> - Klemt een op pas gezette rei op één tegelrij boven de vloer - Maakt de lijm aan - Knijpt, snijdt, boort of zaagt tegels - Brengt de lijm aan - Plaatst de tegels - Plaatst profielen - Kant af - Controleert en corrigeert indien nodig de verticaliteit, de hellingsgraad en de vlakheid 	<p>Kennis</p> <ul style="list-style-type: none"> - Kennis van lood- en pastechnieken om vlakheid, horizontaliteit, verticaliteit, hellingsgraad en hoogteverschil vast te stellen - Kennis van verenigbaarheid van gebruikte materialen - Kennis van verschillende gereedschappen, toebehoren en hulpmiddelen voor de plaatsing (te gebruiken soorten truwelen, profielen, ondersteuning, ...) - Kennis van verschillende knip-, boor-, snij- en zaagtechnieken voor tegels - Kennis van afkanttechniek (afkanten van tegelwerk) <p>Grondige kennis</p> <ul style="list-style-type: none"> - Grondige kennis van soorten tegels, hun eigenschappen (kaliber, kleurtoon, tint, nominale afmetingen, porositeit, ...), toepassingen en hun handelsmaten - Grondige kennis van soorten plaatsingsproducten (lijm) hun eigenschappen, de handelsvormen en de exacte mengverhoudingen van de verschillende grondstoffen - Grondige kennis van verschillende lijmtechnieken
<p>Betegelt trappen</p> <ul style="list-style-type: none"> - Maakt de lijm of mortel aan - Brengt de lijm of mortel aan - Knijpt, snijdt of zaagt tegels - Plaatst de tegels volgens patroon rekening houdend met de hoogte van de trede en aantrede - Controleert en corrigeert indien nodig de horizontaliteit, verticaliteit en de vlakheid 	<p>Kennis</p> <ul style="list-style-type: none"> - Kennis van lood- en pastechnieken om vlakheid, horizontaliteit, verticaliteit en hoogteverschil vast te stellen - Kennis van verenigbaarheid van gebruikte materialen - Kennis van verschillende gereedschappen, toebehoren en hulpmiddelen voor de plaatsing (te gebruiken soorten truwelen, profielen, ondersteuning, ...) - Kennis van verschillende soorten patronen - Kennis van dimensionering van trappen (hoogtes van treden en aantrede) - Kennis van verschillende knip-, boor-, snij- en zaagtechnieken voor tegels - Kennis van afkanttechniek (afkanten van tegelwerk) <p>Grondige kennis</p>

	<ul style="list-style-type: none"> - Grondige kennis van soorten tegels, hun eigenschappen (vorstgevoeligheid, kaliber, kleurtoon, tint, nominale afmetingen, porositeit, ...), toepassingen en hun handelsmaten - Grondige kennis van soorten plaatsingsproducten (lijm, plaatsingsmortel) hun eigenschappen, de handelsvormen en de exacte mengverhoudingen van de verschillende grondstoffen - Grondige kennis van verschillende lijmtechnieken - Grondige kennis van tegelzettechniek bij plaatsing in mortelbed
<p>Voegt vloer- en wandtegels</p> <ul style="list-style-type: none"> - Maakt voegmortel aan - Giet in of voegt op - Maakt voegen en tegels schoon - Kit af indien nodig 	<p>Kennis</p> <ul style="list-style-type: none"> - Kennis van verenigbaarheid van gebruikte materialen - Kennis van verschillende gereedschappen, toebehoren en hulpmiddelen voor het voegen - Kennis van verschillende bestaande soorten droogpoeders en hun eigenschappen - Kennis van dosering, bindtijd en gebruiksvoorschriften van de fabrikant voor epoxyvoegen - Kennis van elastisch voegwerk: technieken en producten
<p>Plaatst buitentegels op gestabiliseerd zand</p> <ul style="list-style-type: none"> - Maakt gestabiliseerd zand aan - Bepaalt de uitzetlijn - Brengt gestabiliseerd zand aan, rekening houdend met het niveau en de hellingsgraad - Knijpt, snijdt, boort of zaagt tegels - Plaatst de tegels volgens patroon - Plaatst afwatering en verzorgt de aansluiting - Controleert en corrigeert indien nodig de horizontaliteit, de hellingsgraad en de vlakheid 	<p>Kennis</p> <ul style="list-style-type: none"> - Kennis van pastechnieken om vlakheid, horizontaliteit, hellingsgraad en hoogteverschil vast te stellen - Kennis van verenigbaarheid van gebruikte materialen - Kennis van verschillende gereedschappen, toebehoren en hulpmiddelen voor de plaatsing (te gebruiken soorten truwelen, profielen, ondersteuning, ...) - Kennis van verschillende soorten patronen - Kennis van verschillende knip-, boor-, snij- en zaagtechnieken voor tegels - Kennis van afkanttechniek (afkanten van tegelwerk) <p>Grondige kennis</p> <ul style="list-style-type: none"> - Grondige kennis van soorten tegels, hun eigenschappen (vorstgevoeligheid, kaliber, kleurtoon, tint, nominale afmetingen, porositeit,

	<p>...), toepassingen en hun handelsmaten</p> <ul style="list-style-type: none"> - Grondige kennis van soorten plaatsingsproducten (gestabiliseerd zand) hun eigenschappen, de handelsvormen en de exacte mengverhoudingen van de verschillende grondstoffen
<p>Plaatst tegels op ondersteuning</p> <ul style="list-style-type: none"> - Controleert en corrigeert de afwatering van de ondergrond - Plaatst de ondersteuning - Knijpt, snijdt, boort of zaagt tegels - Plaatst de tegels volgens patroon op de ondersteuning - Plaatst afwatering en verzorgt de aansluiting - Controleert en corrigeert indien nodig de horizontaliteit en de vlakheid 	<p>Kennis</p> <ul style="list-style-type: none"> - Kennis van pastechieken om vlakheid, horizontaliteit, hellingsgraad en hoogteverschil vast te stellen - Kennis van verenigbaarheid van gebruikte materialen - Kennis van verschillende gereedschappen, toebehoren en hulpmiddelen voor de plaatsing - Kennis van verschillende soorten patronen - Kennis van verschillende knip-, boor-, snij- en zaagtechnieken voor tegels - Kennis van afkanttechniek (afkanten van tegelwerk) <p>Grondige kennis</p> <ul style="list-style-type: none"> - Grondige kennis van verschillende soorten ondergrond en dekvloeren, hun eigenschappen en hun toepassingen - Grondige kennis van soorten tegels, hun eigenschappen (vorstgevoeligheid, kaliber, kleurtoon, tint, nominale afmetingen, porositeit, ...), toepassingen en hun handelsmaten

Alle clusters en activiteiten situeren zich op beheersingsniveau 2 (volwaardige beheersing).

6. Werkplekcomponent

In het kader van de werkplekcomponent moet er een voorafgaandelijk gezondheidsbeoordeling plaatsvinden indien de welzijnswetgeving dit vereist.

De werkplekcomponent in de opleiding afwerking bouw dual omvat gemiddeld op jaarbasis minstens 20 opleidingsuren per week op de reële werkplek.

Gezien de verschillende contexten binnen deze opleiding afwerking bouw dual dient de leerling zijn opleidingstraject te vervullen binnen deze 3 contexten, namelijk het leggen van dekvloeren, het uitvoeren van pleisterwerken en het plaatsen van vloeren en tegels. Dit kan in één bedrijf als alle contexten binnen het bedrijf aan bod komen ofwel in meerdere bedrijven.

7. Studiebekrachtiging

Met in acht name van het evaluatieresultaat leidt de opleiding afwerking bouw dual tot één van de volgende vormen van studiebekrachtiging:

- een studiegetuigschrift van het tweede leerjaar van de derde graad van het secundair onderwijs, bewijs van onderwijskwalificatie "afwerking bouw dual" niveau 3 van de Vlaamse kwalificatiestructuur en niveau 3 van het Europese kwalificatiekader, met inbegrip van de beroepskwalificaties "dekvloerlegger", "stukadoor" en "vloerder-tegelzetter" niveau 3 van de Vlaamse kwalificatiestructuur en niveau 3 van het Europese kwalificatiekader:
 - wordt uitgereikt na slagen voor het geheel van de algemene en beroepsgerichte vorming zoals in dit standaardtraject is opgenomen en via de schoolcomponent en de werkplekcomponent is gerealiseerd.
- een bewijs van beroepskwalificatie:
 - wordt uitgereikt, bij een lineaire organisatie, als de leerling via de combinatie van een schoolcomponent en een werkplekcomponent, in voldoende mate het geheel van de volgende activiteiten van de beroepsgerichte vorming, bestaande uit beroepsgerichte competenties die de beroepskwalificatie "dekvloerlegger " niveau 3 vormen zoals in dit standaardtraject is opgenomen, heeft behaald:
 - Werkt in teamverband
 - Werkt met oog voor veiligheid, milieu, kwaliteit en welzijn
 - Organiseert zijn werkplek veilig en ordelijk
 - Gebruikt stromen duurzaam en beperkt geluidshinder
 - Gebruikt machines en gereedschappen
 - Houdt werkadministratie bij
 - Plant de werkzaamheden
 - Werkt op hoogte
 - Plaatst indien van toepassing isolatiemateriaal i.f.v. dekvloer
 - Plaatst lucht- en/of dampscherm i.f.v. dekvloer
 - Bereidt de eigen werkzaamheden voor i.f.v. dekvloerleggen
 - Bereidt de uitvoering van een hechtende dekvloer voor
 - Bereidt de uitvoering van een niet-hechtende dekvloer voor
 - Bereidt de uitvoering van een zwevende dekvloer voor
 - Brengt de dekvloer aan
 - Voert gietvloeren uit indien van toepassing
 - Voert voegen en naden in dek- en gietvloeren uit

- Voert indien van toepassing herstelwerkzaamheden aan dekvloeren uit
 - wordt uitgereikt, bij een modulaire organisatie, als de leerling via de combinatie van een schoolcomponent en een werkplekcomponent, in voldoende mate het geheel van de volgende cluster(s):
 - Dekvloer
 en de algemene activiteiten, die in de cluster(s) geïntegreerd worden aangeboden, van de beroepsgerichte vorming, bestaande uit beroepsgerichte competenties die de beroepskwalificatie "dekvloerlegger " niveau 3 vormen zoals in dit standaardtraject is opgenomen, heeft behaald.
 - een bewijs van beroepskwalificatie:
 - wordt uitgereikt, bij een lineaire organisatie, als de leerling via de combinatie van een schoolcomponent en een werkplekcomponent, in voldoende mate het geheel van de volgende activiteiten van de beroepsgerichte vorming, bestaande uit beroepsgerichte competenties die de beroepskwalificatie "stukadoor" niveau 3 vormen zoals in dit standaardtraject is opgenomen, heeft behaald:
 - Werkt in teamverband
 - Werkt met oog voor veiligheid, milieu, kwaliteit en welzijn
 - Organiseert zijn werkplek veilig en ordelijk
 - Gebruikt stromen duurzaam en beperkt geluidshinder
 - Gebruikt machines en gereedschappen
 - Houdt werkadministratie bij
 - Plant de werkzaamheden
 - Werkt op hoogte
 - Bereidt de eigen werkzaamheden voor i.f.v. bepleisteringswerkzaamheden (natte binnenbepleistering, buitenbepleistering, droge bepleistering)
 - Voert thermische isolatiewerken uit i.f.v. pleisterwerkzaamheden (natte binnenbepleistering, buitenbepleistering, droge bepleistering)
 - Plaatst lucht- en dampscherm i.f.v. pleisterwerkzaamheden (natte binnenbepleistering, buitenbepleistering, droge bepleistering)
 - Bereidt het plaatsen van gipsblokken voor
 - Plaatst gipsblokken
 - Bereidt de natte binnenbepleistering voor
 - Brengt natte bepleistering aan in één of twee lagen
 - Brengt lijstwerk op afgepleisterde vlakken aan
 - Brengt sierwerk aan (ornamenten)
 - Beschermt de natte binnenbepleistering
 - Bereidt de buitenbepleistering voor
 - Brengt buitenbepleistering aan
 - Beschermt de buitenbepleistering
 - Bereidt de plaatsingswerken van droogbouwsystemen voor (voor vlakke en gebogen wanden en plafonds)
 - Plaatst de onderstructuur
 - Bevestigt platen van droogbouwsystemen aan de stijlen en regels van de onderstructuur
 - Werkt de aangebrachte droogbouwsystemen af
 - wordt uitgereikt, bij een modulaire organisatie, als de leerling via de combinatie van een schoolcomponent en een werkplekcomponent, in voldoende mate het geheel van de volgende cluster(s):
 - Natte binnenbepleistering
 - Buitenbepleistering
 - Droge bepleistering

en de algemene activiteiten, die in de cluster(s) geïntegreerd worden aangeboden, van de beroepsgerichte vorming, bestaande uit beroepsgerichte competenties die de beroepskwalificatie "stukadoor" niveau 3 vormen zoals in dit standaardtraject is opgenomen, heeft behaald.

- een bewijs van beroepskwalificatie:
 - wordt uitgereikt, bij een lineaire organisatie, als de leerling via de combinatie van een schoolcomponent en een werkplekcomponent, in voldoende mate het geheel van de volgende activiteiten van de beroepsgerichte vorming, bestaande uit beroepsgerichte competenties die de beroepskwalificatie "vloerder-tegelzetter" niveau 3 vormen zoals in dit standaardtraject is opgenomen, heeft behaald:
 - Werkt in teamverband
 - Werkt met oog voor veiligheid, milieu, kwaliteit en welzijn
 - Organiseert zijn werkplek veilig en ordelijk
 - Gebruikt stromen duurzaam en beperkt geluidshinder
 - Gebruikt machines en gereedschappen
 - Houdt werkadministratie bij
 - Plant de werkzaamheden
 - Werkt op hoogte
 - Bereidt de eigen werkzaamheden voor i.f.v. vloer- en tegelwerken
 - Behandelt de te betegelen oppervlak voor
 - Plaatst vloertegels in een mortelbed
 - Plaatst vloertegels in een verse dekvloer
 - Lijmt vloertegels op een verharde dekvloer
 - Lijmt wandtegels
 - Betegelt trappen
 - Voegt vloer- en wandtegels
 - Plaatst buitentegels op gestabiliseerd zand
 - Plaatst tegels op ondersteuning
 - wordt uitgereikt, bij een modulaire organisatie, als de leerling via de combinatie van een schoolcomponent en een werkplekcomponent, in voldoende mate het geheel van de volgende cluster(s):
 - Vloer- en tegelwerken de algemene activiteiten, die in de cluster(s) geïntegreerd worden aangeboden, van de beroepsgerichte vorming, bestaande uit beroepsgerichte competenties die de beroepskwalificatie "vloerder-tegelzetter" niveau 3 vormen zoals in dit standaardtraject is opgenomen, heeft behaald.
- een bewijs van deelkwalificatie:
 - wordt uitgereikt, bij een lineaire organisatie, als de leerling via de combinatie van een schoolcomponent en een werkplekcomponent, in voldoende mate het geheel van de volgende activiteiten van de beroepsgerichte vorming, bestaande uit beroepsgerichte competenties die de deelkwalificatie "plaatser natte binnenbepleistering" van de beroepskwalificatie "stukadoor" niveau 3 vormen zoals in dit standaardtraject is opgenomen, heeft behaald:
 - Werkt in teamverband
 - Werkt met oog voor veiligheid, milieu, kwaliteit en welzijn
 - Organiseert zijn werkplek veilig en ordelijk
 - Gebruikt stromen duurzaam en beperkt geluidshinder
 - Gebruikt machines en gereedschappen
 - Houdt werkadministratie bij
 - Plant de werkzaamheden

- Werkt op hoogte
 - Bereidt de werkzaamheden voor i.f.v. plaatsen gipsblokken en natte binnenbepleistering
 - Voert thermische isolatiewerken uit i.f.v. natte binnenbepleistering
 - Plaatst lucht- en damp scherm i.f.v. natte binnenbepleistering
 - Bereidt het plaatsen van gipsblokken voor
 - Plaatst gipsblokken
 - Bereidt de natte binnenbepleistering voor
 - Brengt natte bepleistering aan in één of twee lagen
 - Brengt lijstwerk op afgepleisterde vlakken aan
 - Brengt sierwerk aan (ornamenten)
 - Beschermt de natte binnenbepleistering
- wordt uitgereikt, bij een modulaire organisatie, als de leerling via de combinatie van een schoolcomponent en een werkplekcomponent, in voldoende mate het geheel van de volgende cluster(s):
 - Natte binnenbepleistering
 en de algemene activiteiten die in de cluster(s) geïntegreerd worden aangeboden, van de beroepsgerichte vorming, bestaande uit beroepsgerichte competenties die de deelkwalificatie "plaatser natte binnenbepleistering" van de beroepskwalificatie "stukadoor" niveau 3 vormen zoals in dit standaardtraject is opgenomen, heeft behaald.
- een bewijs van deelkwalificatie:
 - wordt uitgereikt, bij een lineaire organisatie, als de leerling via de combinatie van een schoolcomponent en een werkplekcomponent, in voldoende mate het geheel van de volgende activiteiten van de beroepsgerichte vorming, bestaande uit beroepsgerichte competenties die de deelkwalificatie "plaatser buitenbepleistering" van de beroepskwalificatie "stukadoor" niveau 3 vormen zoals in dit standaardtraject is opgenomen, heeft behaald:
 - Werkt in teamverband
 - Werkt met oog voor veiligheid, milieu, kwaliteit en welzijn
 - Organiseert zijn werkplek veilig en ordelijk
 - Gebruikt stromen duurzaam en beperkt geluidshinder
 - Gebruikt machines en gereedschappen
 - Houdt werkadministratie bij
 - Plant de werkzaamheden
 - Werkt op hoogte
 - Bereidt de werkzaamheden voor i.f.v. buitenbepleistering
 - Voert thermische isolatiewerken uit i.f.v. buitenbepleistering
 - Plaatst lucht- en damp scherm i.f.v. buitenbepleistering
 - Bereidt de buitenbepleistering voor
 - Brengt buitenbepleistering aan
 - Beschermt de buitenbepleistering.
 - wordt uitgereikt, bij een modulaire organisatie, als de leerling via de combinatie van een schoolcomponent en een werkplekcomponent, in voldoende mate het geheel van de volgende cluster(s):
 - Buitenbepleistering
 en de algemene activiteiten die in de cluster(s) geïntegreerd worden aangeboden, van de beroepsgerichte vorming, bestaande uit beroepsgerichte competenties die de deelkwalificatie "plaatser buitenbepleistering" van de beroepskwalificatie "stukadoor" niveau 3 vormen zoals in dit standaardtraject is opgenomen, heeft behaald.

- een bewijs van deelkwalificatie:
 - wordt uitgereikt, bij een lineaire organisatie, als de leerling via de combinatie van een schoolcomponent en een werkplekcomponent, in voldoende mate het geheel van de volgende activiteiten van de beroepsgerichte vorming, bestaande uit beroepsgerichte competenties die de deelkwalificatie "plaatser droge bepleistering" van de beroepskwalificatie "stukadoor" niveau 3 vormen zoals in dit standaardtraject is opgenomen, heeft behaald:
 - Werkt in teamverband
 - Werkt met oog voor veiligheid, milieu, kwaliteit en welzijn
 - Organiseert zijn werkplek veilig en ordelijk
 - Gebruikt stromen duurzaam en beperkt geluidshinder
 - Gebruikt machines en gereedschappen
 - Houdt werkadministratie bij
 - Plant de werkzaamheden
 - Werkt op hoogte
 - Bereidt de eigen werkzaamheden voor i.f.v. droge bepleistering
 - Voert thermische isolatiewerken uit i.f.v. droge bepleistering
 - Plaatst lucht- en damp scherm i.f.v. droge bepleistering
 - Bereidt de plaatsingswerken van droogbouwsystemen voor (voor vlakke en gebogen wanden en plafonds)
 - Plaatst de onderstructuur
 - Bevestigt platen van droogbouwsystemen aan de stijlen en regels van de onderstructuur
 - Werkt de aangebrachte droogbouwsystemen af
 - wordt uitgereikt, bij een modulaire organisatie, als de leerling via de combinatie van een schoolcomponent en een werkplekcomponent, in voldoende mate het geheel van de volgende cluster(s):
 - Droge bepleistering
 en de algemene activiteiten die in de cluster(s) geïntegreerd worden aangeboden, van de beroepsgerichte vorming, bestaande uit beroepsgerichte competenties die de deelkwalificatie "plaatser droge bepleistering" van de beroepskwalificatie "stukadoor" niveau 3 vormen zoals in dit standaardtraject is opgenomen, heeft behaald.
- een bewijs van competenties:
 - wordt uitgereikt als de leerling via de combinatie van een schoolcomponent en een werkplekcomponent een aantal beroepsgerichte competenties die in dit standaardtraject zijn opgenomen, heeft bereikt, die geen beroepskwalificatie of deelkwalificatie vormen.
- een attest van regelmatige lesbijwoning:
 - wordt uitgereikt bij vroegtijdige beëindiging van de opleiding zonder dat er attesteerbare competenties verworven zijn of na het eerste leerjaar van een graad.

8. Aanloopstructuuronderdeel

De opleiding afwerking bouw dual heeft als aanloopstructuuronderdeel "Aanloop afwerking bouw dual". Dit kan op elk moment van het schooljaar starten. Het doel van de aanloopfase is om de leerling zo snel als mogelijk voor te bereiden op een instap in dual leren. De aanloopfase is hierbij zo kort als mogelijk, maar zolang als nodig. De aanbieder kan kiezen hoe hij het aanloopstructuuronderdeel op maat van de leerling organiseert, en dit ongeacht of hij het bovenliggende duale structuuronderdeel modulair of lineair organiseert.

Dit aanloopstructuuronderdeel kan georganiseerd worden door een aanbieder dual (school voltijds gewoon secundair onderwijs, centrum deeltijds onderwijs, syntra vzw) al dan niet samen met een externe organisatie.

Een aanloopstructuuronderdeel omvat minimaal 28 opleidingsuren per week en combineert een schoolcomponent en een aanloopcomponent.

Binnen de schoolcomponent komt de verplichte algemene vorming zoals vermeld in dit standaardtraject onder rubriek "3. Algemene vorming" aan bod.

Binnen de aanloopcomponent en schoolcomponent kan men zich in functie van de individuele noden van de leerling en zijn mate van arbeidsrijpheid richten op een selectie van of een combinatie van de vier onderstaande acties:

- **Acties gerelateerd aan het opbouwen van een loopbaan**
 - Actie:
Loopbaangerichte competenties voor leerlingen die nog geen duidelijkheid hebben over hun concrete onderwijsloopbaan, maar wel overtuigd zijn om een duale leerweg te volgen. Voorbeelden hiervan zijn loopbaanwensen en -talenten in kaart brengen, loopbaanoriëntatie-oefeningen, solliciteren, ...
- **Acties gerelateerd aan het opbouwen van beroepsgerichte vorming**
 - Actie:
Arbeidsgerichte competenties voor leerlingen die bepaalde generieke competenties missen die noodzakelijk zijn om te kunnen leren en participeren op een werkplek. Voorbeelden hiervan zijn samenwerken, op tijd komen, werken onder gezag, ...
 - Actie:
Vaktechnische competenties voor leerlingen die op vaktechnisch vlak geen of onvoldoende bagage hebben om een duale opleiding aan te vatten.
 - Actie:
Begeleide leerervaring op een reële werkplek. Ook op een reële werkplek kunnen leerlingen bepaalde competenties aanleren die nuttig zijn om later over te stappen naar een duale opleiding. De leerling maakt hiervoor gebruik van een leerlingenstageovereenkomst, zoals bepaald in SO/2015/01.

Voor het opbouwen van de beroepsgerichte vorming kan na de screening van de leerling gewerkt worden aan onderstaande activiteiten. Deze hoeven niet alle aan bod te komen, maar worden geselecteerd en aangeboden in functie van de doelstellingen van de aanloopfase.

Per activiteit worden de bijhorende vaardigheden en kenniselementen opgenomen. De geselecteerde kennis moet steeds in functie van de activiteit en vaardigheden gerealiseerd worden.

Activiteiten	Kennis
<p>Werkt in teamverband</p> <ul style="list-style-type: none"> - Communiceert effectief en efficiënt - Wisselt informatie uit - Meldt problemen - Werkt efficiënt samen - Volgt aanwijzingen op - Past zich flexibel aan - Vraagt zelf hulp of advies indien nodig 	<p>Basiskennis</p> <ul style="list-style-type: none"> - Basiskennis van communicatietechnieken - Basiskennis van vakterminologie
<p>Werkt met oog voor veiligheid, milieu, kwaliteit en welzijn</p> <ul style="list-style-type: none"> - Past hygiëne-, veiligheids-, milieu-, kwaliteits- en welzijnsvoorschriften toe - Gebruikt persoonlijke en collectieve beschermingsmiddelen - Herkent en meldt gevaarlijke situaties, ongevallen en incidenten - Herkent, voorkomt en beschermt tegen specifieke risico's - Werkt ergonomisch - Sorteert afval volgens de richtlijnen - Maakt onderscheid tussen gevaarlijk en niet gevaarlijke producten en afvalstoffen - Vraagt om informatie in geval van twijfel over afvalstoffen 	<p>Basiskennis</p> <ul style="list-style-type: none"> - Basiskennis van hygiëne, veiligheids-, milieu-, kwaliteits- en welzijnsvoorschriften - Basiskennis van (veiligheids)pictogrammen - Basiskennis van persoonlijke en collectieve beschermingsmiddelen - Basiskennis van technische voorschriften en aanbevelingen in functie van de eigen werkzaamheden - Basiskennis van specifieke risico's van gevaarlijke en schadelijke stoffen, elektriciteit, lawaai, trillingen, brand, explosies, ... - Basiskennis van ergonomische hef- en tiltechnieken - Basiskennis van voorschriften m.b.t afvalsortering en gevaarlijke producten (o.a. asbest, ...)
<p>Gebruikt stromen duurzaam en beperkt geluidshinder</p> <ul style="list-style-type: none"> - Gebruikt water voor taken en schoonmaak efficiënt - Gebruikt machines en gereedschappen efficiënt - Beperkt het lawaai: gebruikt persoonlijke beschermingsmiddelen, implementeert preventiemaatregelen voor omgeving 	<p>Basiskennis</p> <ul style="list-style-type: none"> - Basiskennis van hygiëne, veiligheids-, milieu-, kwaliteits- en welzijnsvoorschriften - Basiskennis van geoptimaliseerd verbruik en recuperatie van water, materialen en energie - Basiskennis van materialen, machines en gereedschappen
<p>Gebruikt machines en gereedschappen onder begeleiding</p> <ul style="list-style-type: none"> - Kijkt de machines en gereedschappen na voor gebruik - Gebruikt machines en gereedschappen op een veilige en efficiënte manier - Onderhoudt en reinigt de machines en gereedschappen na gebruik 	<p>Basiskennis</p> <ul style="list-style-type: none"> - Basiskennis van werking en veiligheidsaspecten van gebruikte machines en gereedschappen - Basiskennis van elektriciteit i.f.v. de werkzaamheden - Basiskennis van onderhoudstechnieken van gereedschappen en materieel
<p>Organiseert zijn werkplek onder begeleiding</p> <ul style="list-style-type: none"> - Organiseert zijn werkplaats rekening houdend met een logische werkvolgorde 	<p>Basiskennis</p> <ul style="list-style-type: none"> - Basiskennis van opslag- en stapeltechnieken - Basiskennis van signalatievoorschriften

<ul style="list-style-type: none"> - Richt de werkplaats (ergonomisch) in - Plaatst de signalisatie en brengt waarschuwingstekens aan - Gebruikt collectieve beschermingsmiddelen - Beperkt stofemissie - Houdt de werkplek schoon - Bergt de eigen gereedschappen en hulpmiddelen op 	<ul style="list-style-type: none"> - Basiskennis van niet-gemotoriseerde transportmiddelen
<p>Werkt op hoogte onder begeleiding</p> <ul style="list-style-type: none"> - Gebruikt ladders volgens de veiligheidsregels als toegangsmiddel - Gebruikt steigers volgens de instructies en de veiligheidsregels - Gebruikt beschermingsmiddelen (PBM's en CBM's) aangepast aan de werkomstandigheden 	<p>Basiskennis</p> <ul style="list-style-type: none"> - Basiskennis van voorschriften voor het veilig werken op hoogte - Basiskennis van persoonlijke en collectieve beschermingsmiddelen - Basiskennis van maatregelen ter preventie van het vallen van personen en voorwerpen - Basiskennis van voorwaarden om een steiger te betreden
<p>Bereidt de uitvoering van een dekvloer voor onder begeleiding</p> <ul style="list-style-type: none"> - Brengt randvoegen aan 	<p>Basiskennis</p> <ul style="list-style-type: none"> - Basiskennis van opbouw en samenstelling van dekvloeren en onderlagen
<p>Brengt de dekvloer aan onder begeleiding</p> <ul style="list-style-type: none"> - Mengt de zand-cementmortel - Verspreidt de mortel over een deel van de draagvloer - Verdicht en reit de dekvloer af - Schuurt de dekvloer effen 	<p>Basiskennis</p> <ul style="list-style-type: none"> - Basiskennis van samenstellingen en eigenschappen van cement- en harsgebonden dekvloermortels
<p>Bereidt natte binnenbepleistering voor onder begeleiding</p> <ul style="list-style-type: none"> - Bereidt de te bewerken oppervlakten voor - Lijnt af - Bereidt de pleistermortel voor - Plaatst profielen - Brengt pleisterdragers aan op wanden en plafonds - Brengt, indien nodig, gipsgeleiders aan 	<p>Basiskennis</p> <ul style="list-style-type: none"> - Basiskennis van bouwmaterialen (ondergronden, ...): hun gebruik en verwerking - Basiskennis van diverse profielen en hoekbeschermers en hun plaatsing - Basiskennis van voornaamste profielsoorten voor wanden en plafonds en hun plaatsing
<p>Brengt natte bepleistering aan onder begeleiding</p> <ul style="list-style-type: none"> - Brengt manueel een onderlaag aan op voorbereide wanden en plafonds - Reit de pleisterlaag af - Egaliseert de pleisterlaag 	<p>Basiskennis</p> <ul style="list-style-type: none"> - Basiskennis van de viscositeitseisen voor een goede verwerking - Basiskennis van bepleisteringen: soorten, beschikbaarheid, samenstelling, toepassingsvoorwaarden, uitzicht, verenigbaarheid en neveneffecten
<p>Voert vloer- en tegelwerken uit onder begeleiding</p> <ul style="list-style-type: none"> - Leest legplannen 	<p>Basiskennis</p> <ul style="list-style-type: none"> - Basiskennis van werkdocumenten - Basiskennis van eigenschappen van draagvloeren en ondergronden

<ul style="list-style-type: none"> - Kijkt horizontaliteit en haaksheid van de te betegelen vloeren na - Beschermt de bestaande elementen (raamwerk, muren, drempels, ...) - Kijkt tegels na en mengt deze uit verschillende verpakkingen - Dompelt, indien nodig, te bewerken tegels onder en laat deze uitdruipe - Maakt en verspreidt de specie - Knijpt, snijdt, boort of zaagt tegels - Plaatst de tegels volgens patroon - Verplaatst de stelkoord 	<ul style="list-style-type: none"> - Basiskennis van verschillende soorten ondergrond en dekvloeren - Basiskennis van pastechnieken om vlakheid, horizontaliteit en hoogteverschil vast te stellen - Basiskennis van verschillende gereedschappen, toebehoren en hulpmiddelen voor de plaatsing - Basiskennis van verschillende soorten patronen - Basiskennis van verschillende knip-, boor-, snij- en zaagtechnieken voor tegels - Basiskennis van soorten tegels, hun eigenschappen toepassingen en hun handelsmaten - Basiskennis van soorten specie en hun eigenschappen - Basiskennis van tegelzettechniek bij plaatsing
<p>Lijmt wandtegels onder begeleiding</p> <ul style="list-style-type: none"> - Leest legplannen - Kijkt verticaliteit, haaksheid en loodrechte stand van de te betegelen muur na - Beschermt de bestaande elementen (raamwerk, vloeren, drempels, ...) - Kijkt tegels na en mengt deze uit verschillende verpakkingen - Klemt een op pas gezette rei op één tegelrij boven de vloer - Maakt de lijm aan - Knijpt, snijdt, boort of zaagt tegels - Brengt de lijm aan - Plaatst de tegels volgens patroon - Plaatst profielen 	<p>Basiskennis</p> <ul style="list-style-type: none"> - Basiskennis van werkdocumenten - Basiskennis van eigenschappen van verschillende soorten ondergronden - Basiskennis van lood- en pastechnieken om vlakheid, horizontaliteit, verticaliteit en hoogteverschil vast te stellen - Basiskennis van verschillende gereedschappen, toebehoren en hulpmiddelen voor de plaatsing - Basiskennis van verschillende soorten patronen - Basiskennis van verschillende knip-, boor-, snij- en zaagtechnieken voor tegels - Basiskennis van soorten tegels, hun eigenschappen, toepassingen en hun handelsmaten - Basiskennis van soorten plaatsingsproducten (lijm) en hun eigenschappen - Basiskennis van tegelzettechniek bij plaatsing
<p>Voegt vloer- en wandtegels onder begeleiding</p> <ul style="list-style-type: none"> - Maakt voegmortel aan - Giet in of voegt op - Maakt voegen en tegels schoon - Kit af indien nodig 	<p>Basiskennis</p> <ul style="list-style-type: none"> - Basiskennis van verschillende gereedschappen, toebehoren en hulpmiddelen voor het voegen - Basiskennis van elastisch voegwerk: technieken en producten

Met in acht name van het evaluatieresultaat leidt het aanloopstructuuronderdeel "Aanloop afwerking bouw dual" tot volgende studiebekrachtiging:

- een bewijs van competenties:
 - wordt uitgereikt als de leerling via de combinatie van een schoolcomponent en een aanloopcomponent een aantal beroepsgerichte competenties uit bovenstaande opsomming voor dit aanloopstructuuronderdeel, heeft bereikt, die geen beroepskwalificatie of deeltkwalificatie vormen.

9. Onderliggende beroepskwalificaties i.f.v. flexibele instap

Bij de opleiding afwerking bouw dual laat/laten onderstaande beroepskwalificatie(s) of deelkwalificatie(s) van rechtsweg studievoortgang (lees: instroom als regelmatig leerling tot desbetreffende opleiding) toe:

- beroepskwalificaties "medewerker tegelzetwerken" én "medewerker dekvloeren" niveau 2 van de Vlaamse kwalificatiestructuur

Bij de opleiding afwerking bouw dual laat/laten onderstaand(e) certificaat/certificaten uitgereikt in het stelsel van leren en werken van rechtsweg studievoortgang (lees: instroom als regelmatig leerling tot desbetreffende opleiding) toe:

- certificaat "dekvloerlegger"
- certificaat "tegelzetter"

In dit geval volgt de leerling enerzijds de beroepsgerichte vorming zoals vermeld in dit standaardtraject onder rubriek "4. Beroepsgerichte vorming – organisatie lineair" of rubriek "5. Beroepsgerichte vorming – organisatie modulair", naargelang de keuze van organisatievorm, gecombineerd met de invulling van rubriek "6. Werkplekcomponent" en anderzijds de verplichte algemene vorming voor het eerste en tweede leerjaar van de tweede graad bso en omvat alle eindtermen of een verwijzing naar de inhoud van deze onderdelen:

- **Project algemene vakken**
De vakgebonden eindtermen van het eerste en tweede leerjaar van de tweede graad bso.
- **Moderne vreemde talen (Frans of Engels)**
De vakgebonden eindtermen van Frans of Engels van het eerste en tweede leerjaar van de tweede graad bso.
- **Lichamelijke opvoeding (niet van toepassing voor CDO en Syntra)**
De vakgebonden eindtermen van het eerste en tweede leerjaar van de tweede graad bso.
- **Vakoverschrijdende eindtermen**
De vakoverschrijdende eindtermen van het secundair onderwijs.
- **Levensbeschouwing (niet van toepassing voor CDO en Syntra)**
De doelen voor godsdienst, niet-confessionele zedenleer, cultuurbeschouwing of eigen cultuur en religie zijn in overeenstemming met de internationale en grondwettelijke beginselen inzake de rechten van de mens en van het kind in het bijzonder en respecteren de door het Vlaams Parlement, naargelang van het geval, bekrachtigde of goedgekeurde eindtermen.

De aanbieder dual leren bepaalt zelf hoe de algemeen vormende competenties georganiseerd worden en bepaalt zelf de mate van integratie met de beroepsgerichte competenties.

Met in acht name van het evaluatieresultaat leidt dit na het slagen van bovenstaande algemene vorming van de tweede graad tot één van de volgende studiebekrachtigingen:

- een getuigschrift van de tweede graad van het secundair onderwijs, onderwijskwalificatie niveau 2:
 - wordt uitgereikt voor het structuuronderdeel "medewerker tegelzetwerken en dekvloeren dual" met inbegrip van de beroepskwalificaties "medewerker tegelzetwerken" en "medewerker dekvloeren" niveau 2
- een getuigschrift van de tweede graad van het secundair onderwijs, tezamen met een certificaat van de opleiding "dekvloerlegger"

- een getuigschrift van de tweede graad van het secundair onderwijs, tezamen met een certificaat van de opleiding "tegelzetter"

Na het behalen van één van bovenstaande studiebekrchtigingen volgt de leerling enerzijds de beroepsgerichte vorming zoals vermeld in dit standaardtraject onder rubriek "4. Beroepsgerichte vorming – organisatie lineair" of rubriek "5. Beroepsgerichte vorming – organisatie modulair", naargelang de keuze van organisatievorm, gecombineerd met de invulling van rubriek "6 Werkplekcomponent" en anderzijds de verplichte algemene vorming voor het eerste en tweede leerjaar van de derde graad bso zoals vermeld in rubriek "3 Algemene vorming".

De leerling kan afhankelijk van zijn evaluatieresultaat van de opleiding afwerking bouw dual één van de studiebekrchtigingen behalen zoals vermeld in rubriek "7. Studiebekrchtiging" bovenop de reeds uitgereikte bovenstaande studiebekrchtiging.