

# WORKSHOP

HOE ZORGEN VOOR MEER LEEREFFECT EN BETERE  
RESULTATEN VOOR WISKUNDE IN DE B-STROOM?

PRAKTIJKVOORBEELD VAN EEN BEGELEIDINGSTRAJECT  
Maandag 24 oktober 2022



STEUNPUNT  
TOETSONTWIKKELING  
EN PEILINGEN

# VERWACHTINGEN EXPLICITEREN

- Waarom heb je gekozen voor deze workshop?
- Wat zijn je verwachtingen/vragen?



# INHOUD

## I. Kaderen van peilingsonderzoek

## II. Aan de slag met schoolfeedback van peilingstoetsen

1. Verwachtingen expliciteren
2. Bespreken van een schoolfeedbackrapport
3. Zoeken naar verklaringen
4. Formuleren van acties
5. Evaluatie



# I. PEILINGSONDERZOEK



PROVINCIAAL  
ONDERWIJS  
VLAANDEREN



STEUNPUNT  
TOETSONTWIKKELING  
EN PEILINGEN

# PEILINGSONDERZOEK

**Peilingsonderzoek:** In welke mate beheersen leerlingen in Vlaanderen de eindtermen en de ontwikkelingsdoelen?

- Kwaliteitscheck op **stroomniveau**  
Afname bij een representatieve steekproef van scholen en leerlingen.
- Kwaliteitscheck op **schoolniveau**  
Deelnemende scholen ontvangen **schoolfeedback**, waarmee ze aan de slag gaan in het kader van hun **interne kwaliteitszorg**.



# II. AAN DE SLAG MET SCHOOLFEEDBACK

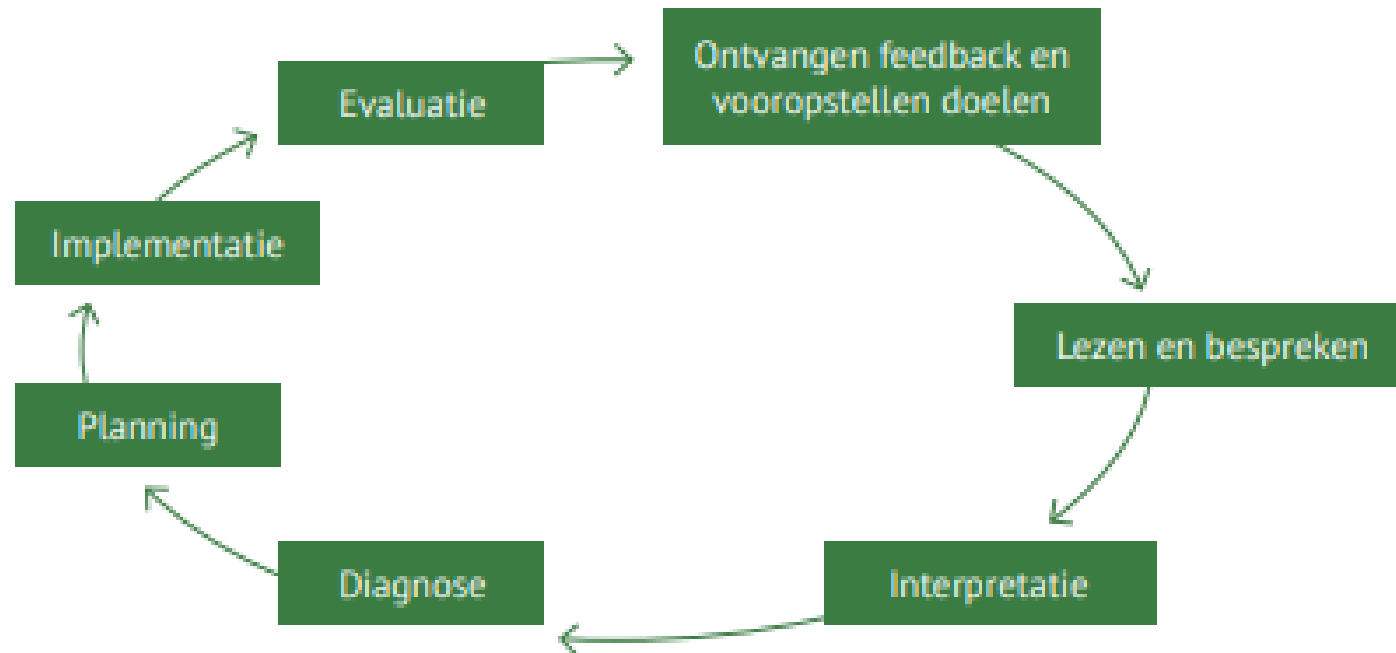


PROVINCIAAL  
ONDERWIJS  
VLAANDEREN



STEUNPUNT  
TOETSONTWIKKELING  
EN PEILINGEN

# FASES IN HET GEBRUIK VAN EEN SCHOOLFEEDBACKRAPPORT



# 1. VERWACHTINGEN EXPLICITEREN

## ROND HET GEBRUIK VAN SCHOOLFEEDBACK



PROVINCIAAL  
ONDERWIJS  
VLAANDEREN



STEUNPUNT  
TOETSONTWIKKELING  
EN PEILINGEN



# VERWACHTINGEN EXPLICITEREN

- *Directie en leerkrachten:*  
Wat wil je als school **bereiken** met het gebruik van de schoolfeedback naar aanleiding van de peilingstoets wiskunde 1<sup>ste</sup> graad B-stroom?

1.1. VERWACHTINGEN EXPLICITEREN

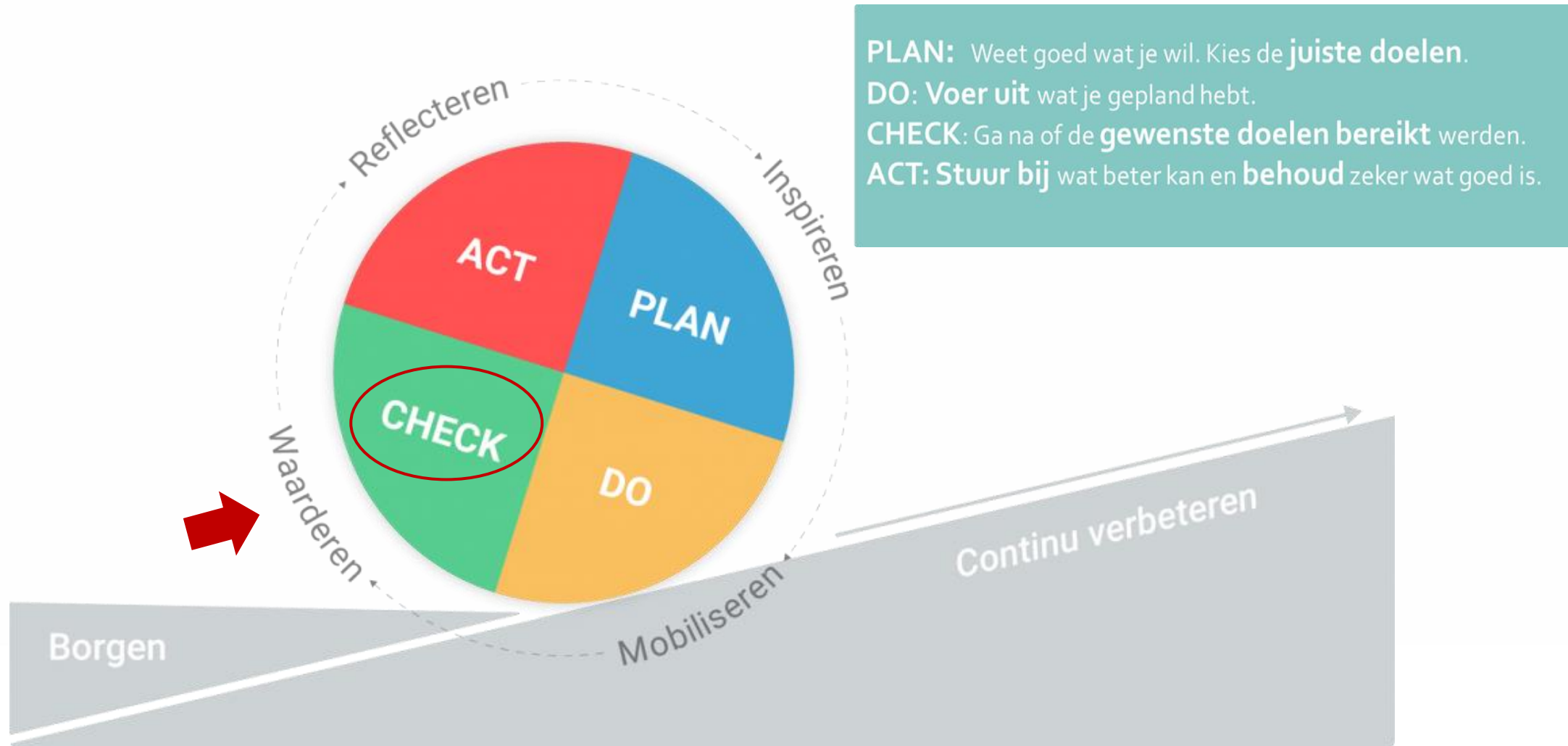
- Wat wil je als leerkracht/directie en als school **bereiken** met het gebruik van de schoolfeedback wiskunde 1<sup>ste</sup> graad B-stroom?
- Wanneer ben je **tevreden**?

STEUNPUNT TOETSONTWIKKELING EN PEILINGEN

VJ SW SN J J KP LM BE JS

*Duidelijke doelen bevorderen de **opvolging** en **evaluatie** van het gebruik van het schoolfeedbackrapport.*

# KWALITEITSZORG = WERKEN VOLGENS EEN CYCLISCHE STRUCTUUR



## 2. Bespreken van het rapport en komen tot beeldvorming



PROVINCIAAL  
ONDERWIJS  
VLAANDEREN



STEUNPUNT  
TOETSONTWIKKELING  
EN PEILINGEN

# PRAKTIJKVOORBEELD: KLAS- EN SCHOOLCONTEXT

- De school telt **42 nationaliteiten** en veel anderstalige leerlingen voor wie talige wiskunde moeilijk is
- SES-kenmerken: schooljaar '21-'22: 398 lln in de middenschool - 230 lln laag diploma mama – 317 lln met studietoelage – 195 lln geen Nederlands – 325 lln die in een buurt wonen met laag opgeleiden
- School zet al sterk in op **taalgericht vakonderwijs** omwille van doelpubliek.
- Verhouding wiskunde – PAV : 2u wiskunde en 16u PAV per graad.  
*(In wiskunde leren de leerlingen de **basis**; in PAV kunnen ze die **toepassen in functionele contexten.**)*
- **Samenwerking** binnen de vakgroep: opstellen van toetsen en delen van materialen.

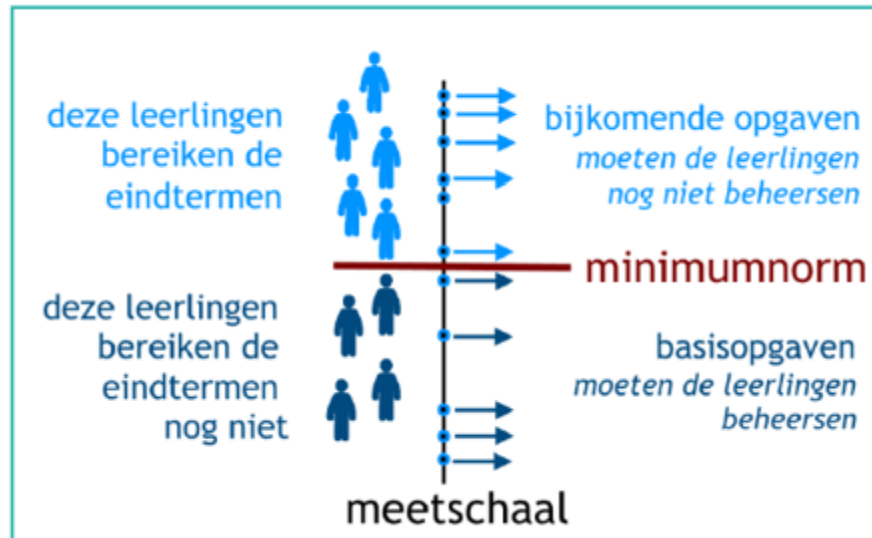
# WAT STAAT ER IN HET FEEDBACKRAPPORT?

- Getoetste eindtermen of ontwikkelingsdoelen
- Deelnemende leerlingen
  - voldoende toetsinformatie?
  - alle nodige achtergrondkenmerken?
- Bereiken van de eindtermen of ontwikkelingsdoelen
  - tabel met overzicht van de vaardigheidsscores van de leerlingen op klas- en schoolniveau
- Situering van de school
  - rupsgrafieken met vergelijking van de prestatie van de school met het algemeen Vlaams gemiddelde en met de prestaties van de andere scholen die deel uitmaakten van de peilingssteekproef

# BEREIKEN VAN DE ONTWIKKELINGSDOELEN GETALINZICHT EN HOOFDBEWERKINGEN

		Verdeling vaardigheidsscores										Totaal	Ontwikkelingsdoelen bereikt	Gemiddelde vaardigheidsscore
		deze leerlingen hebben de ontwikkelingsdoelen NIET bereikt					deze leerlingen hebben de ontwikkelingsdoelen bereikt							
		0	1	2	3	4	5	6	7	8	9			
Ter vergelijking														
<b>Peilingssteekproef</b>	Pct lln	12%	11%	16%	18%	13%	11%	12%	5%	2%	1%	100%	<b>30%</b>	<b>3,8</b>
<b>School</b>														
	# lln	1	3	4	5	2	3	2	3	1	0	24	<b>9</b>	<b>4,2</b>
	Pct lln	4%	12%	17%	21%	8%	12%	8%	12%	4%	0%	100%	<b>38%</b>	
<b>Klassen</b>														
KLAS2	# lln	1	1	3	2	1	3	1	0	1	0	13	<b>5</b>	<b>3,9</b>
	Pct lln	8%	8%	23%	15%	8%	23%	8%	0%	8%	0%	100%	<b>38%</b>	
KLAS3	# lln	0	2	1	3	1	0	1	3	0	0	11	<b>4</b>	<b>4,5</b>
	Pct lln	0%	18%	9%	27%	9%	0%	9%	27%	0%	0%	100%	<b>36%</b>	

# VAARDIGHEIDSSCORE



Elke leerling heeft een bepaald **vaardigheidsniveau**: een statistische kans om een bepaalde opgave juist op te lossen.

De positie van een leerling op de meetschaal wordt vertaald in een **vaardigheidsscore**. Een leerling die de ontwikkelingsdoelen net bereikt, behaalt een vaardigheidsscore van 5 op 10. Hoe sterker de beheersing van ontwikkelingsdoelen, hoe hoger de score op 10.

# BEREIKEN VAN DE ONTWIKKELINGSDOELEN GETALINZICHT EN HOOFDBEWERKINGEN

		Verdeling vaardigheidsscores										Totaal	Ontwikkelingsdoelen bereikt	Gemiddelde vaardigheidsscore
		deze leerlingen hebben de ontwikkelingsdoelen NIET bereikt					deze leerlingen hebben de ontwikkelingsdoelen bereikt							
		0	1	2	3	4	5	6	7	8	9			
Ter vergelijking														
<b>Peilingssteekproef</b>	Pct lln	12%	11%	16%	18%	13%	11%	12%	5%	2%	1%	100%	30%	3,8
<b>School</b>														
	# lln	1	3	4	5	2	3	2	3	1	0	24	9	4,2
	Pct lln	4%	12%	17%	21%	8%	12%	8%	12%	4%	0%	100%	38%	
<b>Klassen</b>														
KLAS2	# lln	1	1	3	2	1	3	1	0	1	0	13	5	3,9
	Pct lln	8%	8%	23%	15%	8%	23%	8%	0%	8%	0%	100%	38%	
KLAS3	# lln	0	2	1	3	1	0	1	3	0	0	11	4	4,5
	Pct lln	0%	18%	9%	27%	9%	0%	9%	27%	0%	0%	100%	36%	

% lln. dat OD bereikt  
> % Vlaamse lln.

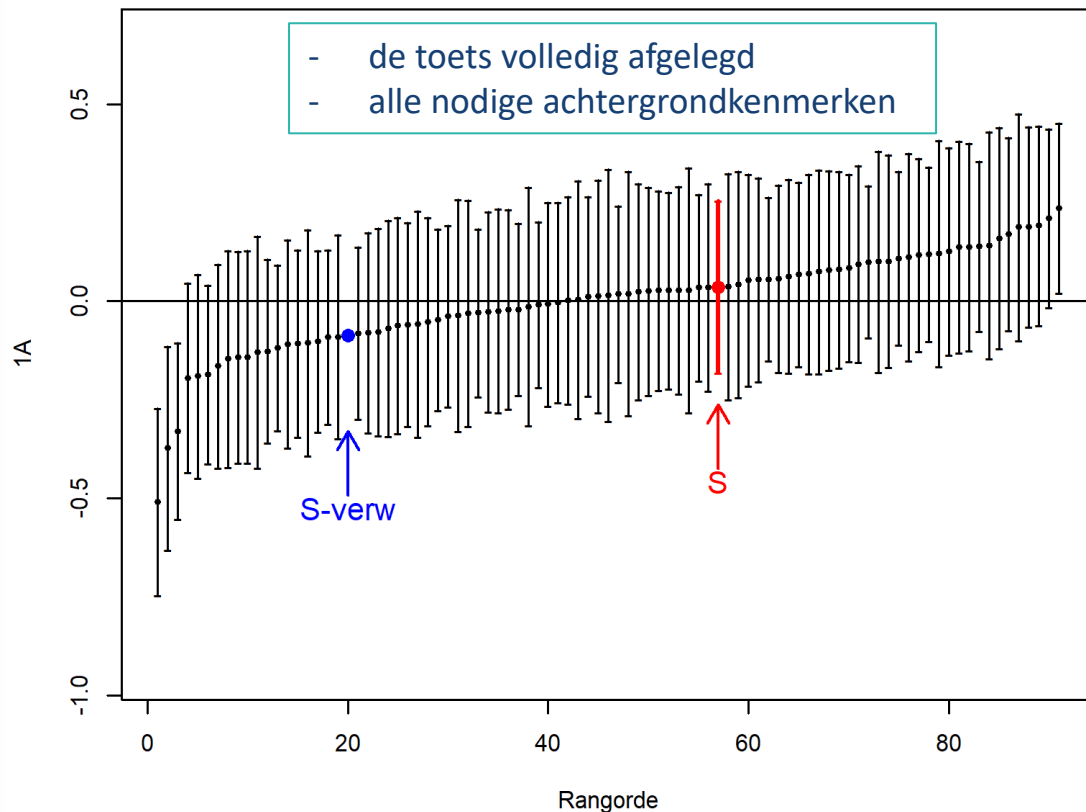
gem. vaardigheidsscore school  
> Vlaamse gem. vaardigheidsscore

Feitelijke prestatie  
(geen achtergrondkenmerken)



# SITUERING SCHOOL – GETALINZICHT EN HOOFDBEWERKINGEN

## FEITELIJK EN VERWACHT GEMIDDELDE



➤ Zwarte stippen: feitelijke gemiddeldes van de **peilingsscholen**

➤ **S**: **feitelijk gemiddelde** van deze school

**Het feitelijke gemiddelde van een school (S) is het gemiddelde van haar vaardigheidsscores.**

➤ Horizontale nullijn: Vlaams gemiddelde (gemiddelde peilingsscholen)

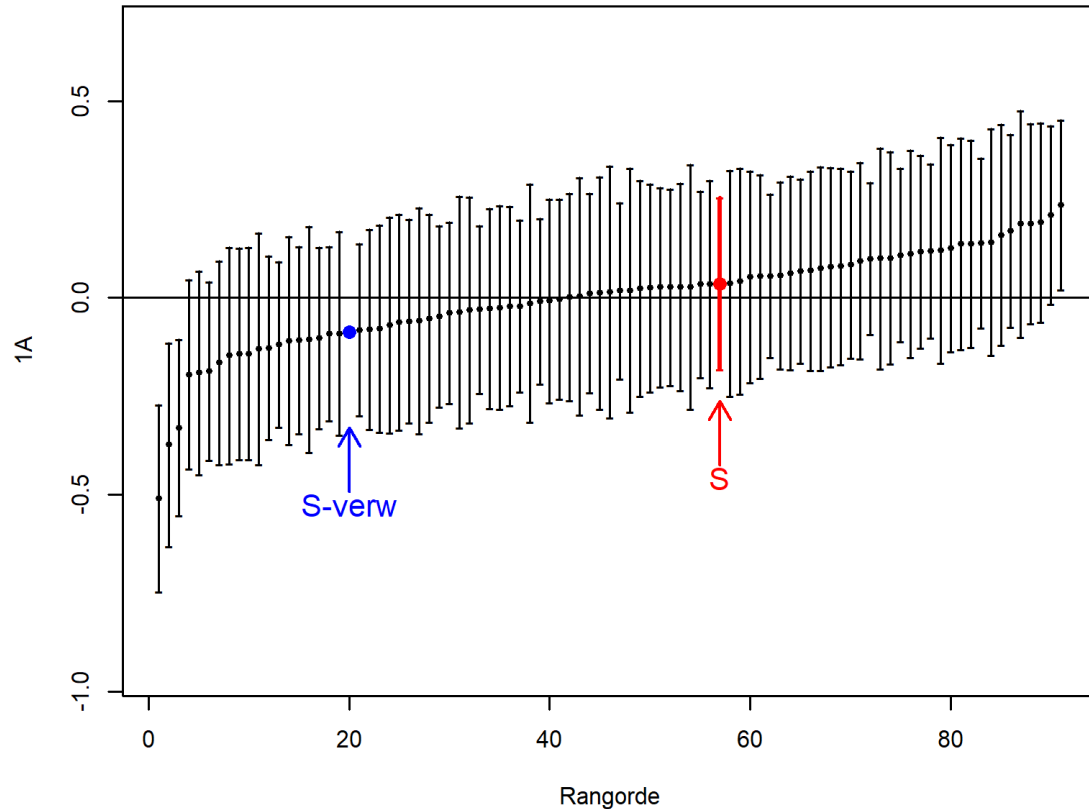
➤ Horizontale as 'Rangorde':  
peilingsscholen met laagste gemiddeldes uiterst links,  
peilingsscholen met hoogste gemiddeldes uiterst rechts

➤ **S-verw**: **verwacht gemiddelde** van deze school

**Het verwacht gemiddelde (S-verw) is de score die we statistisch van een school verwachten gegeven haar leerlingpubliek.**

# SITUERING SCHOOL – GETALINZICHT EN HOOFDBEWERKINGEN

## FEITELIJK EN VERWACHT GEMIDDELDE



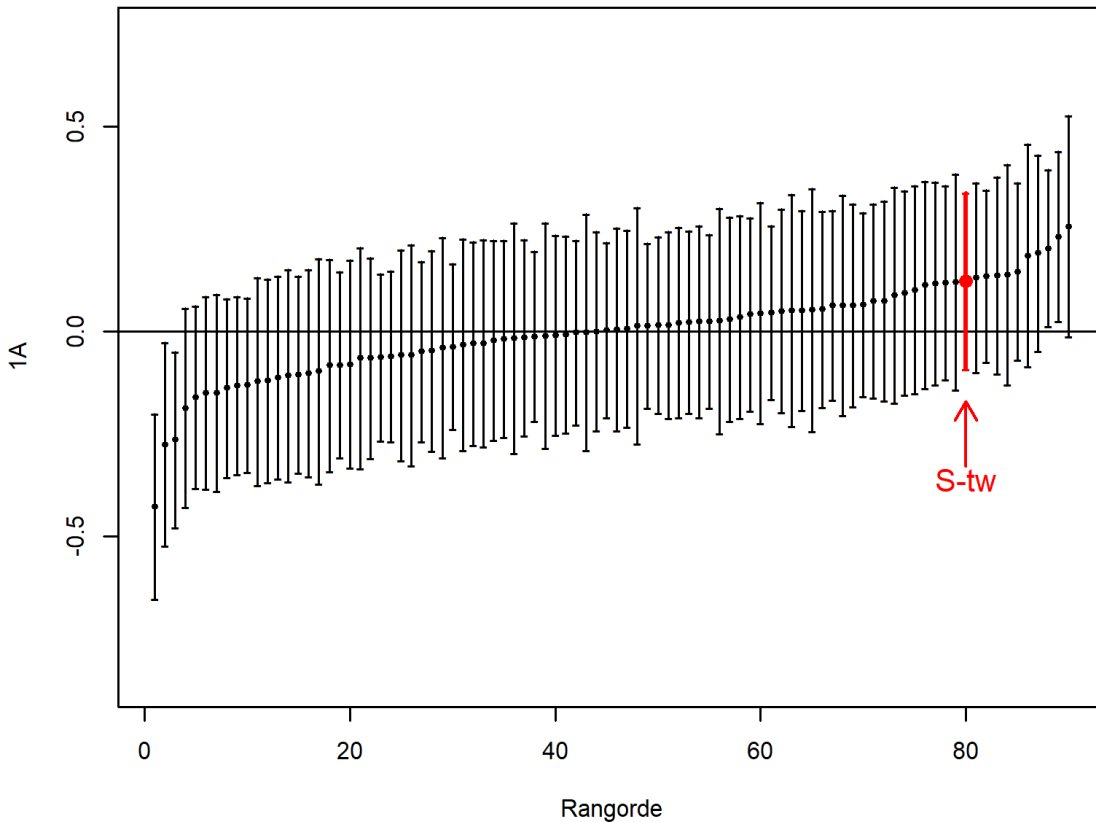
**Feitelijke prestatie** school > Vlaams gemiddelde,  
maar niet significant

**Feitelijke prestatie** school > **verwachte prestatie** school

Het verschil tussen het **feitelijk** en **verwacht gemiddelde** van een school beschrijft **hoeveel hoger of lager** die school gescoord heeft dan scholen met een **gelijkaardig leerlingenpubliek**.

# SITUERING SCHOOL – GETALINZICHT EN HOOFDBEWERKINGEN

## TOEGEVOEGDE WAARDE



**S-tw (Toegevoegde waarde) =**

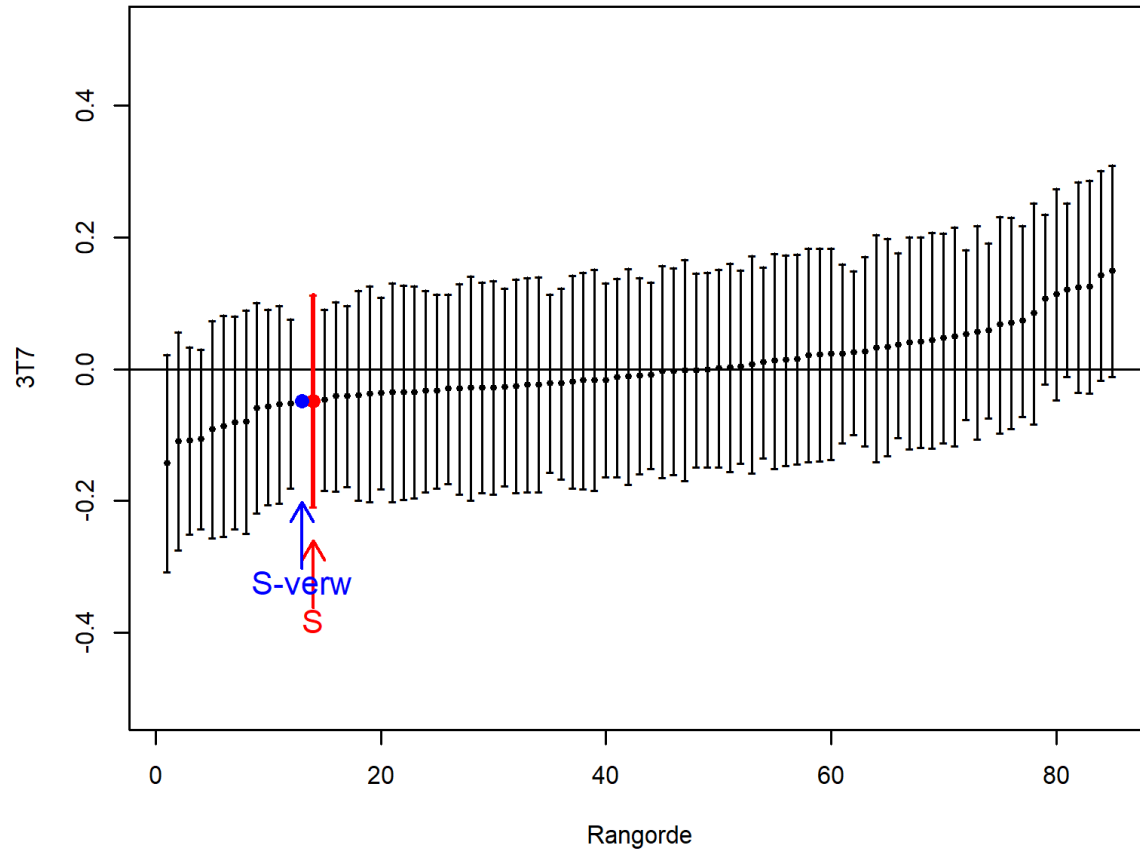
**S (feitelijk gemiddelde) – S-verw (verwacht gemiddelde)**

- Zwarte stippen: toegevoegde waardes van de peilingsscholen
- Horizontale nullijn: gemiddelde toegevoegde waarde peilingsscholen.

**Toegevoegde waarde school**

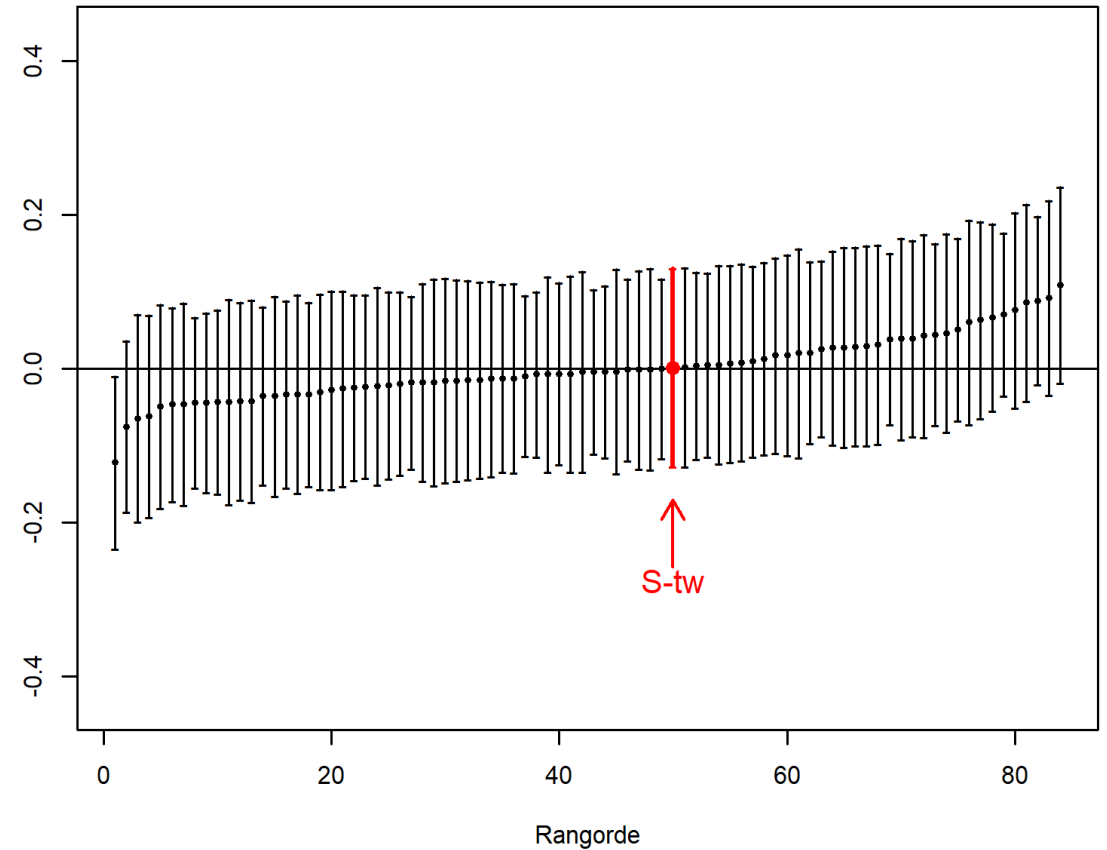
> gemiddelde toegevoegde waarde Vlaamse scholen,  
maar niet significant

# SITUERING SCHOOL – MEETKUNDE



**Feitelijke prestatie** school < Vlaams gemiddelde,  
niet significant

**Feitelijke prestatie** school > **verwachte prestatie** school



**Toegevoegde waarde** school  
> gemiddelde toegevoegde waarde Vlaamse scholen,  
niet significant

# CONCLUSIE RESULTATEN

- De school presteert **beter** dan het Vlaams gemiddelde voor:
  - getalinzicht en hoofdbewerkingen
  - breuken optellen en aftrekken
  - functioneel rekenen in praktische situaties en geld

De resultaten liggen **hoger dan verwacht** (op basis van het doelpubliek).

Deze resultaten zijn niet significant hoger dan het Vlaams gemiddelde, maar liggen wel **hoog in de rangorde** in vergelijking met andere scholen die deelnamen aan de peiling.

- De school presteert **minder goed** dan het Vlaams gemiddelde voor:
  - meetkunde => vooral voor lijnen en hoeken; vlakke en ruimtelijke figuren en omtrek, opp. en inhoud

De resultaten voor meetkunde liggen wel nog **iets hoger dan verwacht** (op basis van het doelpubliek) waardoor de gemiddelde **toegevoegde waarde net positief** is, en boven het Vlaamse gemiddelde ligt, maar niet significant.

# 3. Zoeken naar **verklaringen** voor de resultaten



Om te zoeken naar verklaringen kan een school gebruikmaken van 3 invalshoeken:

- DE EIGEN WERKING (ZELFREFLECTIE)
- DE DUIDING VAN DE PEILINGSRESULTATEN
- HET REFERENTIEKADER VOOR ONDERWIJSKWALITEIT



# INVALSHOEK 1:

## Zelfreflectie over de eigen werking





# INDIVIDUEEL

## Stap 1 (6 min.):

- Maak een webschema met als startvraag:  
*Waar zijn we allemaal mee bezig op vlak van wiskunde in de 1e graad B-stroom?*
- Inventariseer zo volledig mogelijk.
- Ook de activiteiten waar je niet bij betrokken bent.

# IN GROEP

## Stap 2 (8 min.):

- Maak in groep een nieuw webschema, met hetzelfde startwoord (wiskunde SO1B).
- Eén na één schrijf je op de padlet er een woord/zin bij.
- Je associeert op elkaars inbreng, of je brengt iets nieuws bij.
- **Er wordt niet gesproken.**

## Stap 3 (6 min.):

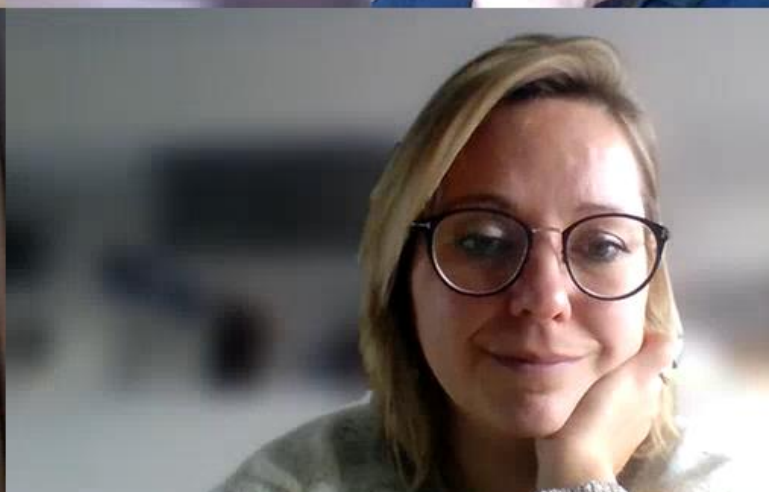
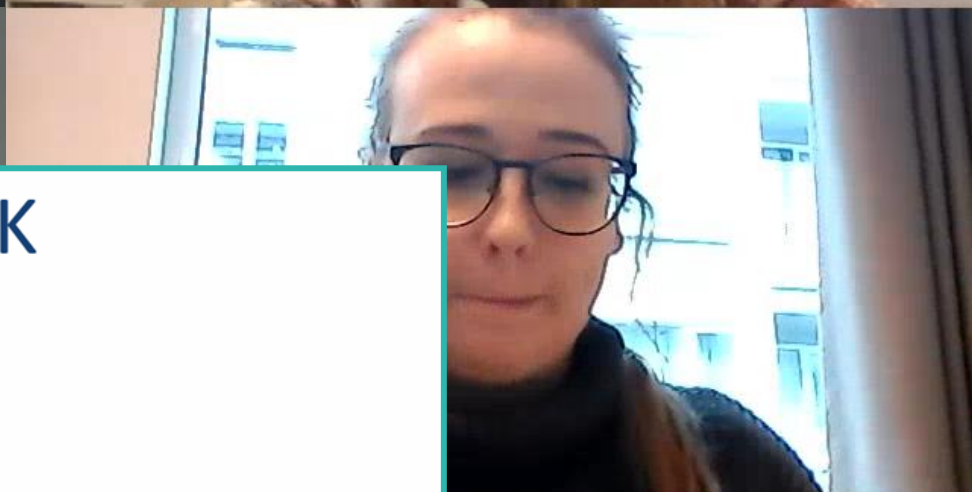
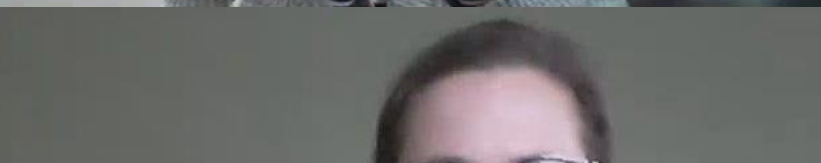
- Duid aan met een duimpje wat **volgens jou** goed loopt en wat moeizaam gaat.



LOOPT GOED



VERLOOPT MOEIZAAM



## TIJD VOOR GESPREK

### STAP 4 (15 MIN.):

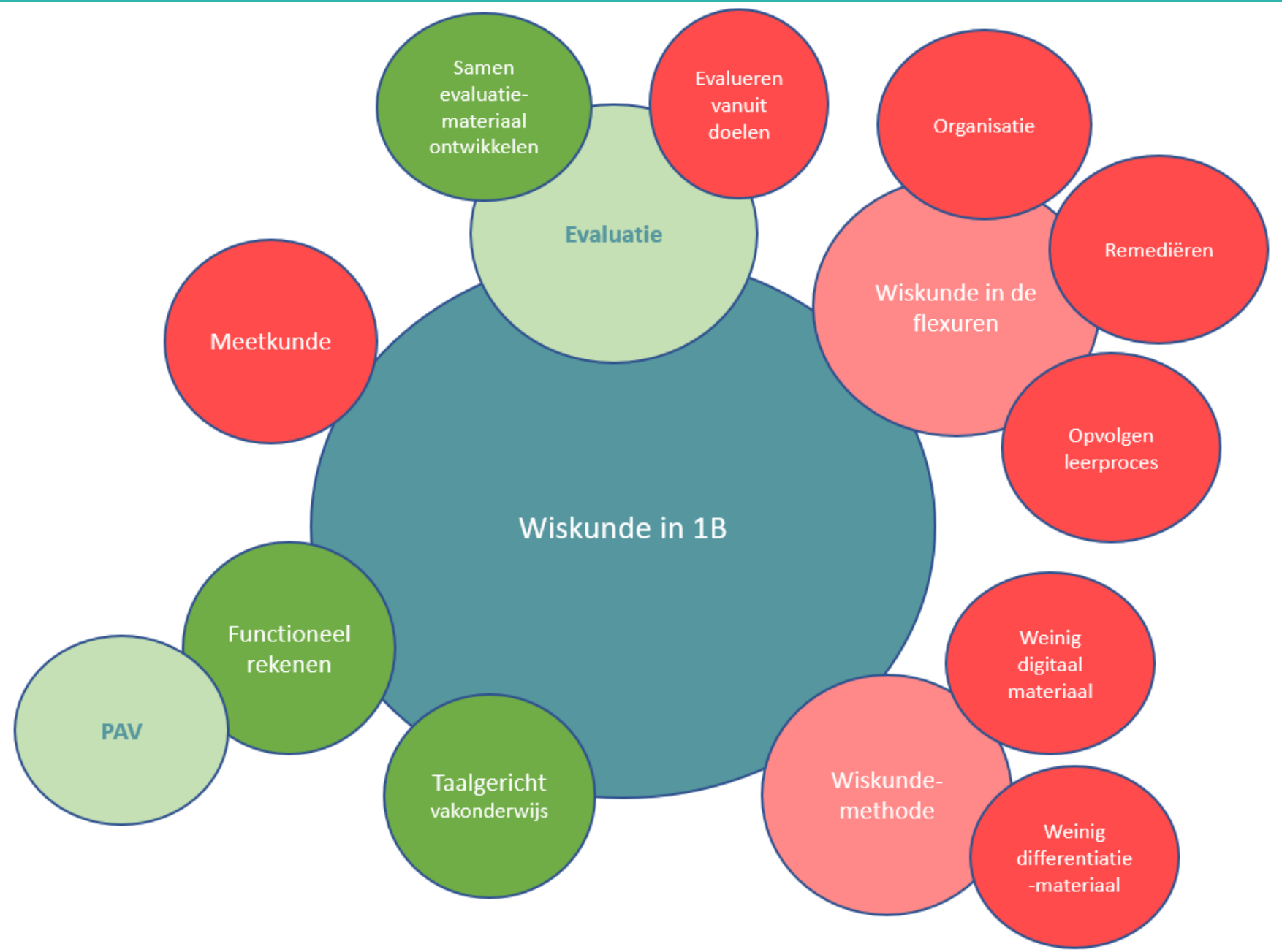
- Eerste indrukken?
- Wat zijn overeenkomsten?
- Wat ontbreekt?
- Uitwisselen en bespreken van dit eerste globale overzicht.
- **Selecteer pluspunten & werkpunten**

### STAP 5 (8 MIN.):

#### PLENUM

- Voorstellen van het webschema
- Voorstellen van de pluspunten en de werkpunten





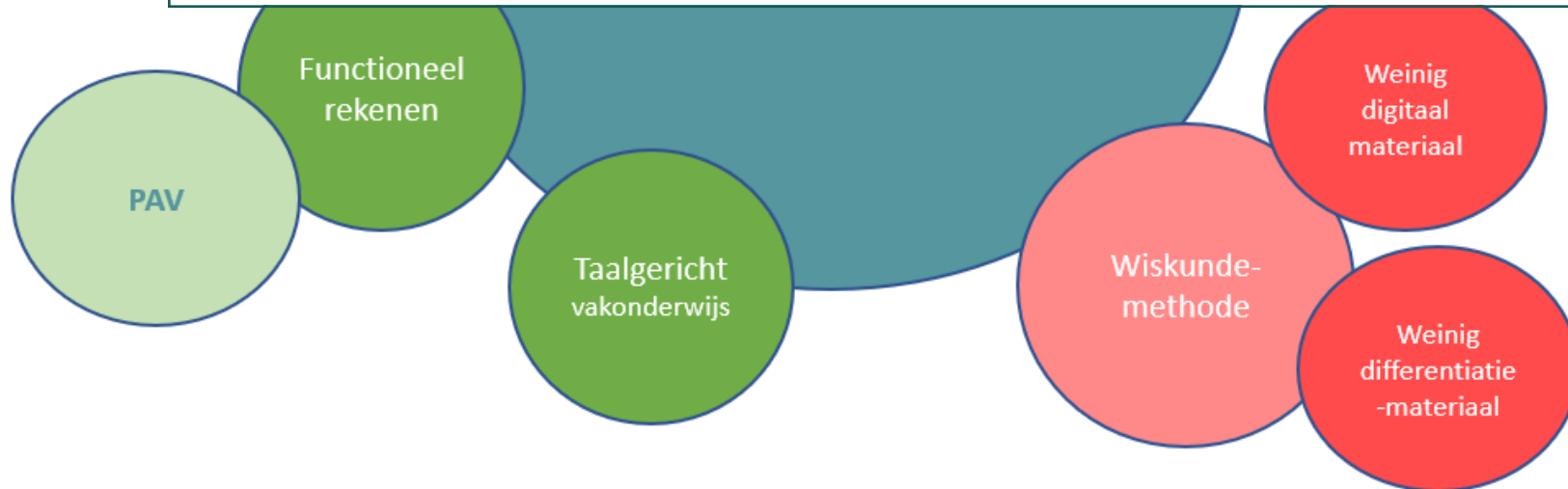
# PLUSPUNTEN EN UITDAGINGEN

*Wat zijn ervaren sterktes?*

- functioneel rekenen door combinatie wiskunde en PAV  
=> werken met functionele contexten (in PAV)
- samen ontwerpen (toetsen)

*Wat loopt nog moeizaam?*

- flextraject: weinig leerrendement; opvolgen van het leerproces
- meetkunde
- wiskundemethode: digitaal platform is te beperkt; weinig materiaal om te differentiëren





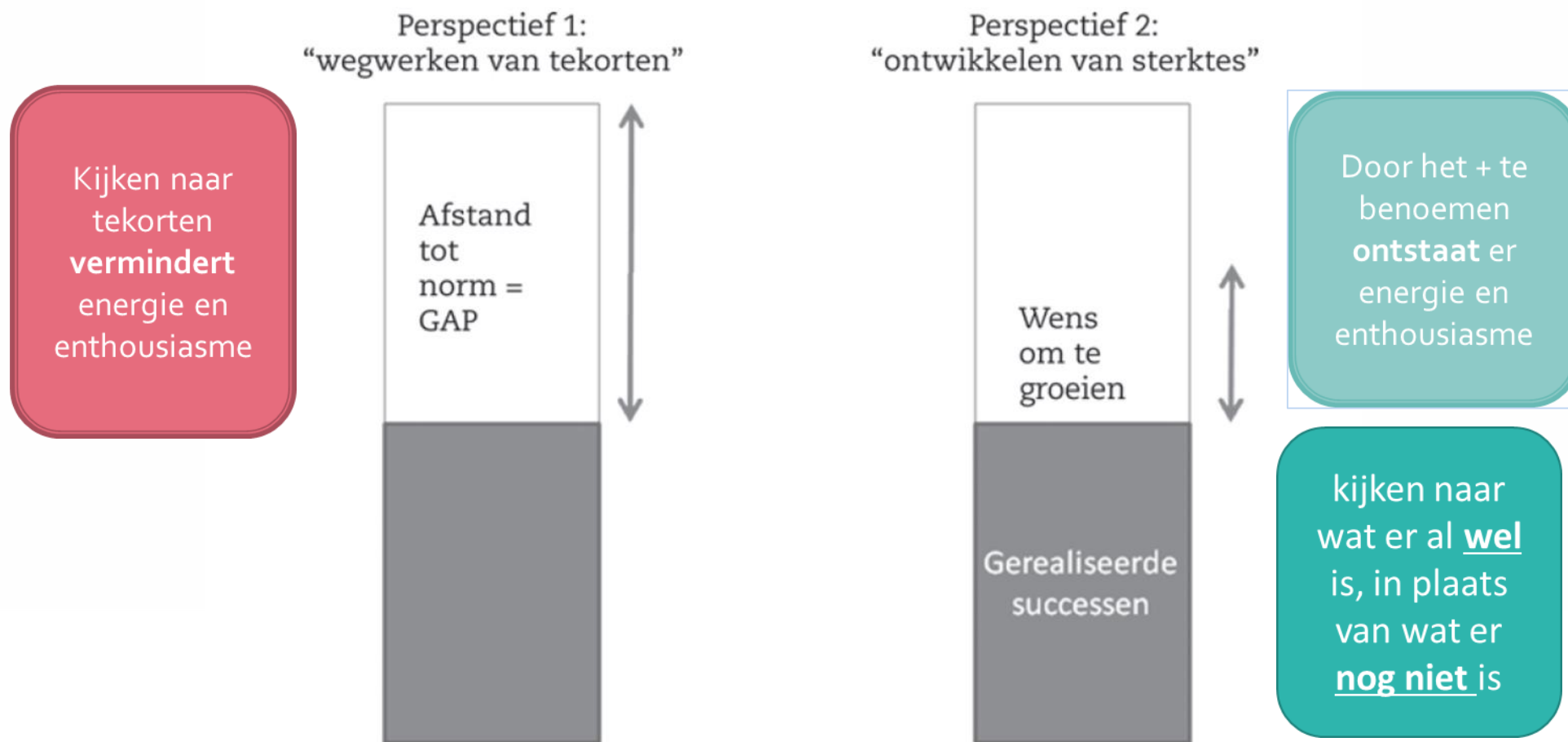
# WAARDEREND ORGANISEREN

Waarderend organiseren is zowel een basishouding als een methodiek. Deze benadering komt voort uit een hele stroming die ontstaan is als ‘appreciative inquiry’ of ‘waarderend onderzoek’.

Of zoals David Cooperrider, een van de grondleggers van waarderend onderzoek het formuleert: **“Waarderend onderzoek verkondigt een krachtige uitdaging. Terwijl organisaties en onze kritische cultuur steeds de neiging hebben te focussen op menselijke tekorten en negatieve aspecten, gaat in werkelijkheid effectieve verandering alleen maar over onze kracht”**. (Masselink, p. VII)

# METEN IS WAARDEREN

*Meetresultaten geven feedback over de doelen die je ambieert,  
over de mate waarin je die al gerealiseerd hebt*



# DUIDING VAN DE SCHOOLFEEDBACKRESULTATEN VANUIT ZELFREFLECTIE

## RESULTATEN VOOR GETALINZICHT EN HOOFDBEWERKINGEN:

- Getalinzicht en hoofdbewerkingen wordt **veelvuldig herhaald** in PAV. *'Zaken die **meer doorworsteld** zijn, zijn **meer beheerst** dan andere zaken.'*
- Rekenen met geld gaat gemakkelijker omdat dit **heel concreet** is (hun leefwereld). Dit is ook meer **dagelijkse realiteit** voor de leerlingen.
- In onze school hebben we veel **taalzwakke leerlingen**. Het domein getalinzicht en hoofdbewerkingen is **minder talig** dan andere domeinen van wiskunde.

## RESULTATEN VOOR MEETKUNDE:

- Meetkunde is voor onze leerlingen **vrij abstract** en erg **talig**.
- Meetkunde komt minder aan bod in ons onderwijs (minder **leertijd**). *'In wiskunde leren de leerlingen **de basis**; in PAV kunnen ze deze **toepassen in functionele contexten**.'* Meetkunde komt niet aan bod in PAV. Dit is een hiaat.



# INVALSHOEK 2: Kader van de **peilingsresultaten** met duiding

# PEILING WISKUNDE BVL

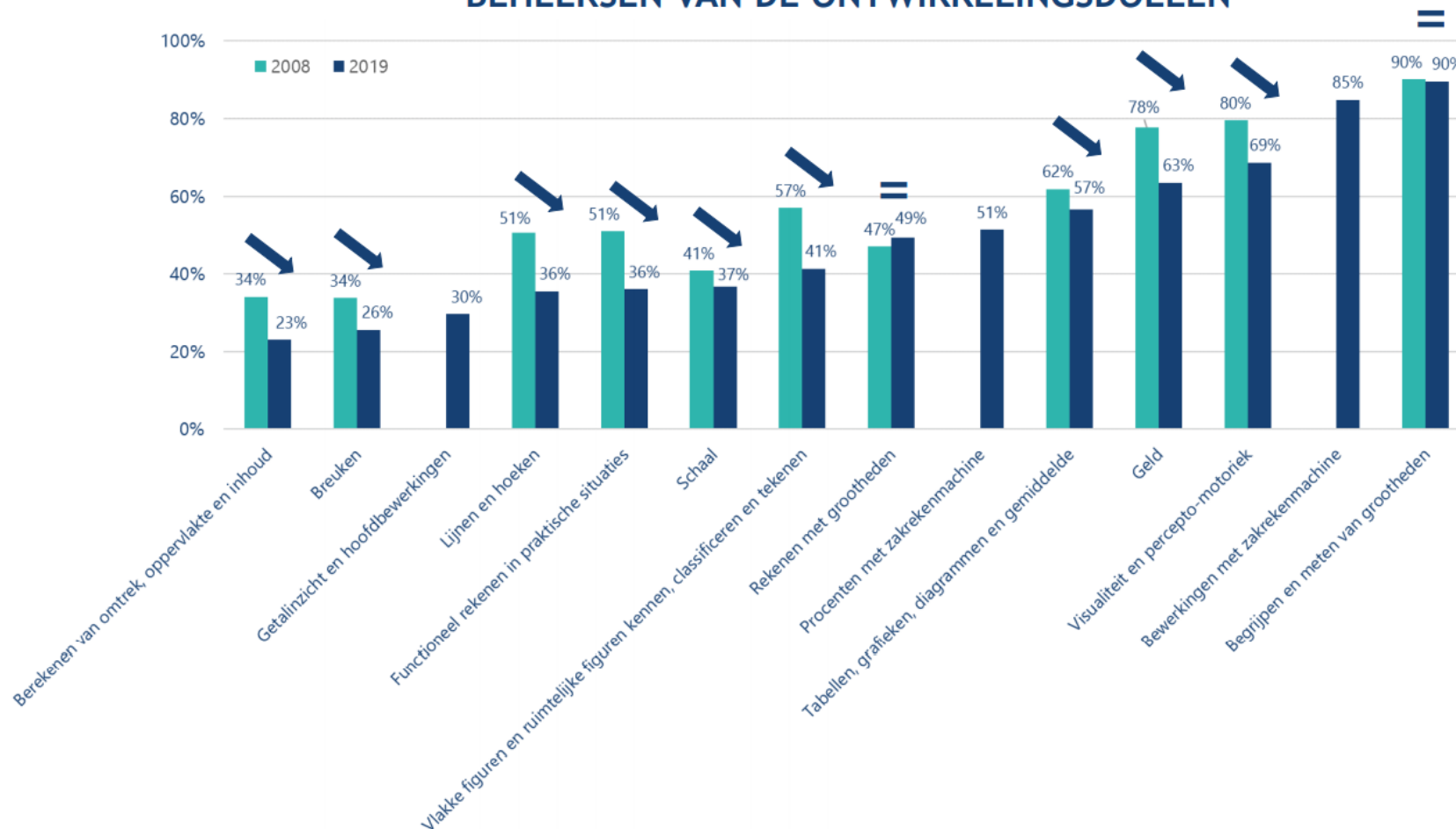


3615 leerlingen



117 scholen

## BEHEERSEN VAN DE ONTWIKKELINGSDOELEN



## VERSCHILLEN TUSSEN LEERLINGEN

### Thuis taal

- ✓ Nederlandstalige leerlingen presteren beter
- ✓ Maar: prestaties anderstalige leerlingen dalen niet of dalen minder dan die van Nederlandstalige leerlingen



### Geslacht



## VERANDERENDE LEERLINGEN-POPULATIE

### In vergelijking met peiling 2008

- ✓ Zijn er 9% minder leerlingen met schoolse achterstand
- ✓ Zijn er 11% meer anderstalige leerlingen
- ✓ Zijn er 6% meer leerlingen met leerproblemen

# Welke interpretaties worden er gegeven voor de peiling wiskunde BVL?

## BETROKKENHEID en FUNDAMENTEEL LEREN stimuleren bij leerlingen uit de B-stroom



### Realiseren van een **KRACHTIGE LEEROMGEVING**

#### DE LERAAR IN DE KLASPRAKTIJK

- integratie van **wiskundige basisprincipes** en **taalgericht vakonderwijs**
- grote **verschillen** in beginsituatie (**M-decreet**) adequaat omgaan met verschillen (**differentiatie**)
- inzetten op **transfer (beklijven)**
- **hoge verwachtingen** stellen
- **ontwikkelingsgerichte** feedback
- **zelfsturing** bevorderen (growth mindset)

#### DE LERENDE LEERKRACHT

- sterke **begeleider** van rekenkundige leerprocessen
- sterke **ontwerper** van leeromgevingen
- **growth mindset** van de leerkracht

#### SCHOOLNIVEAU

- werken in TEAMS => BASISZORG  
**“collective teacher efficacy”** (Hattie)  
Geloof dat je als team het verschil kan maken..
- **LEERCULTUUR** installeren



# INVALSHOEK 3:

## Referentiekader voor **onderwijskwaliteit**



## Het OK referentiekader voor onderwijskwaliteit

Rubriek
Deelrubriek
Kwaliteitsverwachting

Beleid	
Beleid	
BL1	De school ontwikkelt en voert een gedragen, geïntegreerd en samenhangend beleid rekening houdend met haar (ped)agogisch project.
BL2	De school geeft haar organisatie vorm op het vlak van cultuur en structuur.
BL3	De school werkt participatief en responsief.
BL4	In de school heerst een innovatieve en lerende organisatiecultuur.
BL5	De school bouwt samenwerkingsverbanden uit die het leren en onderwijzen ten goede komen.
BL6	De school communiceert transparant over haar werking met alle betrokkenen.
Onderwijskundig beleid	
BL7	De school ontwikkelt en voert een doeltreffend beleid op het vlak van leren en onderwijzen.
Personeels- en professionaliseringbeleid	
BL8	De school ontwikkelt en voert een doeltreffend personeelsbeleid dat integraal en samenhangend is.
BL9	De school ontwikkelt en voert een doeltreffend professionaliseringsbeleid en heeft hierbij specifieke aandacht voor beginnende leraren.
Financieel en materieel beleid	
BL10	De school ontwikkelt en voert een doeltreffend financieel en materieel beleid.
BL11	De school beheerst de kosten voor alle lerenden.
Fysieke en mentale veiligheid van de leef-, leer- en werkomgeving	
BL12	De school ontwikkelt en voert een doeltreffend beleid met het oog op de fysieke en mentale veiligheid van de leef-, leer- en werkomgeving.

Resultaten en effecten		Ontwikkeling stimuleren			
		Doelen		Begeleiding	
R1	De school bereikt de minimaal gewenste output bij een zo groot mogelijke groep van lerenden.				
R2	De school streeft naar welbevinden en betrokkenheid bij alle lerenden en het schoolteam en naar tevredenheid bij ouders en bij andere relevante partners.	D1	Het schoolteam realiseert doelgericht een brede en harmonische vorming die betekenisvol is.	B1	Het schoolteam geeft de begeleiding vorm vanuit een gedragen visie en systematiek en volgt de effecten van de begeleiding op.
R3	De school streeft bij elke lerende naar zoveel mogelijk leerwinst.	D2	Het schoolteam hanteert doelen die sporen met het gevalideerd doelenkader en zorgt voor samenhang tussen de doelen.	B2	Het schoolteam biedt begeleiding zowel op het vlak van leren en studeren, onderwijsloopbaan, psychisch en sociaal functioneren als preventieve gezondheidszorg.
R4	De school stimuleert de studievoortgang van elke lerende.	D3	Het schoolteam hanteert uitdagende en haalbare doelen.	B3	Het schoolteam biedt elke lerende een passende begeleiding met het oog op gelijke onderwijskansen.
R5	De school waarborgt de toegang tot onderwijs voor elke lerende.	D4	Het schoolteam expliciteert de doelen en de beoordelingscriteria.	B4	Het schoolteam geeft de begeleiding vorm samen met de lerende, de ouders/thuisomgeving en andere relevante partners.
R6	De school streeft naar effecten op langere termijn bij alle lerenden.	<b>Vormgeving onderwijsleerproces en leef- en leeromgeving</b>		<b>Opvolging</b>	
<b>Kwaliteitsontwikkeling</b>		V1	Het schoolteam en de lerenden creëren samen een positief en stimulerend school- en klasklimaat.	01	Het schoolteam geeft de lerenden adequate feedback met het oog op de voortgang in het leer- en ontwikkelingsproces.
K1	De school ontwikkelt haar kwaliteit vanuit een gedragen visie die vertaald is in de onderwijsleerpraktijk.	V2	Het schoolteam en de lerenden gaan positief om met diversiteit.	02	Het schoolteam evalueert op een brede en onderbouwde wijze het onderwijsleerproces en het behalen van de doelen.
K2	De school evalueert haar werking cyclisch, systematisch en betrouwbaar vanuit de resultaten en effecten bij de lerenden.	V3	De leef- en leeromgeving en de onderwijsorganisatie ondersteunen het bereiken van de doelen.	03	Het schoolteam stuurt het onderwijsleerproces bij op basis van de feedback- en evaluatiegegevens.
K3	De school borgt en ontwikkelt de kwaliteit van de onderwijsleerpraktijk.	V4	Het schoolteam biedt een passend, actief en samenhangend onderwijsaanbod aan.	04	Het schoolteam beslist en rapporteert onderbouwd over het behalen van de doelen bij de lerende.



# 4. Van **begrijpen** komen tot **ingrijpen**: vanuit een inspirerend toekomstbeeld komen tot acties

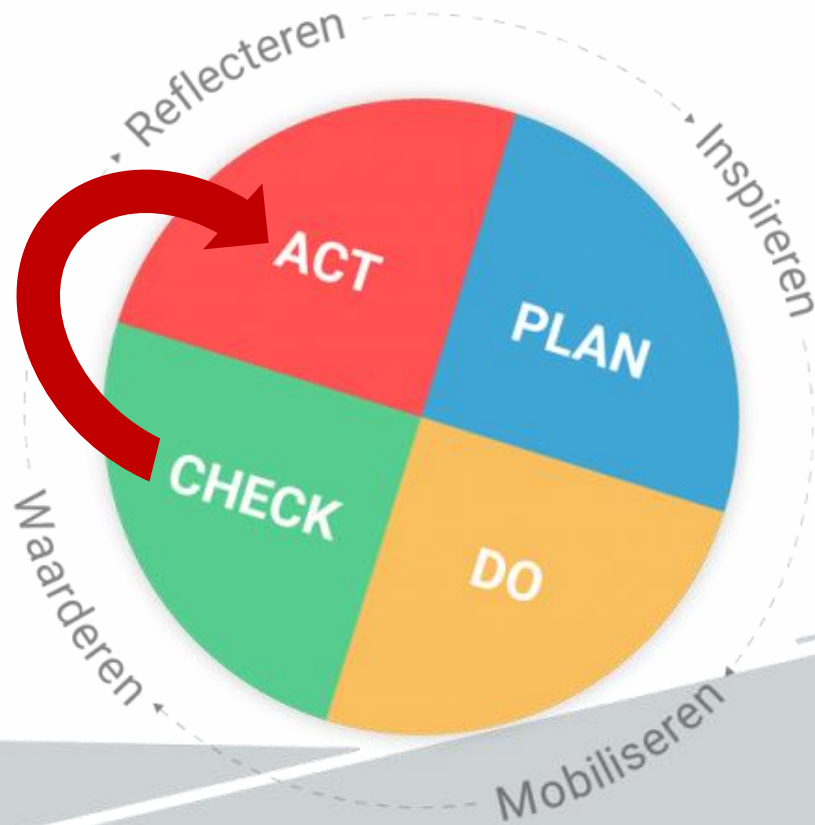


PROVINCIAAL  
ONDERWIJS  
VLAANDEREN



STEUNPUNT  
TOETSONTWIKKELING  
EN PEILINGEN

# KWALITEITSZORG = WERKEN VOLGENS EEN CYCLISCHE STRUCTUUR



**PLAN:** Weet goed wat je wil. Kies de **juiste doelen**.

**DO:** Voer **uit** wat je gepland hebt.

**CHECK:** Ga na of de **gewenste doelen bereikt** werden.

**ACT:** **Stuur bij** wat beter kan en **behoud** zeker wat goed is.

Good practices bewaren  
en versterken



# MODEL OM WAARDEREND ORGANISEREN TOE TE PASSEN

Oude perspectief: “Wat loopt er verkeerd en wat is hier de oorzaak van?”

Nieuwe perspectief: “Wat willen we en bestaan hier al voorbeelden van (een positieve uitzondering)?”



# WAARDEREND PERSPECTIEF OM TE KIJKEN NAAR WERKPUNTEN

- Leerlingen scoren eerder sterk voor 'rekenen' en **zwak voor 'meetkunde'**.
- Het flextraject zorgt voor **weinig leerrendement**.
- De school behaalt een **beter resultaat voor meetkunde**.
- Flexuren: zo organiseren dat elke leerling aan het **leren** is (meer **effectieve leertijd**).



- Leerlingen scoren beter voor domeinen van wiskunde die a.d.h.v. functionele toepassingen **herhaald** worden in PAV (**meer leertijd**).
- **Extra instructie/uitleg en begeleiding** geven aan een beperkte groep lln. die het nodig hebben rendeert (cfr. vroegere huiswerkklas).

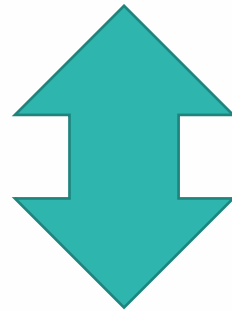
- Samen als team een **krachtige leeromgeving** ontwerpen (wiskunde- PAV en flexuren)
- Zorgen voor meer **effectieve leertijd** door gericht te werken aan en vanuit de ET en meer te differentiëren.
- **Nieuwe wiskundemethode** kiezen die hier sterk op inzet.  
(methode die sterk inzet op differentiatie naar boven en naar beneden toe;  
link naar ET en BG; werken met functionele contexten)



*Als je wil dat je leerlingen de ET halen, richt je dan daar naar. Het is beter naar de **essentie (basis)** te gaan, deze goed zetten en **inzichtelijk** aan te brengen.*

# VOORUITBLIKKEN.... NIEUWE AMBITIE

## INSPIREREND TOEKOMSTBEELD



- Genereer zoveel mogelijk ideeën
- Selecteer de **meest aantrekkelijke** ideeën  
= **ACTIEPLAN** *maken*



**Krachtige leeromgeving**

1

Hoe bouw je op naar de eindtermen?  
Wat zijn de stappen die je creëert?  
Wat verwachten we van leerlingen?



**Effectieve leertijd,  
gericht naar en  
vanuit de ET**

2

We vertrekken vanuit de ET en kijken wat we uit het handboek kunnen gebruiken. Zo hebben we meer tijd om te automatiseren.



**Meer leerwinst  
Meer leerkansen**

3

We kijken waar de problemen zitten en wat leerlingen nodig hebben om de leerstof te begrijpen. Daar moet onze tijd naartoe gaan.

**WISKUNDEONDERWIJS<sup>3</sup>  
IN 2025**



**PROVINCIAAL  
ONDERWIJS  
VLAANDEREN**



1. Zorgen voor een **goede afstemming tussen wiskunde en PAV** vanuit de ET zodat dit elkaar gaat versterken:  
**wiskunde = de basis; in PAV = toepassen in functionele contexten (lijnen en hiaten zien)**

Uitwerken van een **leerlijn** voor het werken aan de ET in de eerste graad  
(*leerkansen creëren; aandacht voor **herhaling***)

Screenen en selecteren van een **wiskundemethode** die aansluit bij onze **toekomstgerichte visie op wiskunde**.

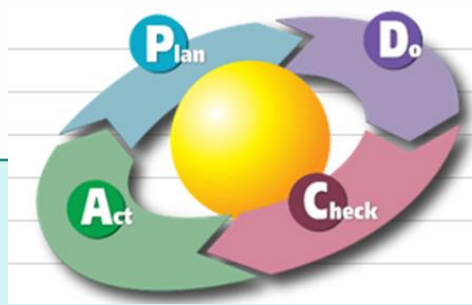
2. Durven **loslaten** van het handboek  
=> kijken naar de ET en **durven schrappen**

3. **Differentiëren** zowel tijdens de les, als tijdens de flexuren - vraagt:  
=> **anders organiseren** (*ruimte en tijd creëren voor extra instructie/uitleg in groep voor leerlingen die het nodig hebben*)  
=> **differentiatiemateriaal** op maat voorzien  
=> inzetten op **zelfsturing (leerstrategieën)**

PAV	Wiskunde
A. Klaar, start! BIB uitstap	1. Klaar, start!
B. Krachtige stoffen	7. Een graadje meer of minder
C. Mysteries en bijgeloof	3. Voor honderd procent
<b>HERFSTVAKANTIE</b>	
D. Klimaat en duurzaamheid	3. Voor honderd procent
E. Verslaving	5. Gemiddeld genomen
<b>KERSTVAKANTIE</b>	
F. Wonen	6. Oppervlakte met maten
<b>KROKUSVAKANTIE</b>	
G. Democratie en rechten	8. Aan de oppervlakte
<b>PAASVAKANTIE</b>	
H. Seks en relaties	4. Schaal (bundel)

A	B	C	D	E	F	G	H
		Stappen die nodig zijn om het beheersingsniveau te kunnen bereiken					
		herinneren	begrijpen	toepassen	analyseren	evalueren	creëren
ET (RE)							
6.5	De leerlingen berekenen omtrek en oppervlakte van vlakke figuren en inhoud van ruimtefiguren.	Formule kiezen.	Wanneer omtrek oppervlakte of inhoud toepassen?	Omtrek en oppervlakte berekenen met gegeven formule: driehoek, rechthoek, vierkant en cirkel - Inhoud bereken met gegeven formule: kubus en balk			
6.6	De leerlingen bepalen punten in het vlak door middel van coördinaten.	/	/	Oefening: Punten in het vlak noteren door middel van coördinaten en coördinaten van punten geven			
6.7	De leerlingen rekenen functioneel met wiskundige verhoudingen.	/	Oefeningen: verband tussen decimaal getal, breuk en procent + Gelijkwaardige verhoudingen (breuken)	Oefeningen in context.			
6.8	De leerlingen voeren een beschrijvend statistisch onderzoek uit met 20 à 25 zelf verzamelde, niet gegroepede gegevens van 1 grootheid.	Begrippen: Mediaan, rekenkundig gemiddelde, Tabel met absolute frequenties, Staafdiagram, cirkeldiagram, lijndiagram (benoemen)	Uitvoeren met stappenplan of voorbeeld. Uitvoeren met minder gegevens.	Verwerken van 20 à 25 verzamelde gegevens in...			





## CHECK





### VERWACHT EFFECT




Wat is er **veranderd** wanneer bepaalde (tussen)stappen bereikt zijn?

Beschrijven hoe we dit concreet kunnen **vaststellen** (vb. door observatie of meetinstrumenten)





		--	-	+	++	
Nr.	Doelstelling					A
BG 6.3.a	Je kan gebruik maken van courante eenheden: tijd, lengte, oppervlakte, inhoud/volume en massa: uren, minuten, seconden, kilometer, meter, centimeter, millimeter, liter, deciliter, centiliter, milliliter, vierkante meter, kubieke meter, kilogram, gram. (toepassen)					
BG 6.3 c	Je kan eenheden interpreteren en bepalen. (toepassen)					
BG 6.5.a	Je weet wat oppervlakte en omtrek is. (toepassen)					
BG 6.5.b	Je kan de omtrek en oppervlakte van een rechthoek berekenen met een gegeven formule, lengte en breedte. (toepassen)					
6.5.a	Je kan de omtrek met gegeven formule van een driehoek, vierkant en cirkel berekenen. (toepassen)					
6.5.b	Je kan de oppervlakte met gegeven formule van een driehoek, vierkant en cirkel berekenen. (toepassen)					
6.7.c	Je kan een verhoudingstabel gebruiken. (toepassen)					
6.9.a	Je kan wiskundige problemen oplossen door gebruik te maken van wiskundige kennis, vaardigheden en heuristieken. (analyseren)					

Maken tijdens FLEX:		
remediëring 	remediëring 	Verdieping 

 <b>Vul in of Omcirkel wat past</b>	Hoelang heb je gestudeerd? _____	Hulp nodig gehad bij het studeren?  <b>Ja / nee</b>	Oefeningen thuis opnieuw gemaakt?  <b>Ja / nee</b>	Heb je schriftelijk gestudeerd?  <b>Ja / nee</b>	Wat denk je van het resultaat?  <b>Goed matig slecht</b>	Heb je de leerstof 1x gestudeerd of heb je herhaald?  <b>1x/ herhaald</b>
---	-------------------------------------	---	--	--	--	---

Feedback van de leerkracht:

---



---

Nr.	Doelstelling	20%	80%	R/V
6.1	De leerlingen rekenen functioneel met natuurlijke getallen, negatieve getallen, breuken, decimale getallen en procenten.		/54	
6.9 (oef 5-9)	De leerlingen lossen wiskundige problemen op door gebruik te maken van wiskundige kennis, vaardigheden en heuristieken.		/20	
<b>TOTAAL:</b>			<b>/74</b>	

# 5. Evaluatie van het schoolfeedbackgebruik



PROVINCIAAL  
ONDERWIJS  
VLAANDEREN



STEUNPUNT  
TOETSONTWIKKELING  
EN PEILINGEN

# EVALUATIE van het SCHOOLFEEDBACKGEBRUIK

## KERNTEAM SESSIE 3



## Het OK referentiekader voor onderwijskwaliteit

Rubriek
Deelrubriek
Kwaliteitsverwachting

Resultaten en effecten		Ontwikkeling stimuleren			
R1	De school bereikt de minimaal gewenste output bij een zo groot mogelijke groep van lerenden.	Doelen		Begeleiding	
R2	De school streeft naar welbevinden en betrokkenheid bij alle lerenden en het schoolteam en naar tevredenheid bij ouders en bij andere relevante partners.	D1	Het schoolteam realiseert doelgericht een brede en harmonische vorming die betekenisvol is.	B1	Het schoolteam geeft de begeleiding vorm vanuit een gedragen visie en systematiek en volgt de effecten van de begeleiding op.
R3	De school streeft bij elke lerende naar zoveel mogelijk leerwinst.	D2	Het schoolteam hanteert doelen die sporen met het gevalideerd doelenkader en zorgt voor samenhang tussen de doelen.	B2	Het schoolteam biedt begeleiding zowel op het vlak van leren en studeren, onderwijsloopbaan, psychisch en sociaal functioneren als preventieve gezondheidszorg.
R4	De school stimuleert de studievoortgang van elke lerende.	D3	Het schoolteam hanteert uitdagende en haalbare doelen.	B3	Het schoolteam biedt elke lerende een passende begeleiding met het oog op gelijke onderwijskansen.
R5	De school waarborgt de toegang tot onderwijs voor elke lerende.	D4	Het schoolteam expliciteert de doelen en de beoordelingscriteria.	B4	Het schoolteam geeft de begeleiding vorm samen met de lerende, de ouders/thuisomgeving en andere relevante partners.
R6	De school streeft naar effecten op langere termijn bij alle lerenden.	Vormgeving onderwijsleerproces en leef- en leeromgeving		Opvolging	
<b>Kwaliteitsontwikkeling</b>		V1	Het schoolteam en de lerenden creëren samen een positief en stimulerend school- en klasklimaat.	O1	Het schoolteam geeft de lerenden adequate feedback met het oog op de voortgang in het leer- en ontwikkelingsproces.
K1	De school ontwikkelt haar kwaliteit vanuit een gedragen visie die vertaald is in de onderwijsleerpraktijk.	V2	Het schoolteam en de lerenden gaan positief om met diversiteit.	O2	Het schoolteam evalueert op een brede en onderbouwde wijze het onderwijsleerproces en het behalen van de doelen.
K2	De school evalueert haar werking cyclisch, systematisch en betrouwbaar vanuit de resultaten en effecten bij de lerenden.	V3	De leef- en leeromgeving en de onderwijsorganisatie ondersteunen het bereiken van de doelen.	O3	Het schoolteam stuurt het onderwijsleerproces bij op basis van de feedback- en evaluatiegegevens.
K3	De school borgt en ontwikkelt de kwaliteit van de onderwijsleerpraktijk.	V4	Het schoolteam biedt een passend, actief en samenhangend onderwijsaanbod aan.	O4	Het schoolteam beslist en rapporteert onderbouwd over het behalen van de doelen bij de lerende.
<b>Beleid</b>					
<b>Beleid</b>					
BL1	De school ontwikkelt en voert een gedragen, geïntegreerd en samenhangend beleid rekening houdend met haar (ped)agogisch project.				
BL2	De school geeft haar organisatie vorm op het vlak van cultuur en structuur.				
BL3	De school werkt participatief en responsief.				
BL4	In de school heerst een innovatieve en lerende organisatiecultuur.				
BL5	De school bouwt samenwerkingsverbanden uit die het leren en onderwijzen ten goede komen.				
BL6	De school communiceert transparant over haar werking met alle betrokkenen.				
<b>Onderwijskundig beleid</b>					
BL7	De school ontwikkelt en voert een doeltreffend beleid op het vlak van leren en onderwijzen.				
<b>Personeels- en professionaliseringbeleid</b>					
BL8	De school ontwikkelt en voert een doeltreffend personeelsbeleid dat integraal en samenhangend is.				
BL9	De school ontwikkelt en voert een doeltreffend professionaliseringsbeleid en heeft hierbij specifieke aandacht voor beginnende leraren.				
<b>Financieel en materieel beleid</b>					
BL10	De school ontwikkelt en voert een doeltreffend financieel en materieel beleid.				
BL11	De school beheerst de kosten voor alle lerenden.				
<b>Fysieke en mentale veiligheid van de leef-, leer- en werkomgeving</b>					
BL12	De school ontwikkelt en voert een doeltreffend beleid met het oog op de fysieke en mentale veiligheid van de leef-, leer- en werkomgeving.				

# TOT SLOT

- Welke **feed-up**, **feedback** en **feed-forward** hebben jullie voor ons?







# STAPPENPLAN

[www.peilingsonderzoek.be/schoolfeedback](http://www.peilingsonderzoek.be/schoolfeedback)

[soetkin@peilingsonderzoek.be](mailto:soetkin@peilingsonderzoek.be)

**ARTIKEL:** Dierick S., Laenen I., Goffin E. & Vanhoof J. (2021). *Hoe schoolfeedback doen renderen? Schoolfeedback gebruiken als hefboom voor schoolontwikkeling*. In: Politeia (in press)

Wil je graag een begeleidingstraject n.a.v. schoolfeedback?  
Ben je een provinciale school?

Contacteer dan: [soetkin.werbrouck@pov.be](mailto:soetkin.werbrouck@pov.be)

